

OLD SADI'S VS NEW SADI'S: CUANDO EL TAMAÑO SÍ IMPORTA.

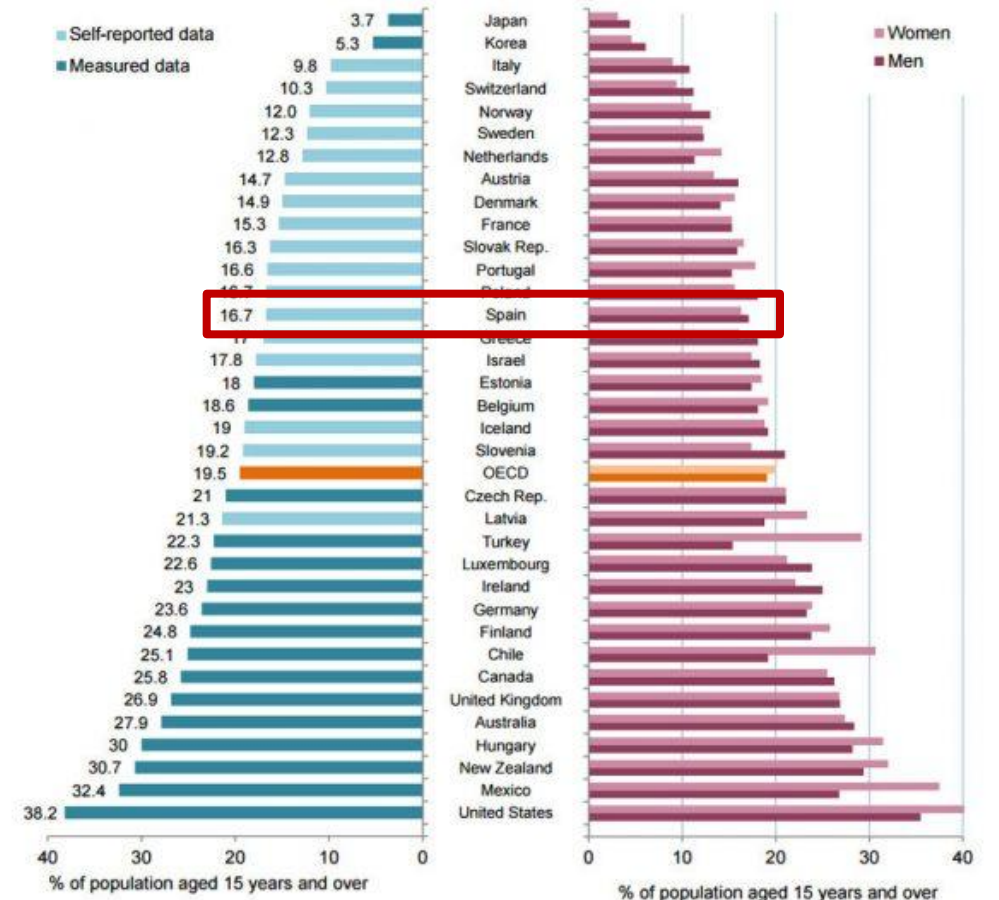
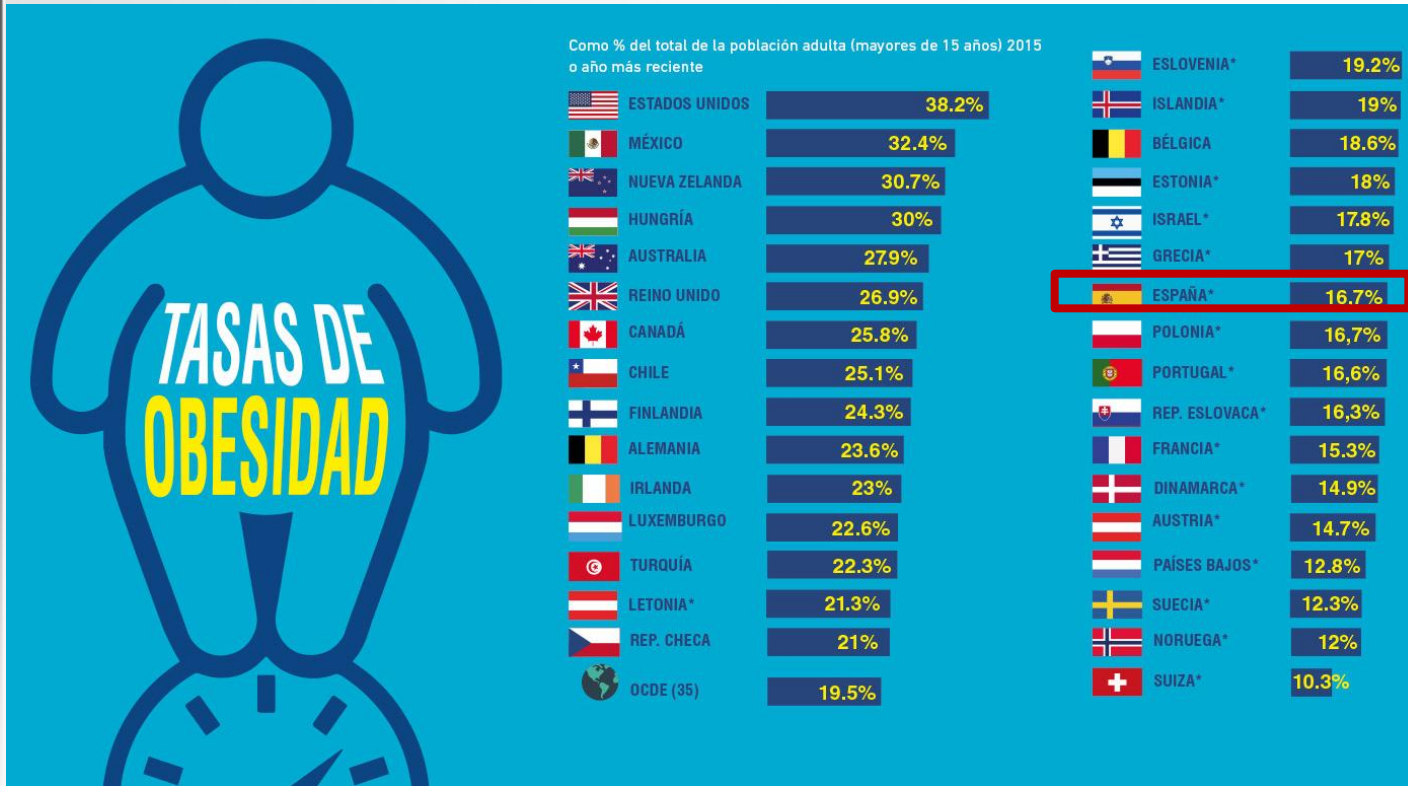
Ortiz-Zuñiga A.¹, M. Guererro¹, Velazquez M.¹, Fidilio E.¹, Vilallonga R.², JM Balibrea², Fort J. ²,
Mesa J.¹, Ciudin A.¹

¹Servicio de Endocrinología y Nutrición, Hospital Universitari Vall d' Hebron, Barcelona.

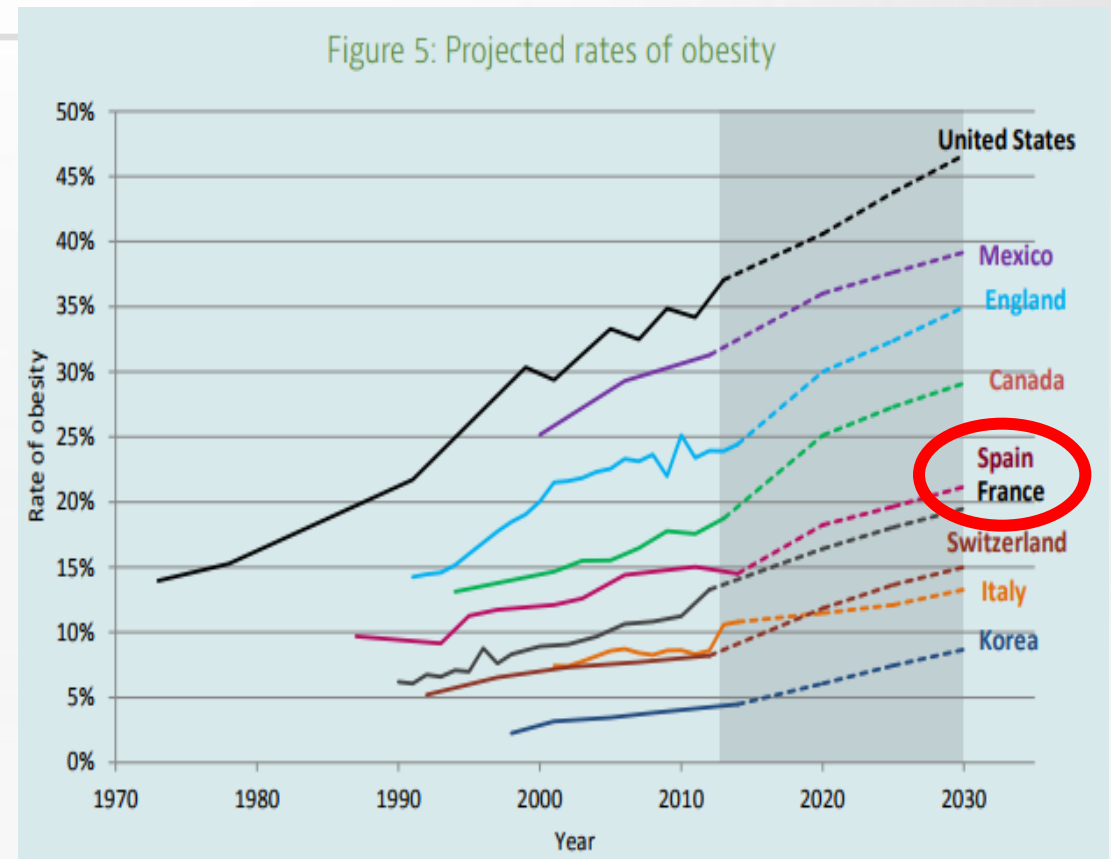
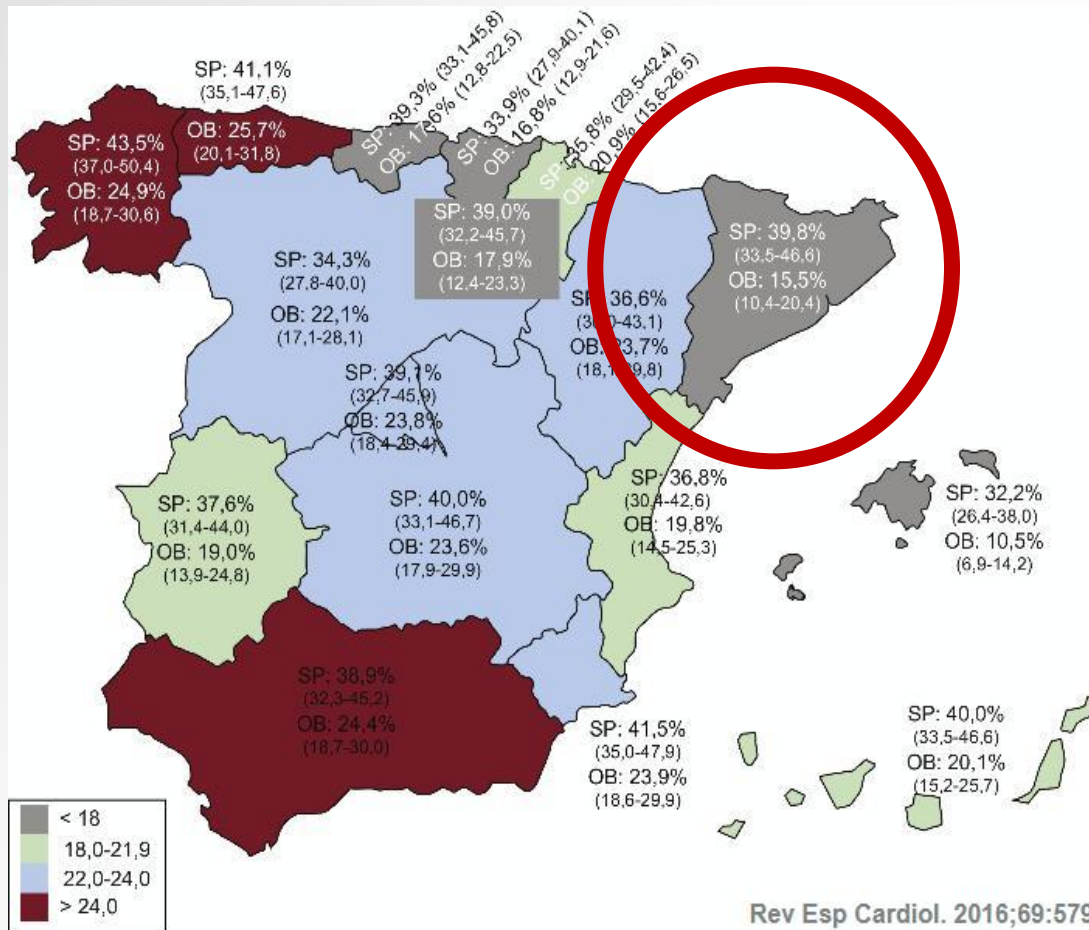
²Servicio de Cirugía Endocrinología, Hospital Universitari Vall d' Hebron, Barcelona.



INTRODUCCIÓN (I)



INTRODUCCIÓN (II)

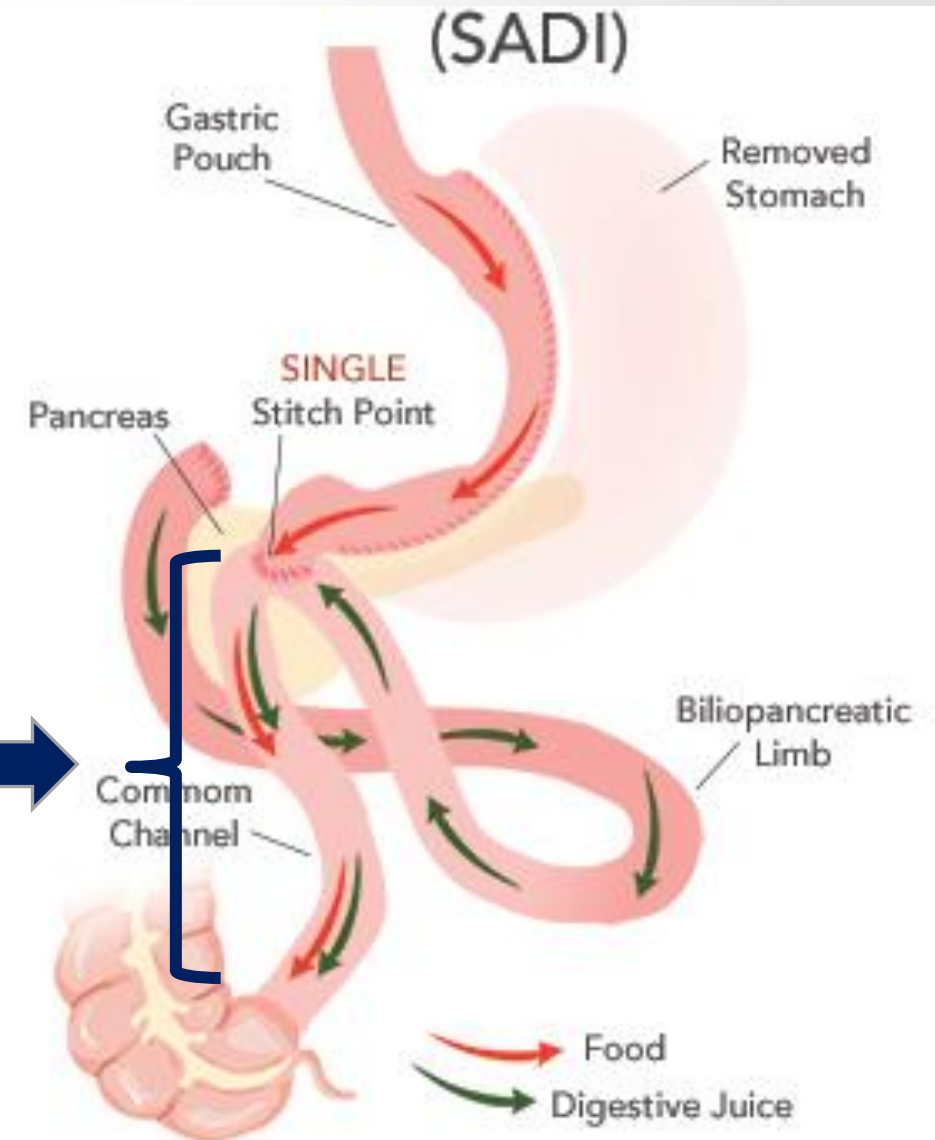


INTRODUCCIÓN (III)

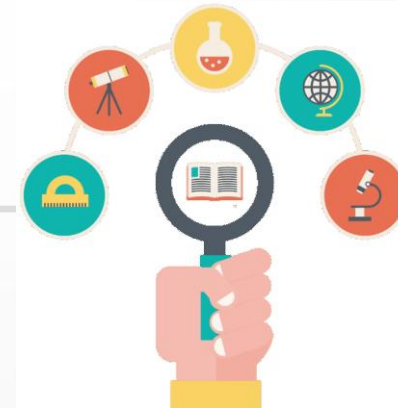


ASA INTESTINAL COMÚN.

1. OLD-SADIs = < 2.5 m. [\[1,3-2,5\]](#)
2. NEW-SADIs = > 2.5 m [\[2,5-3,5\]](#)



INTRODUCCIÓN (IV)

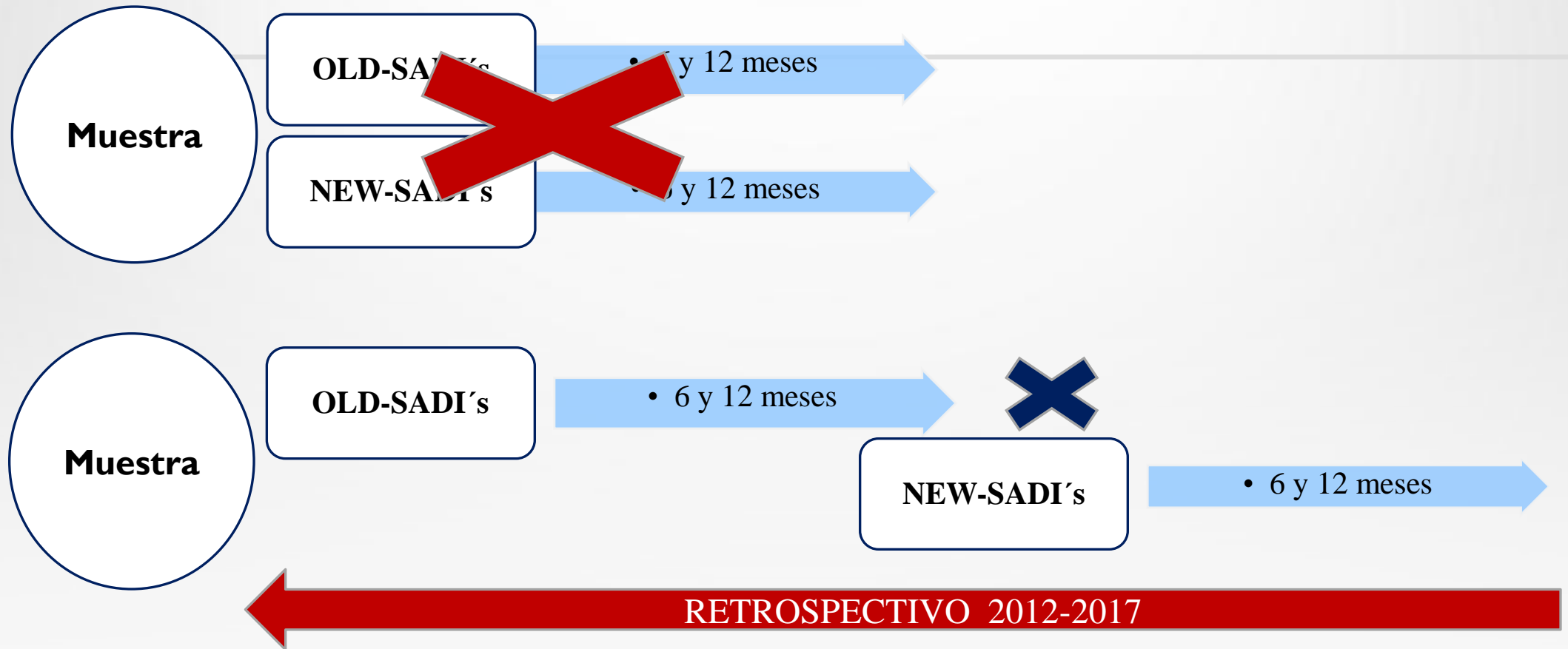


OBJETIVO

Comparar los efectos del OS vs NS a los 6 y 12 meses después de la cirugía :

1. Pérdida ponderal.
2. Evolución de Comorbilidades asociadas.
3. Estado nutricional y complicaciones malabsortivas.

MATERIAL Y MÉTODOS (I)



MATERIAL Y MÉTODOS (II)

Se analizaron las siguientes variables clínico-analíticas:



- Edad
- Sexo.
- Antropométricas.
- Presencia y evolución de comorbilidades asociadas.
- Presencia y número de diarreas/día.
- Necesidad, número y tipo de suplementación alimenticia.
- Presencia de complicaciones asociadas a déficit nutricionales.

RESULTADOS (I)

CARACTERÍSTICAS DE LA MUESTRA

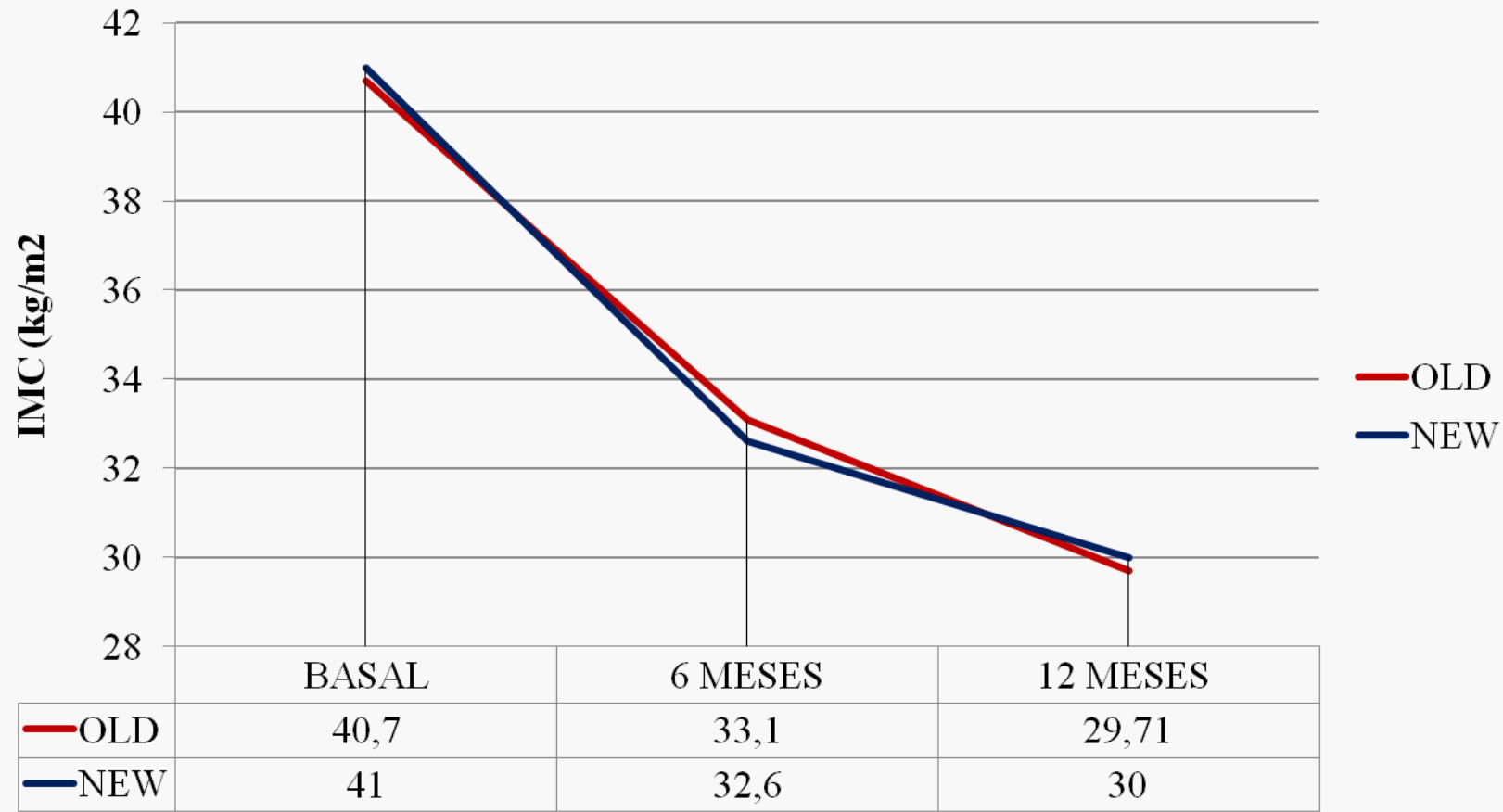
	OLD	NEW	p
n	17	12	
Edad (años)	46.5±10	46.9±9	0.28
Mujeres (%)	14 (82%)	11 (91%)	0.22
IMC medio pre-GT(Kg/m2)	49,8±6	49,3±7	0,16
IMC medio pre-BDI(Kg/m2)	40.70±5	41±2	0,12
DM 2 (%)	8 (47%)	5(42%)	0,31
HTA (%)	12 (71%)	3 (25%)	0,06
DLP (%)	9 (53%)	8 (66%)	0.27
SAOS GRAVE (%)	14 (82%)	6 (50%)	0.17

RESULTADOS (II)

EVOLUCIÓN PONDERAL			
	OLD	NEW	p
n	17	12	
IMC medio pre-GT(Kg/m ²)	49,8±6	49,3±7	0,16
IMC medio pre-BDI(Kg/m ²)	40.7±5	41±2	0,12
IMC medio a los 6 meses (Kg/m ²)	33,2±3	32,7±5	0,21
IM medio a los 12 meses (Kg/m ²)	29,7±4	30,1±5	0,11
(%EPP) a los 6 meses	62,8±17	65,3±22	0,70
(%EPP) a los 12 meses	77,2±20	67,6±20	0,31

RESULTADOS (III)

EVOLUCIÓN DE IMC

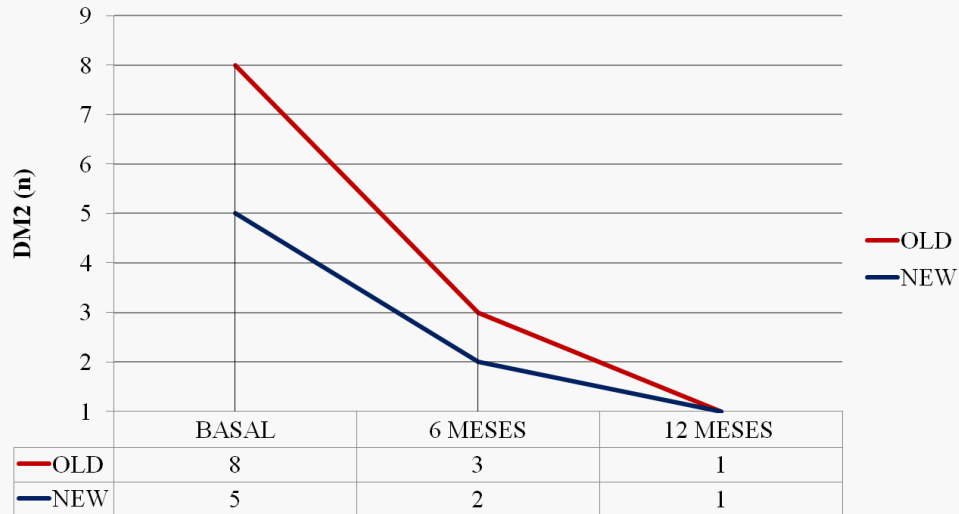


RESULTADOS (IV)

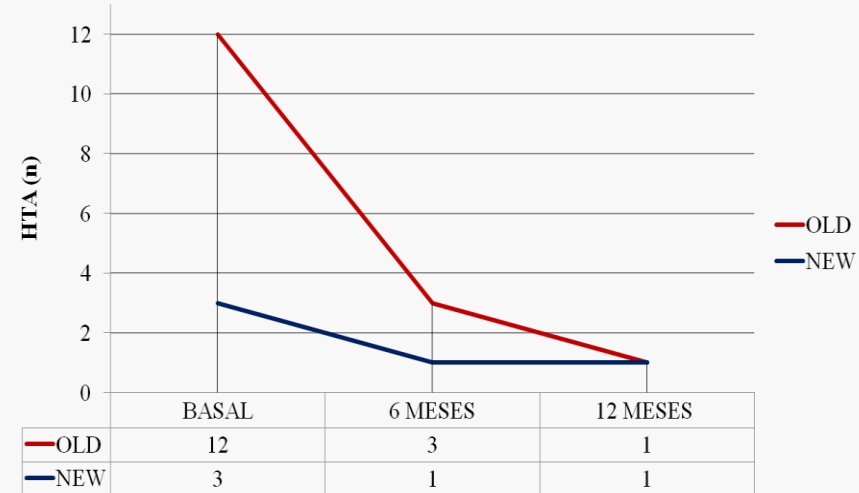
EVOLUCIÓN DE COMORBILIDADES			
	BASAL	6 MESES	12 MESES
DM2 OLD-SADI'S	8	3	1
DM2 NEW-SADI'S	5	2	1
HTA OLD-SADI'S	12	3	1
HTA NEW-SADI'S	3	1	1
DLP OLD-SADI'S	9	2	1
DLP NEW-SADI'S	8	2	1
SAOS OLD-SADI'S	14	1	0
SAOS NEW-SADI'S	6	2	0

RESULTADOS (V)

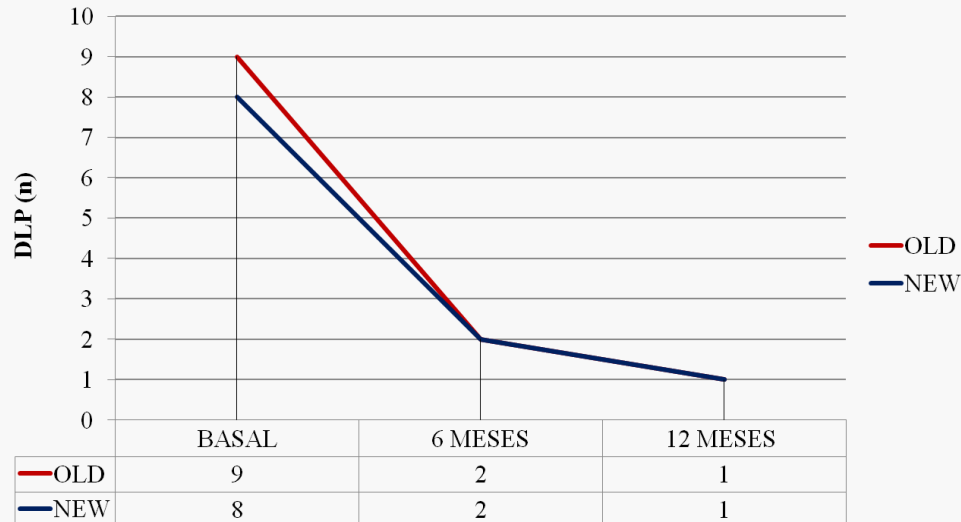
EVOLUCIÓN DE DM2



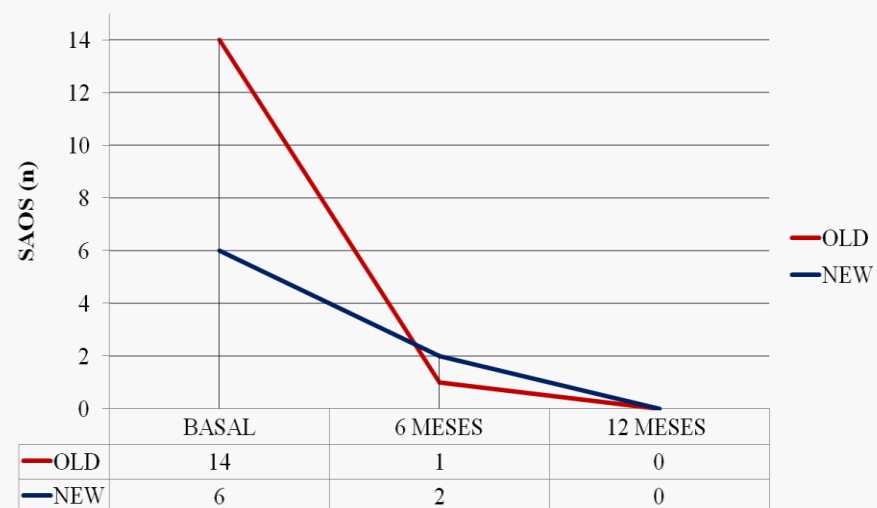
EVOLUCIÓN DE HTA



EVOLUCIÓN DE DLP

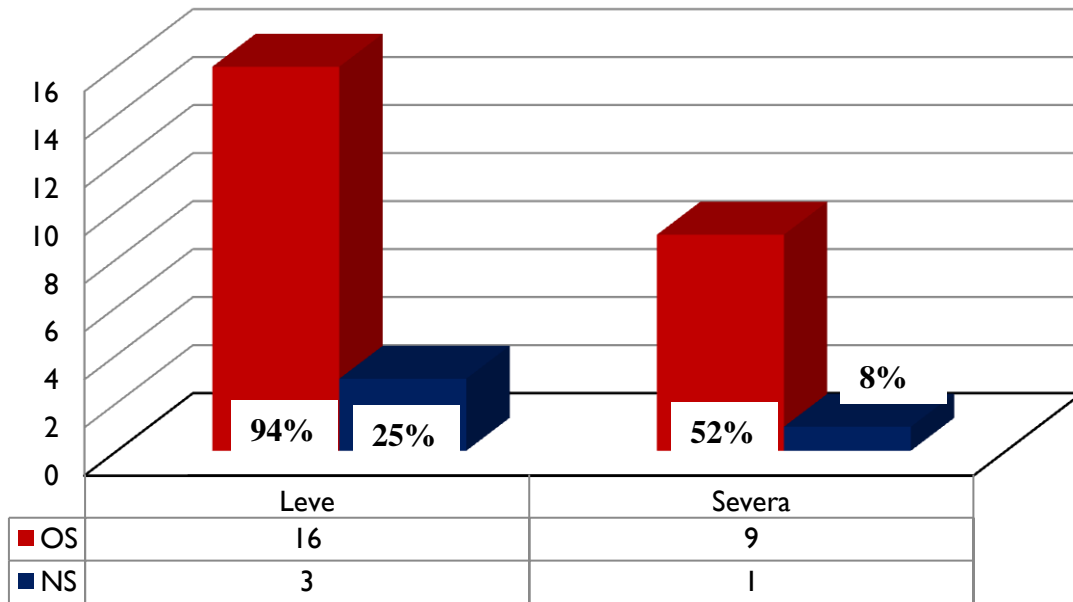


EVOLUCIÓN DE SAOS

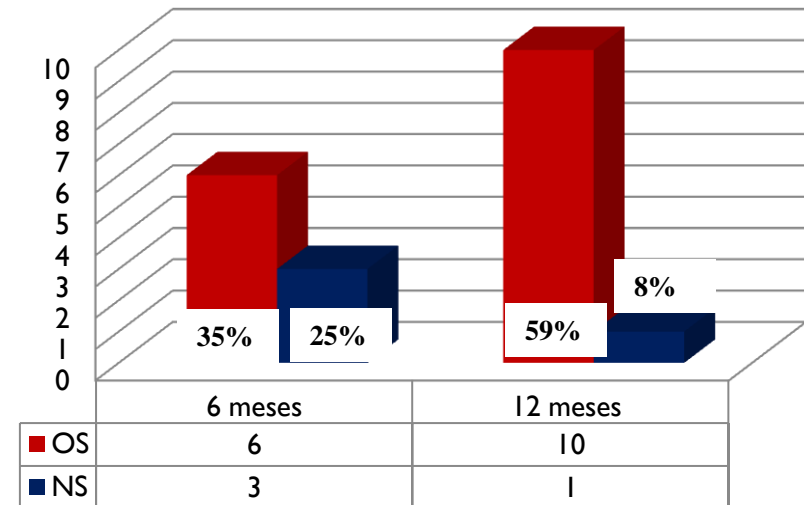


RESULTADOS (VI)

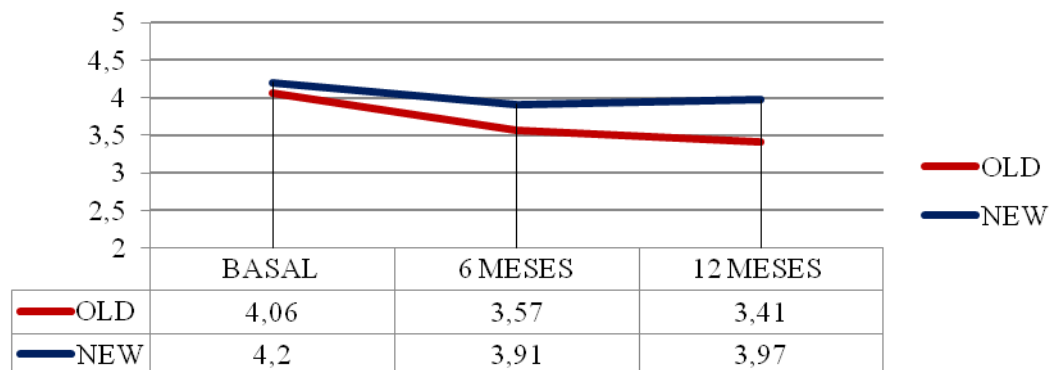
MALABSORCIÓN INTestinal A LOS 6 Y 12 MESES



ESTEATORREA



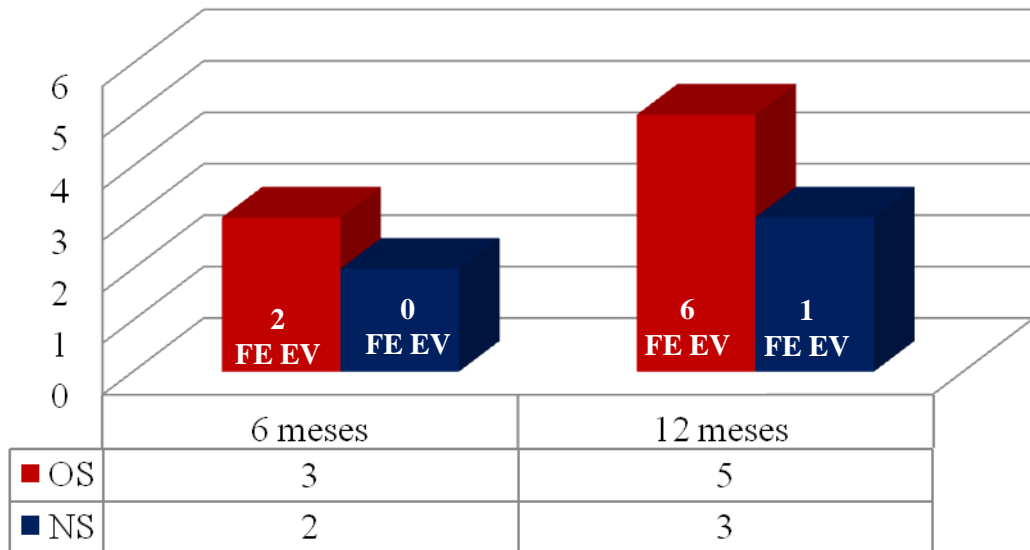
MEDIA DE NIVELES DE ALBÚMINA



	OLD	NEW
Media de deposiciones /día	7 [3-20]	2 [1-3]

RESULTADOS (VII)

NÚMERO MEDIO DE SUPLEMENTOS



Listado de complicaciones de Old-SADI's

Ingresos a UCI **(27,3%)**.

Ingresos hospitalarios **(61,1%)**.

Ingresos hospitalarios por desnutrición **(16,7%)**.

Consultas a urgencias **(77,8%)**.

Reconsulta a urgencias **(38,9%)**.

Estatus epiléptico de origen metabólico **(5,6%)**.

Necesidad de alimentación parenteral. **(11,1%)**.

Neumonía **(5,6%)**.

Hepatitis Aguda **(5,6%)**.

Parto prematuro (muerte fetal) **(5,6%)**.

Dumping precoz y tardío **(16,7%)**.

Dolor abdominal crónico **(11,1%)**.

	OLD	NEW
Reintervención (%)	4/17 (24%)	1/12 (8%)

CONCLUSIÓN

- Técnicas quirúrgicas como el New-SADI's, se asocian a similar pérdida ponderal y resolución de comorbilidades asociadas, sin presentar importantes déficits nutricionales como los que se presentan en el Old-SADI's.

GRACIAS POR SU
ATENCIÓN.