

24^è Societat Catalana
congrés de Geriatria i
Gerontologia



Per què la

COMPLEXITAT

és complexa?

Jordi Amblàs Novellas, MD, PhD



Barcelona,
17 d'octubre de 2018

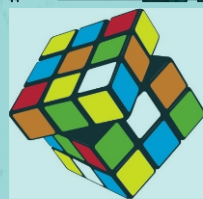
Menú de treball



Com



sobreviure a la
complexitat ?

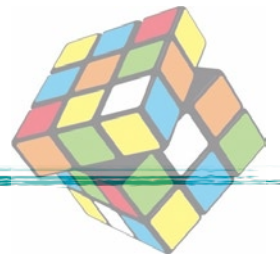


Per què la

complexitat
és complexa?



Realment és complex?



Dependència moderada per activitats bàsiques (IB 65/100); no conserva activitats instrumentals.

Multimorbiditat

HTA, DM2, Artrosi,
insuficiència cardíaca,
insuficiència
renal crònica

Gandalf, 83 anys



Sd. geriàtriques: caigudes, disfàgia, polifarmàcia i úlceres –cures 3 cops per setmana-.



Barreres arquitectòniques
(casa de hòbbit)



Deteriorament cognitiu lleu



Pobresa
(pensió mínima)



Viu amb nebot
(Frodo), buscador d'anells, amb trastorn bipolar

Complexitats múltiples



“COMPLEXITAT CLÍNICA”



cia renal, caigudes, distària, polifarmàcia, úlcers

nt cognitiu. HTA, DM2, Artrosi, Insuficiència

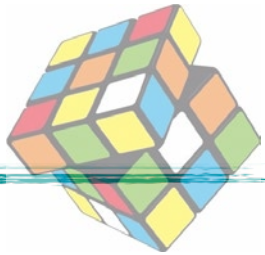


mb fill solter amb trastorn bipolar, barreres arquitectòniques, pobresa. Dependència moderada per ABVDs, no



“COMPLEXITAT SOCIAL / CONTEXTUAL”

Complexitats múltiples



“COMPLEXITAT CLÍNICA”

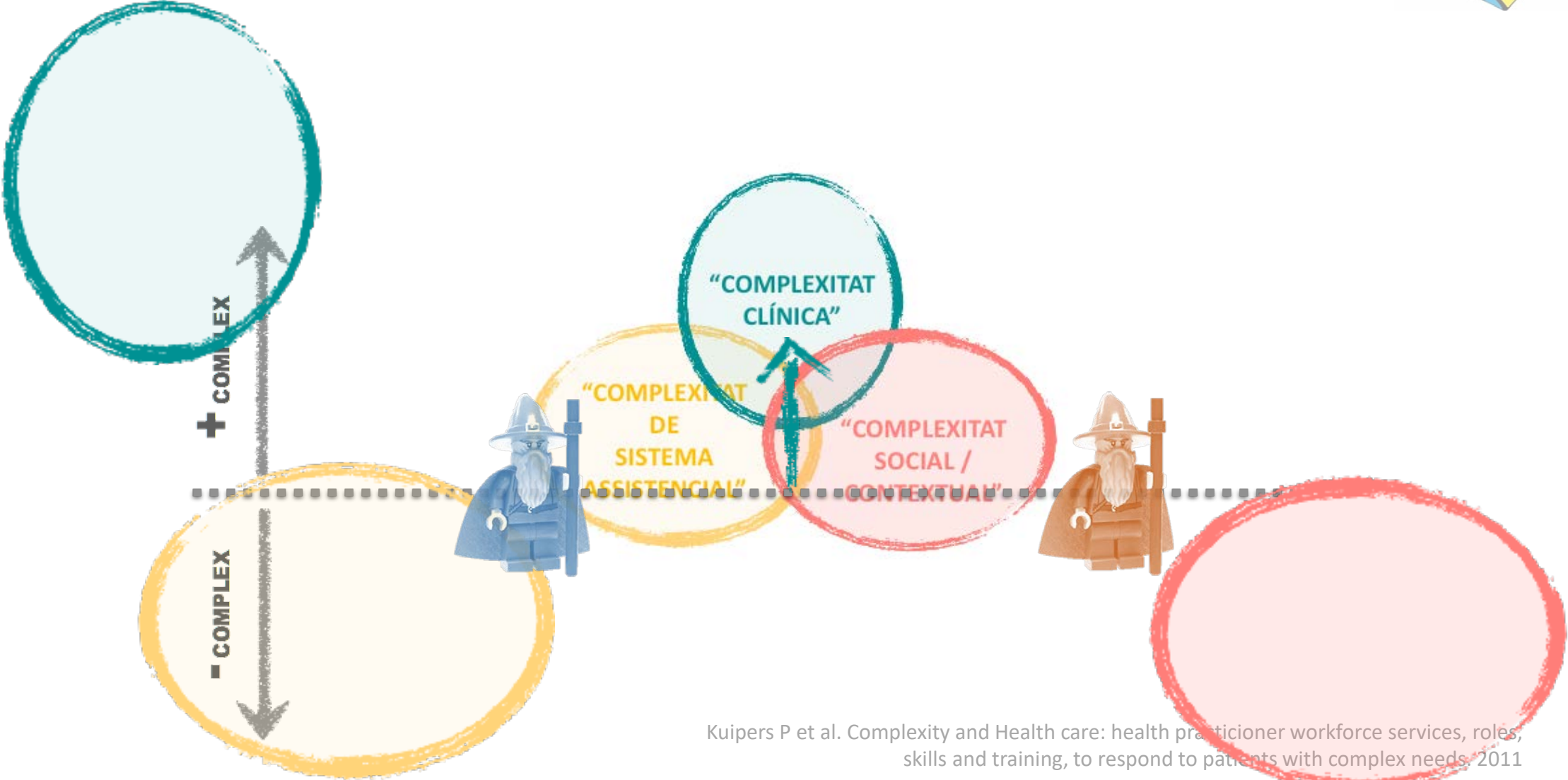
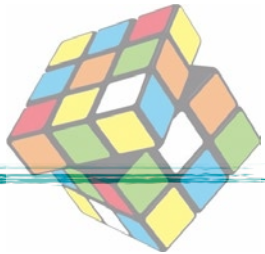
“COMPLEXITAT DE SISTEMA ASSISTENCIAL”

“COMPLEXITAT SOCIAL / CONTEXTUAL”



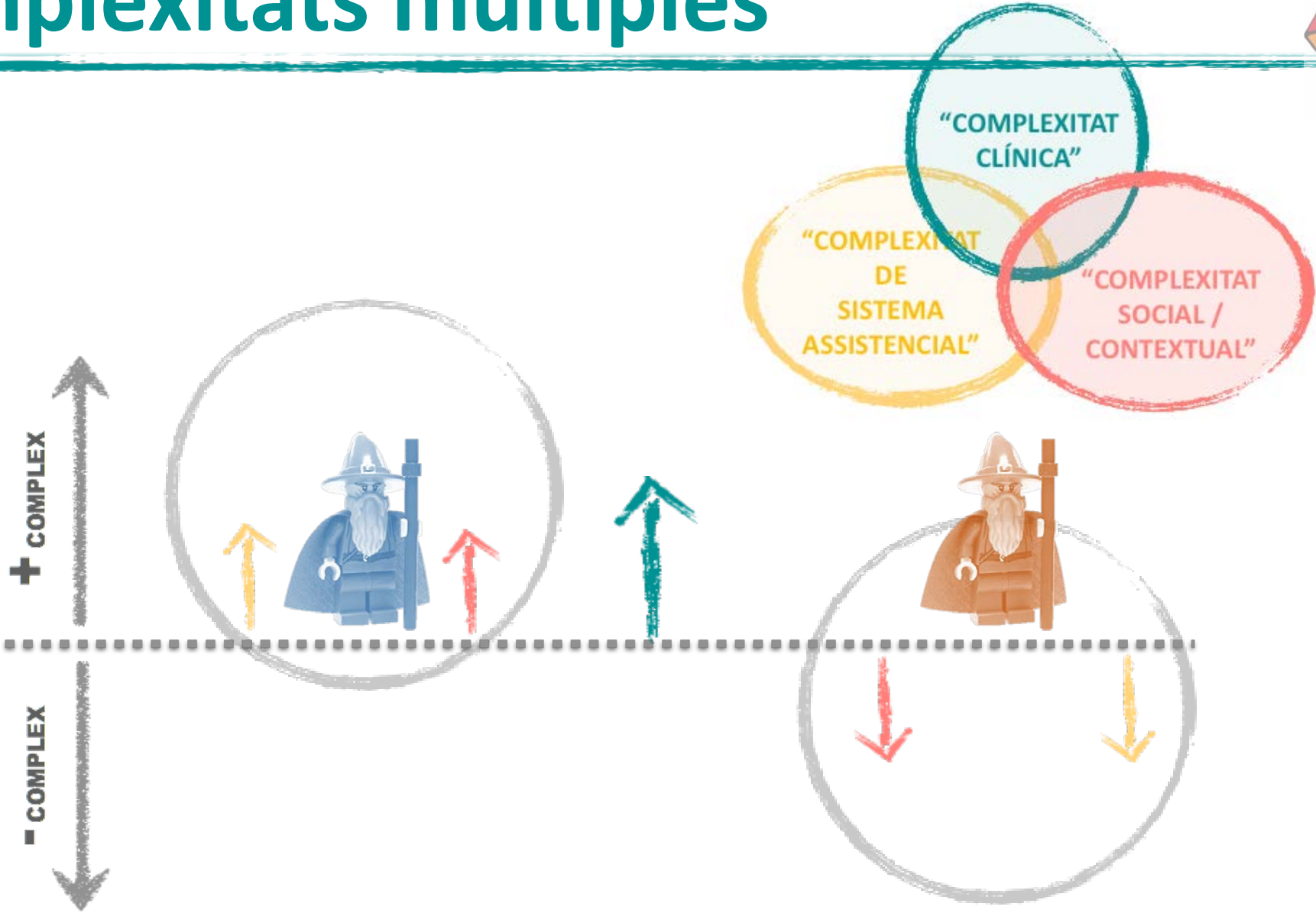
Kuipers P et al. Complexity and Health care: health practitioner workforce services, roles, skills and training, to respond to patients with complex needs. 2011

Complexitats múltiples



Kuipers P et al. Complexity and Health care: health practitioner workforce services, roles, skills and training, to respond to patients with complex needs. 2011

Complexitats múltiples

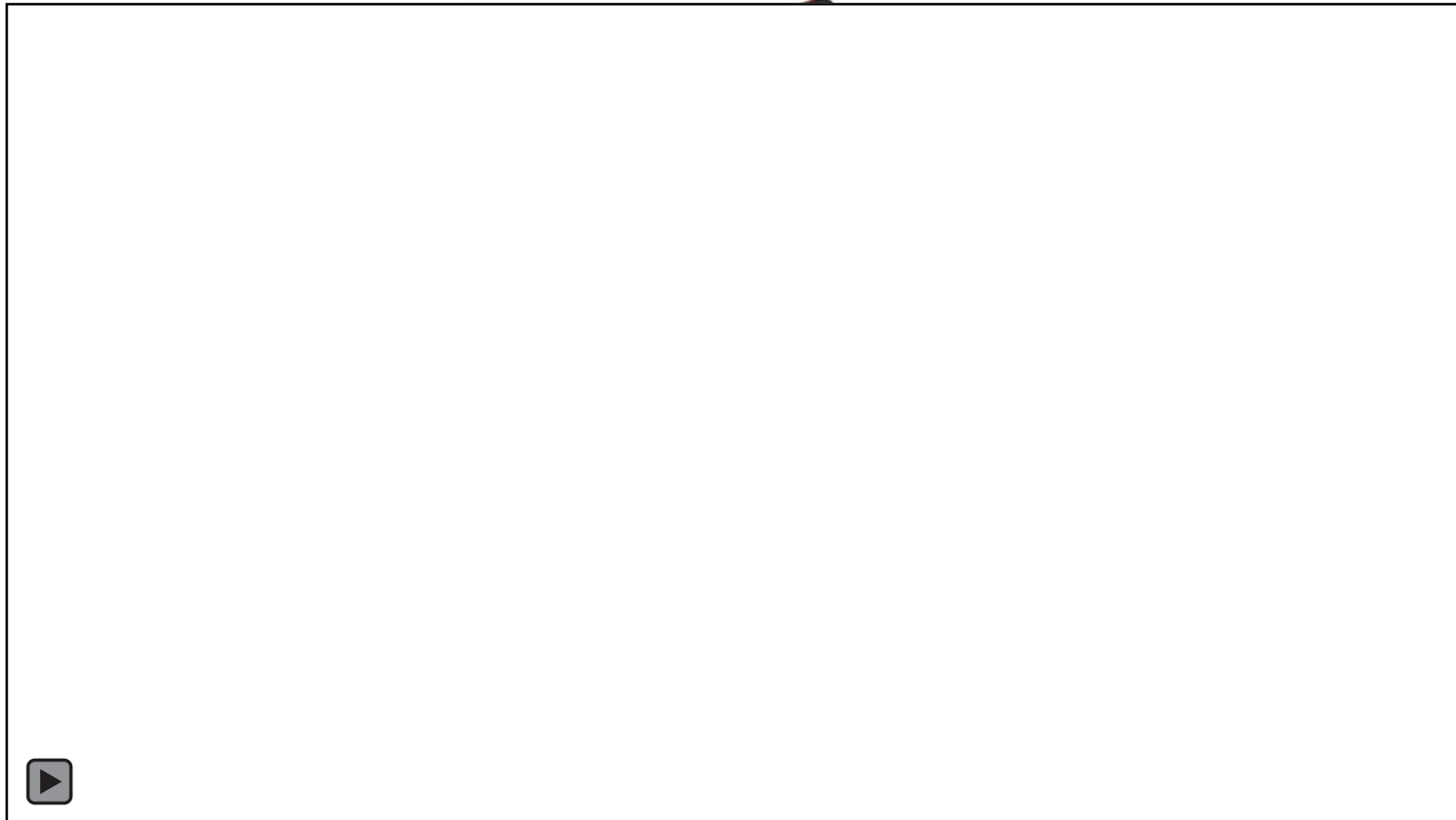


Per què en Gandalf és complex?

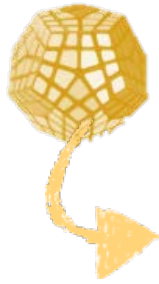
Difícil de
definir /mesurar



Difícil de
predir/resoldre

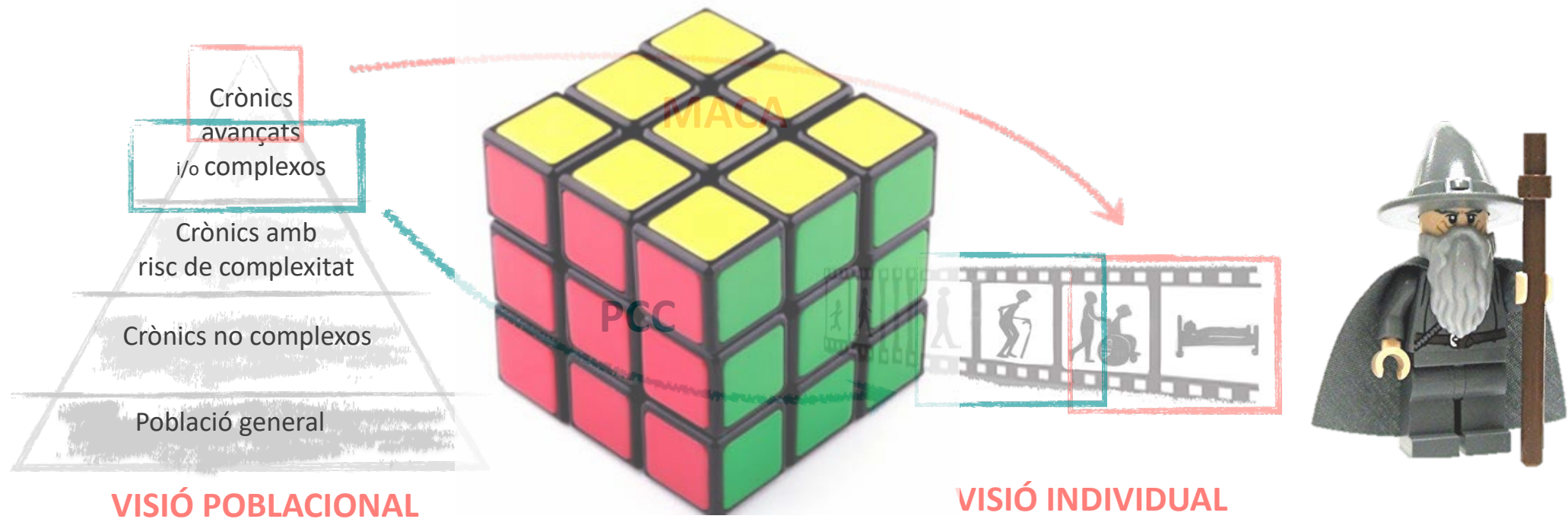


Per què la complexitat és complexa?



Difícil de definir / mesurar

La complexitat comença per la pròpia **definició de complexitat**. A vegades, la **definició** del problema depèn de la **solució proposada**.



Per què la complexitat és complexa?



Difícil de definir / mesurar



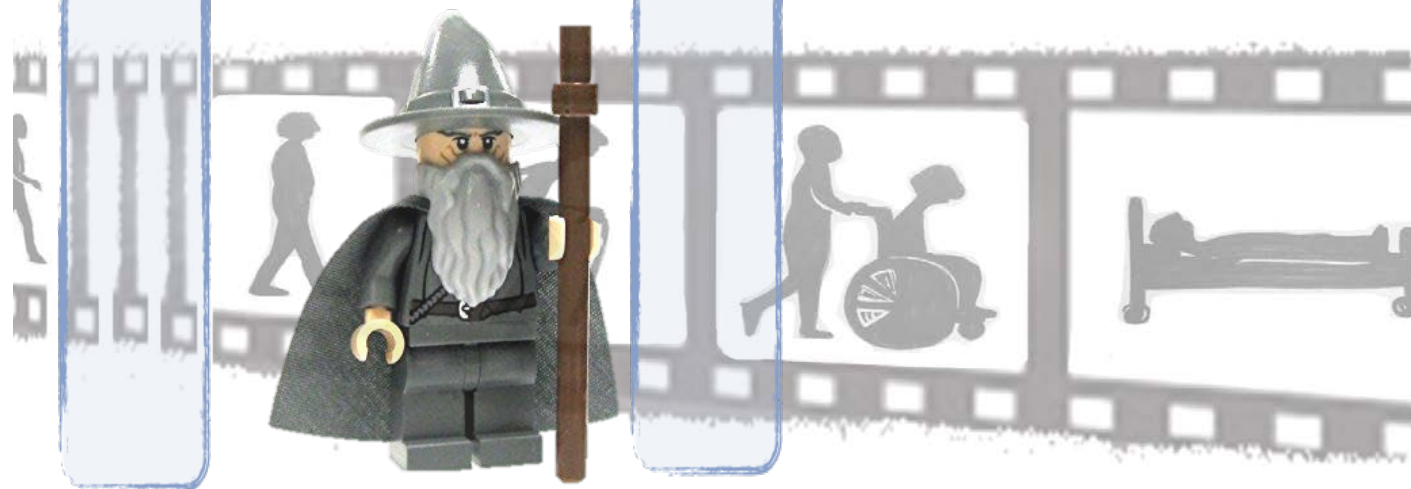
Naturallesa difusa (sense límits clars) **i dinàmica** (frequentement canviant i imprevisible)

NECPAL 

Crònic NO
Complex

PCC

MACA

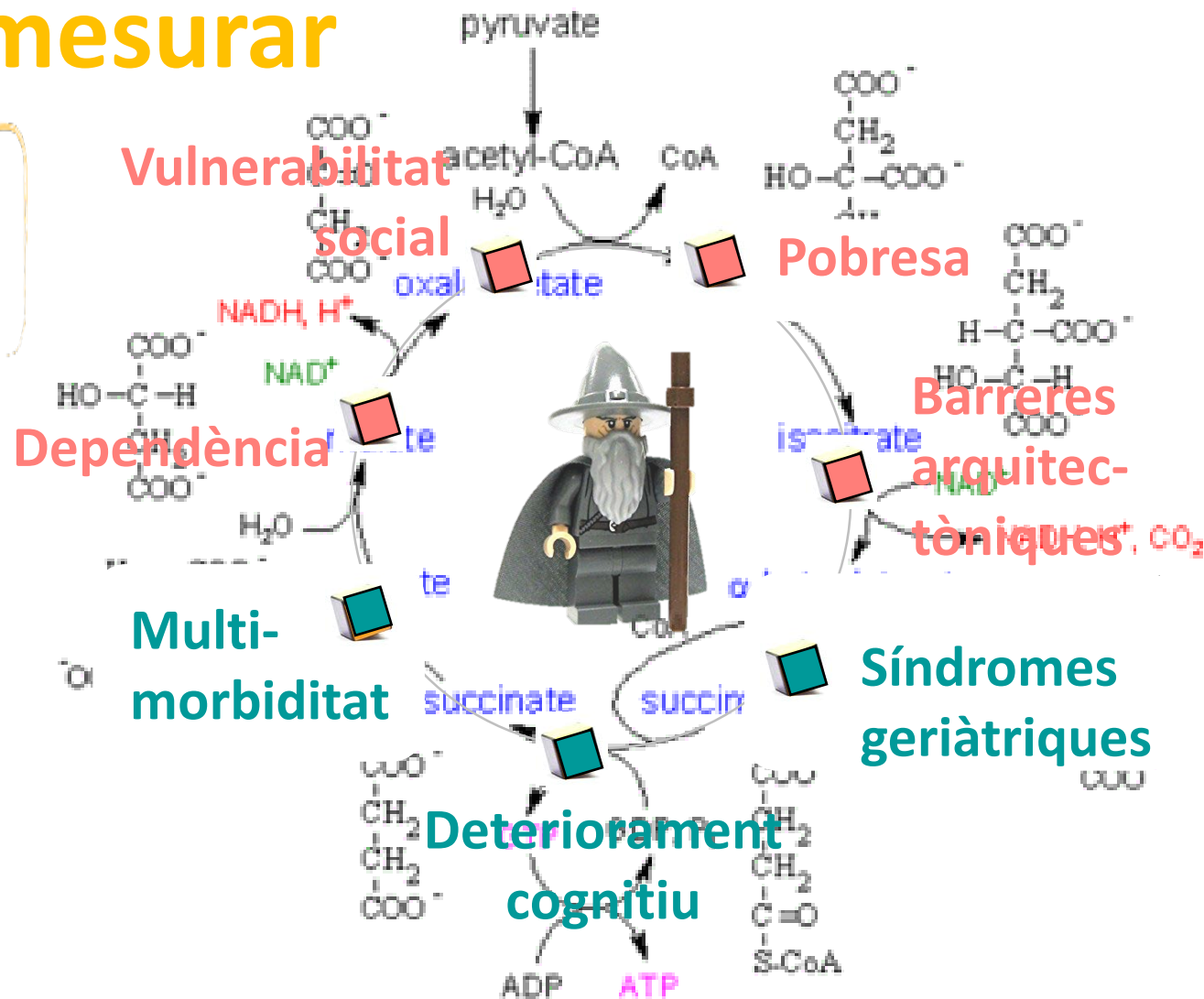


Per què la complexitat és complexa?

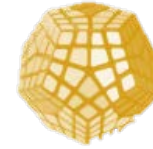


Difícil de definir / mesurar

Orígen **multifactorial**
/ "efecte papallona"



Per què la complexitat és complexa?



Difícil de predir
/resoldre



SISTEMA
COMPLEX



Difícil de definir
/ mesurar

Per què la complexitat és complexa?



Difícil de predir/resolució

Las **solucions** als problemes complexos són **difícilment protocolitzables**



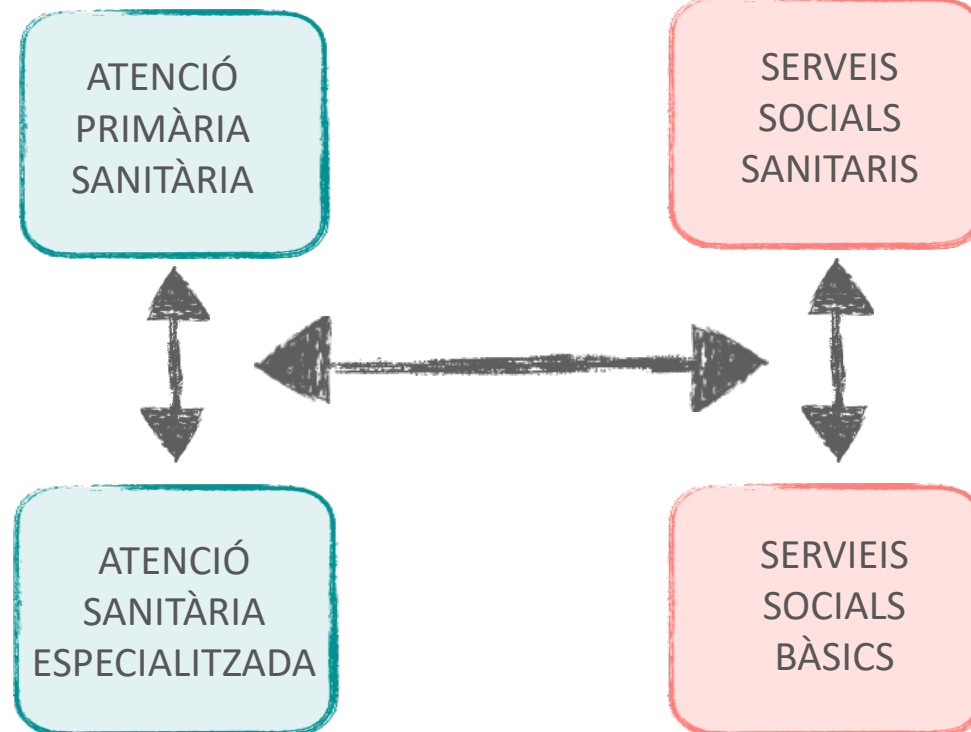
>15

Per què la complexitat és complexa?



Difícil de predir/resoldre

Requereix de la participació de **múltiples agents** per intentar afrontar-ho.



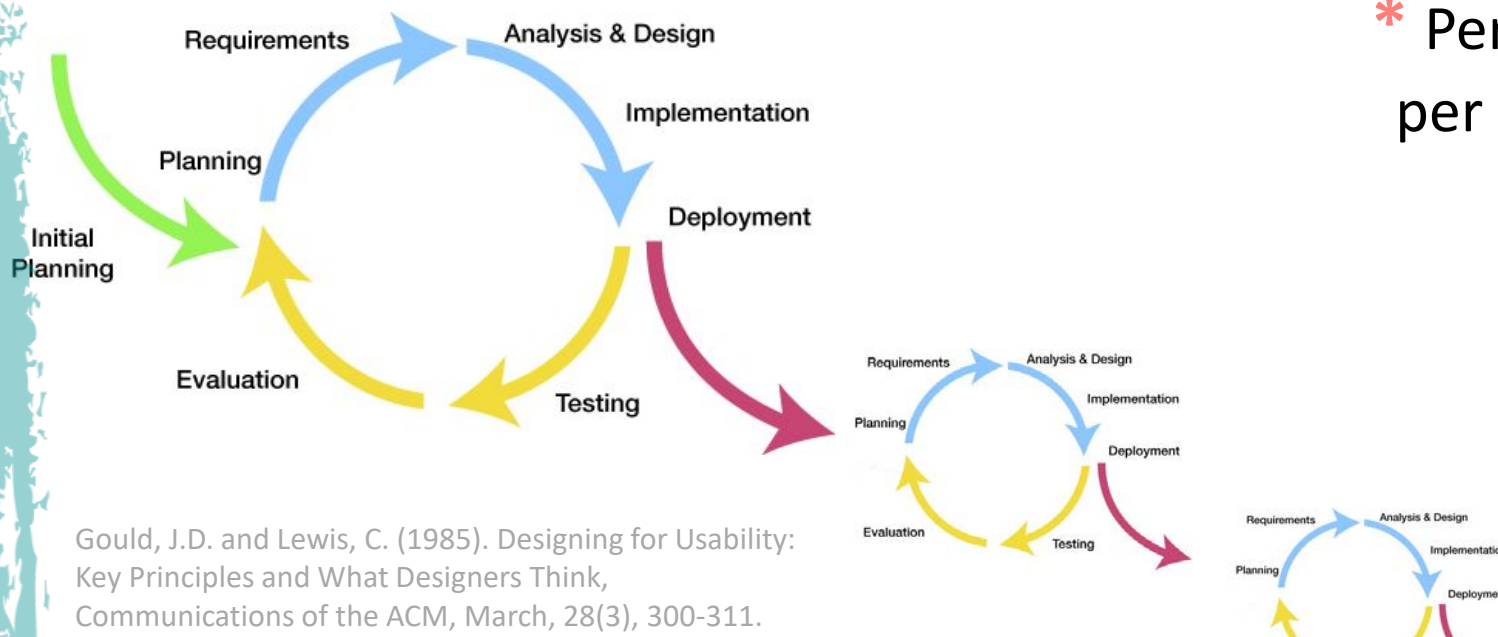
Thomas, P. *et al.* Combined horizontal and vertical integration of care: A goal of practice-based commissioning. *Qual. Prim. Care*16, 425–432 (2008).

Per què la complexitat és complexa?



Difícil de predir/resoldre

L'esforç per **intentar a resoldre** el problema pot revelar o crear **altres complexitats i nous problemes**



* Però **cada nou intent** per afrontar la complexitat

importa !

*-aprenem a mesura que avançem;
avançem a mesura que aprenem-*

Per què la complexitat és complexa?

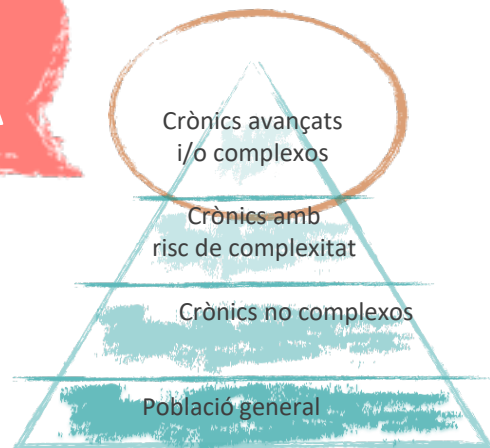


Difícil de predir/resoldre



No hi ha **solucions úniques**. Les **solucions** als problemes complexos **no** són **correctes** o **incorrectes** – *com a molt poden ser millors o pitjors*.

**GESTIÓ CAS
+ Atenció
INTEGRADA**



A NIVELL POBLACIONAL

**QUÈ
FUNCIONA?**



**TAILORING
clinical**

A NIVELL INDIVIDUAL

Menú de treball



Com



sobreviure a la
complexitat ?



Per què la

complexitat
és **complexa**?

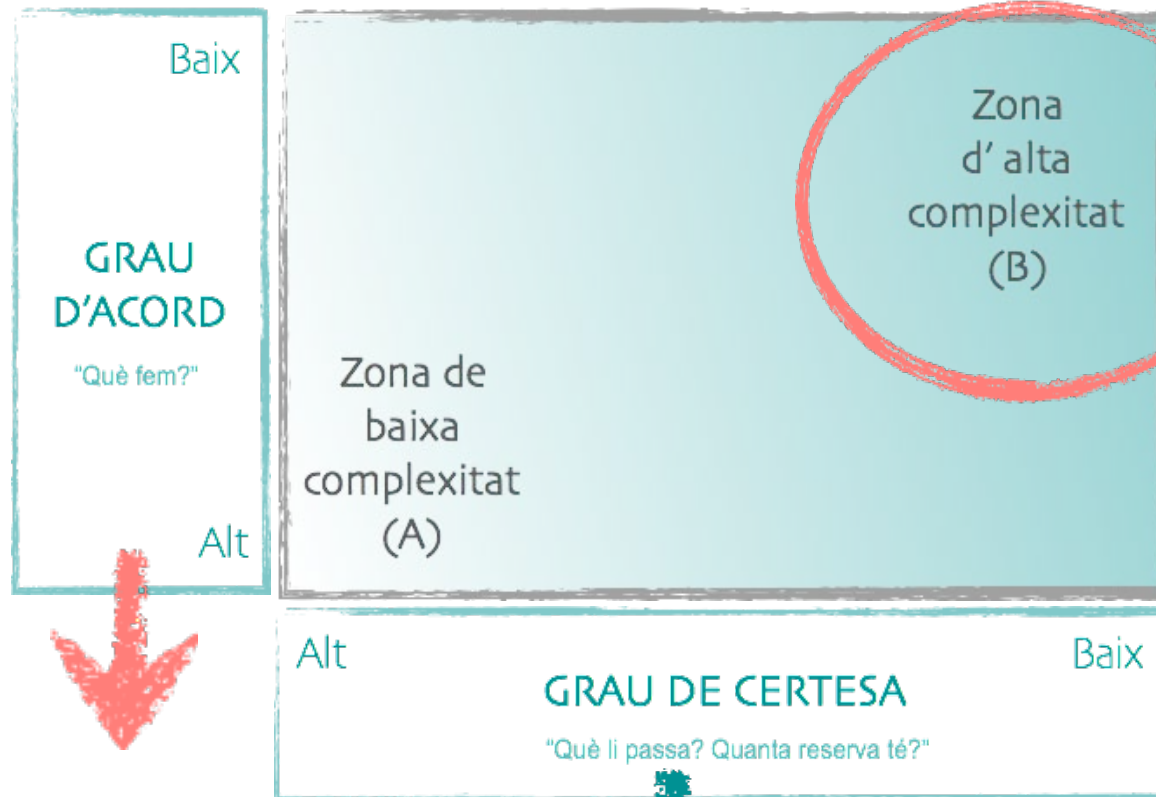


Com Sobreviure a la complexitat



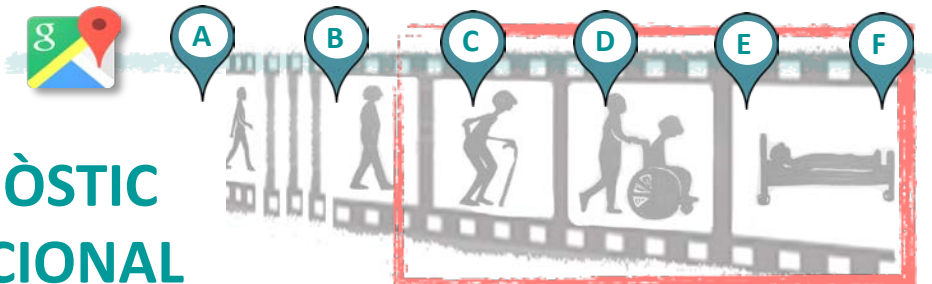
VISIÓ INDIVIDUAL

Amblàs-Novellas, J. et al.
Frailty, severity, progression and shared decision-making: A pragmatic framework for the challenge of clinical complexity at the end of life. Eur Geriatr Med (2015)

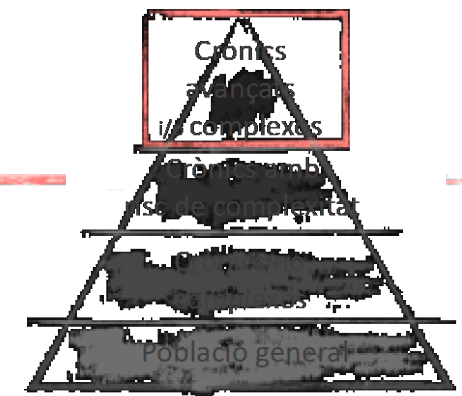


Etapa 2
PRESA DE DECISIONS INDIVIDUALITZADA

Etapa 1
DIAGNÒSTIC SITUACIONAL



Com Sobreviure a la complexitat



GESTIÓ DE CAS (7 elements clau)

7. MONITORITZACIÓ i
REDIRECCIONAMENT

1. IDENTIFICACIÓ de les
persones

6. INTERLOCUCIÓ
ÚNICA

2. AVALUACIÓ
MULTIDIMENSIONAL

5. PRÀCTIQUES
COL-LABORATIVES

3. PLA D'ATENCIÓ / Presa de
decisions compartida

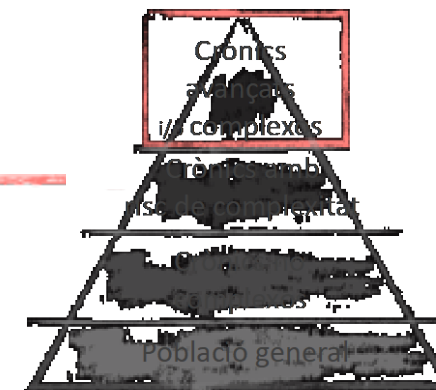
4. APODERAMENT,
FORMACIÓ i AUTOCURA



VISIÓ POBLACIONAL

GESTIÓ CAS
+ Atenció
INTEGRADA

Com Sobreviure a la complexitat



ATENCIÓ INTEGRADA (10 elements clau)

2: Develop a **shared narrative** to explain why integrated care matters

3: Develop a persuasive vision to describe what integrated care **will achieve**

4: Establish **shared leadership**

5: Create **time and space** to develop understanding and new ways of working

6: **Identify services** and **user groups** where the potential benefits from integrated care are greatest

7: **Build integrated care from the bottom up** as well as the **top down**

8: Pool resources to enable commissioners and integrated teams to use resources flexibly

9: Innovate in the use of commissioning, contracting and payment mechanisms and use of the independent sector

10: Recognise that **there is no 'best way'** of integrating care

1: **Find common cause** with partners and be prepared to share sovereignty

TheKingsFund
Lessons from experience
Making integrated care happen at scale and pace
March 2013
Authors
Chris Ham
Nicola Walsh

VISIÓ POBLACIONAL



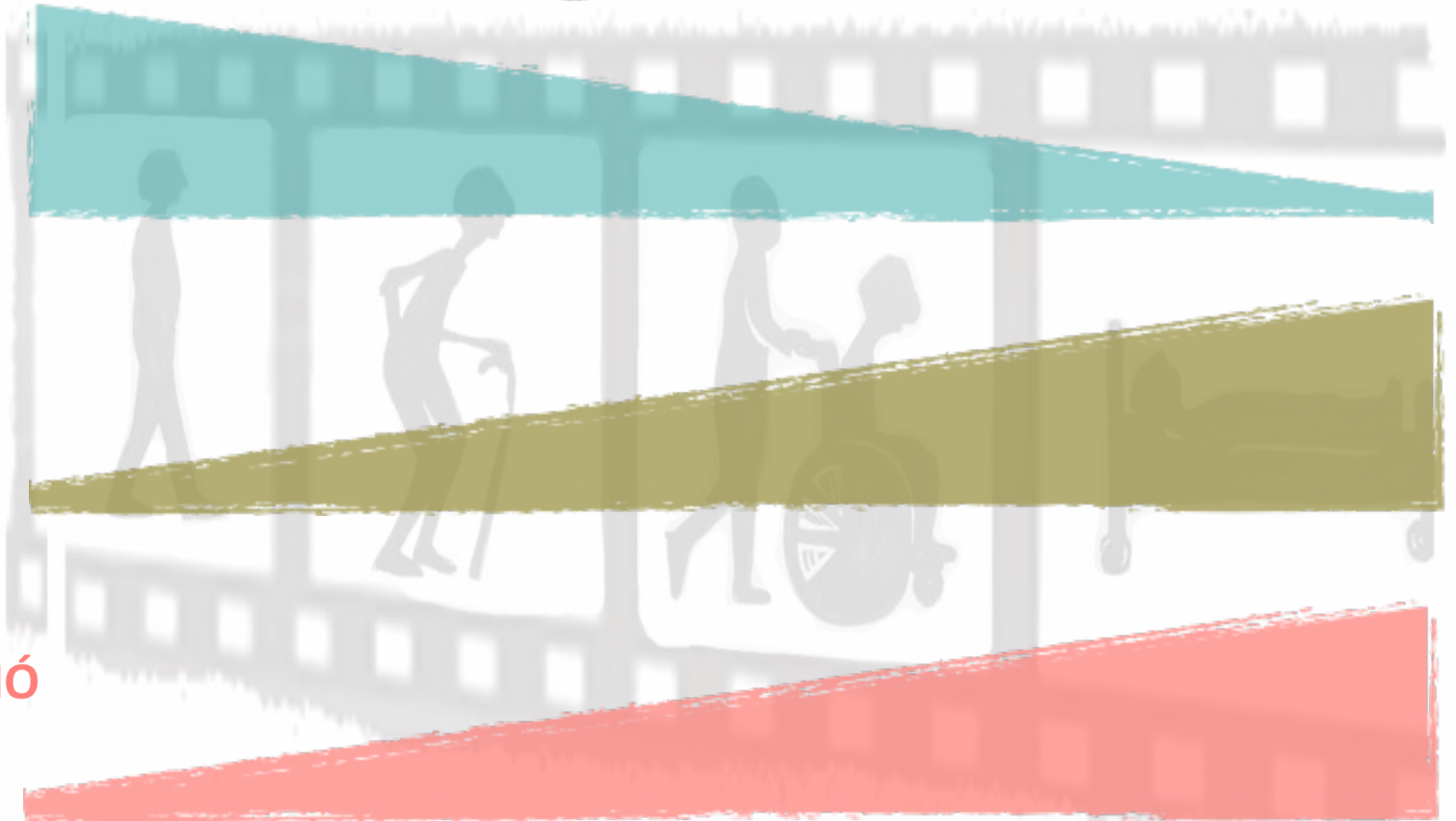
CONCLUSIONS



ESPERANÇA
DE VIDA

NECESSITAT DE
PRESA DE
DECISIONS
COMPLEXES

PERSONALITZACIÓ
DE LES
INTERVENCIONS





Gràcies!

Jordi Amblàs Novellas



jambblas@chv.cat



[@jordiamblas](https://twitter.com/jordiamblas)