



Experiència d'un alumne de C.F.G.S. de Documentació i Administració Sanitària

Sinèrgies pel futur de la Documentació

Joan Marc Parera Hernández

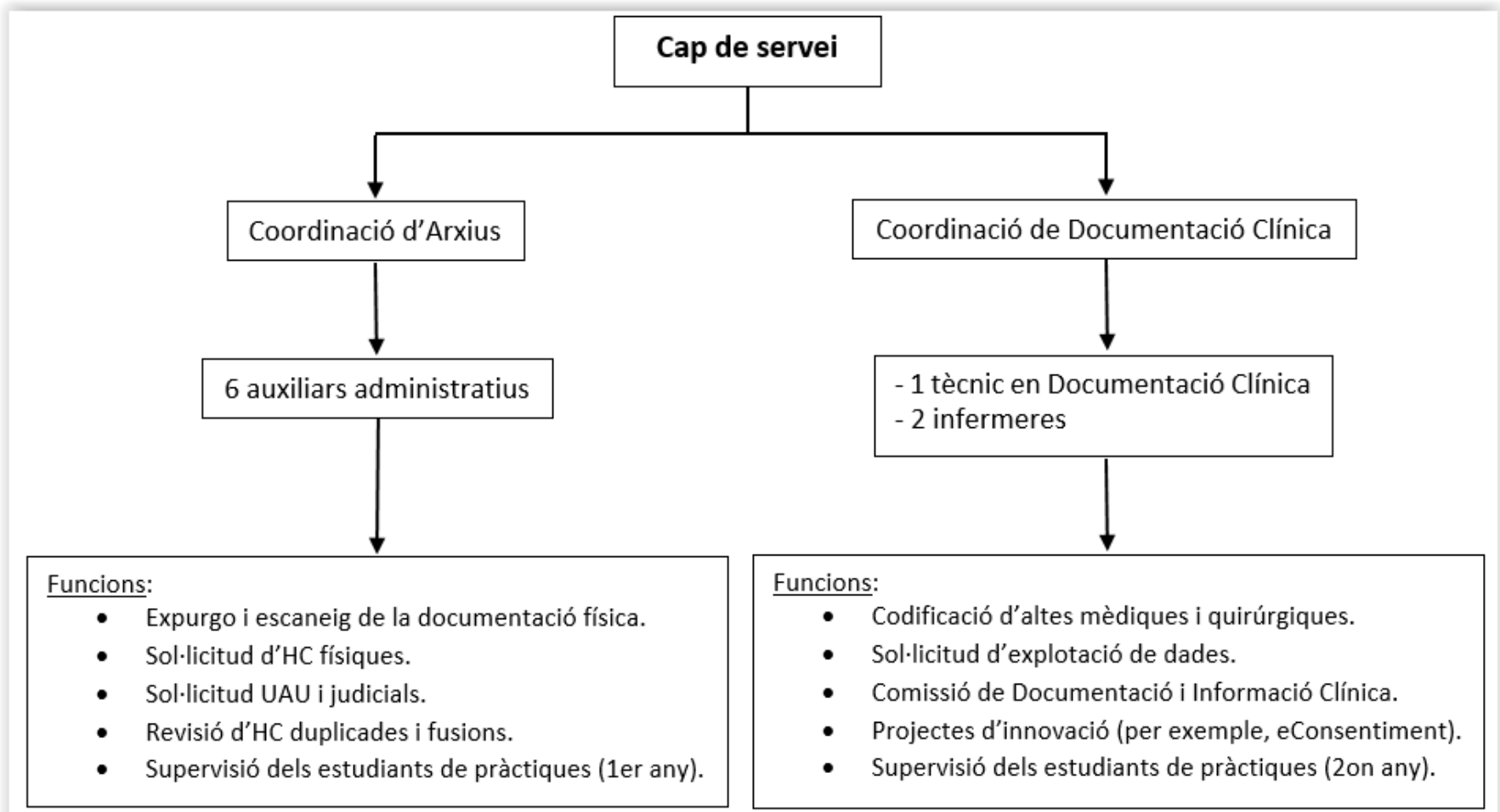
22 de febrer de 2019

Acadèmia de Ciències Mèdiques i de la Salut





Organització del servei d'Arxius i Documentació Clínica





Durada i distribució de les pràctiques

- Període → Gener - Juny de 2005 (4 hores/dia).
- Centre → Hospital de Mataró.
- Nombre d'alumnes → 15 durant 6 setmanes, després:
 - 2 al servei d'Arxius.
 - 13 distribuïts (programació IQ, urgències, etc.).
- Servei → Arxius.





Seguiment i avaluació de l'alumne en pràctiques

- **Conveni, contracte de confidencialitat i identificació:**

- Des del Departament de Recerca, Investigació i Docència.

- **Programa d'avaluació:**

- Anterior → Quadern de seguiment (en format paper).
- Actual → Web qBID: <https://www.empresainformacio.org/sBid>

- **Pre i post avaluació interna:**

- Cap.





Tasques de l'estudiant en pràctiques

ARXIUS		DOCUMENTACIÓ CLÍNICA	
<u>Assumibles</u>	<u>No assumibles</u>	<u>Assumibles</u>	<u>No assumibles</u>
Manipulació i manteniment d'HC	Tractament de les HC duplicades i fusions	Codificació registres d'Hospital de dia i UCSI	Codificació d'altres hospitalàries (aguts, SS, etc.)
Arxivat de la documentació física	-	Registre de dades clíniques a BBDD (RHT, RACat, etc.)	Explotació de dades
Sol·licituds específiques UAU o judicials	-	Control de qualitat de la HC	Elaboració de documents i/o plantilles



Preparació ideal de l'estudiant en pràctiques

Requisits bàsics del tècnic en Documentació i Administració Sanitària:

- ✓ Formació en CIM-10-MC/SCP.
- ✓ Coneixements bàsics d'anatomia i fisiologia.
- ✓ Conscienciació dels criteris establerts en el nou RGPD (anteriorment, LOPD).
- ✓ Coneixements relatius a la normativa de la documentació clínica (conservació de les HC físiques, CI, etc.).
- ✓ Competències ofimàtiques en BBDD (Excel, Access, etc.).
- ✓ Anàlisi i interpretació de la informació clínica.
- ✓ Iniciativa, adaptació al canvi i treball en equip.





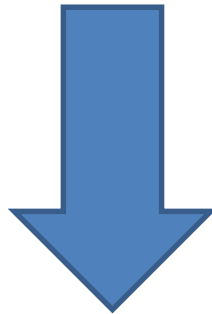
Tasques reals de l'estudiant en pràctiques

- Període → Gener - Juny de 2005 (4 hores/dia).
- Funcions:
 - Extracció i arxivat de les HC (1.200 HC / dia).
 - Distribució de les HC en les diferents àrees de treball.
 - Arxivat de documentació física.
 - Control de qualitat de les HC (manteniment).
 - ~~○ Sol·licituds de documentació clínica (UAU o judicials).~~
 - ~~○ Codificació i/o explotació de dades.~~



Categoria professional reconeguda

Actualment, **NO hi ha reconeixement professional** per als tècnics en Documentació i Administració Sanitària



Grup professional 6.1 nivell i i nivell ii: Personal para-assistencial amb titulació/formació professional o tècnica (PAS-TFPT) funció administrativa.

Llocs de treball que engloba: auxiliar administratiu/va, oficial administratiu/va.



Grau d'integració de l'estudiant a l'entorn laboral

- Adaptació a l'ambient laboral.
- **Un “treballador” més del servei.**
- Càrrega de treball adequada a les pràctiques.
- Certes dificultats en:
 - Ús de la terminologia tècnica.
 - Conscienciació en relació a les dades tractades.



Preferències del centre de pràctiques

Requisits primordials que ha de presentar l'estudiant:

- ✓ Aptituds personals (iniciativa, responsabilitat, puntualitat i treball en equip).
- ✓ Coneixements ofimàtics a nivell d'usuari (BBDD i escaneig).
- ✓ Formació en CIM-10-MC/SCP.
- ✓ Conceptes bàsics relacionats amb la HC.





Competències ofimàtiques en bases de dades

Control de qualitat i explotació de les dades:

- ✓ Coneixements bàsics en les funcionalitats estadístiques.
- ✓ Manca general en:
 - ✓ Plantejament i establiment dels criteris a explotar.
 - ✓ Tractament de les dades (filtres dependents, construcció de les taules, etc.).
 - ✓ Interpretació i conclusions dels resultats.
 - ✓ Proposta de millores.





Suggeriments personals

Necessitats específiques educatives:

- ✓ Conèixer el ***Reglament General de Protecció de Dades (RGPD)***:
 - ✓ ***Drets del pacient*** (accés, rectificació, cancel·lació, oposició, supressió o oblit, limitació i portabilitat).
- ✓ Conèixer la normativa relativa als drets del pacient i les obligacions en matèria d'informació i documentació clínica (***Ilei 41/2002***).
- ✓ Potenciar l'àrea relativa en el ***tractament de les dades clíniques*** (explotació i qualitat).



Moltes gràcies

Contacte: jparera@c sdm .cat