

XXX

CONGRÉS de la SOCIETAT CATALANA de DIGESTOLOGIA

28 i 29 de gener 2021 • VIRTUAL

26^È
CURS DE FORMACIÓ EN DIGESTOLOGIA

6^È
CURS EN INVESTIGACIÓ BÀSICA I
TRANSLACIONAL EN DIGESTOLOGIA

6^È
TALLER VIDEOFÒRUM D'ENDOSCÒPIA

Organitzen



L'Acadèmia
FUNDACIÓ ACADEMIA DE CIÈNCIES MÈDIQUES
I DE LA SALUT DE CATALUNYA I DE BALEARIS





XXX CONGRÉS de la SOCIETAT CATALANA de DIGESTOLOGIA

Comitè organitzador

President	Xavier Calvet Calvo. <i>Hospital Parc Taulí, Sabadell, Barcelona</i>
Vicepresidenta	Àngels Escorsell Mañosa. <i>Hospital de la Santa Creu i Sant Pau, Barcelona</i>
Secretària	Carme Loras Alastruey. <i>Hospital Universitari Mútua de Terrassa, Barcelona</i>
Vicesecretària	Virginia Hernandez Gea. <i>Hospital Clínic, Barcelona</i>
Vocal	Empar Sainz Arnau. <i>Hospital Universitari Mútua de Terrassa, Barcelona</i>
Vocal	Fanny Turon Masferrer. <i>Hospital Clínic, Barcelona</i>
Vocal	Virginia Robles Alonso. <i>Hospital Universitari Vall d'Hebron, Barcelona</i>
Vocal	Lorena Rodríguez Alonso. <i>Hospital Universitari de Bellvitge, Hospitalet de Llobregat, Barcelona</i>
Vocal Resident	Daniel Luna Rodriguez. <i>Hospital Universitari Germans Trias i Pujol, Badalona, Barcelona</i>
Vocal Resident	Laia Escudé Torrella. <i>Hospital Clínic, Barcelona</i>

Comitè docència

Anna Pcurull Aparicio	<i>Hospital Clínic, Barcelona</i>
M. Glòria Fernández Esparrach	<i>Hospital Clínic, Barcelona</i>
José Antonio Carrión Rodríguez	<i>Parc de Salut Mar, Barcelona</i>
Mercè Barenys Lacha	<i>Hospital de Viladecans, Viladecans, Barcelona</i>
Maria Esteve Comas	<i>Hospital Universitari Mútua de Terrassa, Terrassa, Barcelona</i>
Xavier Calvet Calvo	<i>Hospital Universitari Parc Taulí, Sabadell, Barcelona</i>
Francesc Bas Cutrina	<i>Hospital Universitari de Bellvitge, Hospitalet de Llobregat, Barcelona</i>

Comitè científic

Malaltia Inflamatòria Intestinal	Miriam Mañosa. <i>Hospital Universitari Germans Trias i Pujol, Badalona</i>
Gastroenterologia bàsica	Josep Manyé Almero. <i>Institut d'Investigacions en Ciències de la Salut Germans Trias i Pujol, Badalona, Barcelona</i>
Esòfag, Estómac, Intestí i Trastorns funcionals	Pere Clavé. <i>Hospital de Mataró, Mataró, Barcelona</i>
Hepatologia bàsica	Mar Coll Loperena. <i>Hospital Clínic, Barcelona</i>
Hepatitis víriques	Andrés Cardenas. <i>Hospital Clínic, Barcelona</i>
Cirrosi i altres hepatopaties	Mireia Miquel. <i>Consorci Corporació Sanitària Parc Taulí de Sabadell, Barcelona</i>
Endoscòpia i Pàncrees	Marco Antonio Álvarez. <i>Hospital del Mar, Barcelona</i>
Oncologia	Maria Reig Monzón. <i>Hospital Clínic de Barcelona</i>

Secretaria Tècnica

Marta Gratacós
T. 932 030 731
martagratacos@academia.cat

L'Acadèmia · Departament d'Activitats i Congressos
Major de Can Caralleu, 1-7 · 08017 Barcelona
www.academia.cat - www.scdigestologia.org



L'Acadèmia

FUNDACIÓ ACADEMIA DE CIÈNCIES MÈDIQUES I DE LA SALUT DE CATALUNYA I DE BALEARIS



Benvolgudes i benvolguts,

Un any més, ja tenim el congrés català amb nosaltres!

Aquest any, tindrem un Congrés diferent. Som conscients que afrontem una de les situacions més complexes que ha viscut la nostra nació en la seva història. És un repte però també una obligació com a Societat Científica superar les dificultats i mantenir i potenciar l'activitat docent i de recerca amb la mateixa qualitat amb que ho hem fet fins ara. Evidentment, el congrés haurà de ser virtual i sabem que no serà el mateix. Ara bé, hem de veure aquest canvi, al qual ens veiem obligats, com una oportunitat d'introduir millores al Congrés, que segur que ens seran útils en el futur.

Els canvis fets han estat importants, avaluant diferents possibilitats i finalment adoptant les decisions que ens han semblat millors per a mantenir l'estructura i l'esperit del congrés. Segurament ens hem equivocat en algunes decisions, però per això us demanem tres coses:

Primer la vostra comprensió pels errors que puguem cometre. Segon, agraiem molt el vostre feedback per tal de millorar futures edicions, siguin virtuals o presencials. I tercer i molt important, el vostre suport. És important que el congrés es mantingui com el punt de reunió dels nostres socis durant aquests -esperem que pocs- anys difícils per a retornar amb la mateixa força quan puguem tornar a fer-lo presencial.

Entre las decisions que hem hagut de prendre està principalment l'estructura horària. Hem decidit mantenir la estructura de tot el dia, per tal de no haver de reduir el número de sessions de comunicacions i pòsters, les activitats docents o els simposis paral·lels. Per això us demanem que us reserveu els dies 28 i 29 de Gener com a dies de docència, igual que si assistíssiis al congrés de forma presencial.

Volem també que el format virtual ens permeti arribar a tots els socis, fins i tot per aquells que es perden el congrés perquè han de quedar-se a fer activitat assistencial. Per això, per primera vegada el congrés quedarà gravat i les diferents activitats es podran consultar durant els dies posteriors.

A més, l'Acadèmia ha desenvolupat una plataforma on tindrem la possibilitat d'entrar com un "avatar", anar als diferents estands dels patrocinadors i interaccionar amb els "avatars" dels nostres companys.

Des de la Junta, el Comitè Científic i el Comitè de Docència de la Societat, hem intentat elaborar un programa atractiu per a tots vosaltres, reunint les millors i més actuals aportacions en Gastroenterologia, Hepatologia i Endoscòpia.

El XXIX Congrés de la Societat Catalana de Digestologia s'iniciarà els dimecres dia 27 de Gener del 2021 a última hora de la tarda amb la realització de l'assemblea i seguirà dijous 28 i divendres 29 de Gener fins la tarda. El Congrés inclourà com és habitual, el 26è Curs de Formació en Digestologia, el 6è Taller Videofòrum d'Endoscòpia, i el 6è Curs en Investigació Bàsica i Translacional en Digestologia. Tot plegat il·lustrant la fortalesa que té la Digestologia a casa nostra en el moment actual.

Com sempre, podrem conèixer de primera mà, la recerca més puntera que s'ha fet a Catalunya. En aquest sentit, es manté la divisió dels pòsters en dues sessions, una el dijous i una altra el divendres, per tal de donar més temps i més espai per a interactuar amb els seus autors. També es manté el mateix nombre de simposis que l'any anterior, una iniciativa que ha permès potenciar les activitats docents i de recerca de la nostra Societat.

Les sessions per a la presentació dels nous documents de posicionament i de l'estat actual dels plans estratègics es reduiran i, en part, passaran a estar disponibles en el stand que la societat tindrà al congrés virtual. El mateix passarà amb els resultats obtinguts amb les ajudes a la recerca (iniciació, intensificació i estada a l'estranger) que concedeix anualment la Societat i que demostra el bon estat de salut que aquesta gaudeix.

Com en anteriors edicions, invertirem una part important del pressupost en finançar la participació d'aquells metges residents, becaris i investigadors bàsics no metges, que siguin socis de la Societat i primers signants de comunicacions, pel valor afegit que aporten al congrés i la dificultat que tenen per a obtenir un patrocini.

Desitgem, de tot cor, que aquest congrés virtual continuï tenint l'essència del congrés presencial i sigui el punt de trobada cordial i festiu que, un cop a l'any, reuneix tots els professionals del país que estimem la Digestologia.

Us hi esperem!

Xavier Calvet

President

MISIÓN: REMISIÓN DURADERA



— NUEVOS DATOS DE REMISIÓN CLÍNICA: —

IM-UNITI

5 AÑOS → ≈ 50%

REMISIÓN CLÍNICA
PACIENTES NAÏVE A ANTI-TNF α ¹

SustAIN

1 AÑO → 74%

MANTUVIERON
LA REMISIÓN.²

STARDUST

48 SEMANAS → 78,3%

REMISIÓN CLÍNICA
PACIENTE NAÏVE Y FRACASO
1^{ER} ANTI-TNF α ^{3#}

SE HA DEMOSTRADO LA EFICACIA DE STELARA® EN LA PRÁCTICA CLÍNICA REAL.
LA SEGURIDAD RESPONDE AL PERFIL CONOCIDO HASTA LA FECHA CON STELARA®.^{3#}

¹Con pauta de mantenimiento subcutáneo cada 8 semanas. ²Para más información de seguridad, consulte las fichas técnicas de Stelara®. IM-UNITI: Extensión a largo plazo de estudio aleatorizado con 1281 pacientes con enfermedad de Crohn. El objetivo fue reportar datos de eficacia y seguridad del mantenimiento con ustekinumab a 5 años. Sustain: Estudio multicéntrico (>60 centros) retrospectivo. Se incluyeron 463 pacientes con enfermedad de Crohn activa (Harvey-Bradshaw index > 4) con el objetivo de evaluar la eficacia de ustekinumab a corto plazo, la durabilidad de la respuesta a largo plazo y su seguridad en práctica clínica. STARDUST: Ensayo aleatorizado de fase 3b con 500 pacientes con enfermedad de Crohn (CD Activity index 220-450 y Simple Endoscopic Score CD \geq 3) tras fracaso a tratamiento convencional previo y/o biológico, posteriormente tratados con ustekinumab. El objetivo fue comparar una estrategia de mantenimiento T2T con el tratamiento estándar (SoC).

1. Sandborn W.J. *et al.* Efficacy and safety of ustekinumab for Crohn's disease through 5 years: final results from the IM-UNITI long-term extension. Abstract Presented at UEGW Congress. October 2020. Abstract disponible en: <https://www.nxtbook.com/ueg/UEG/Abstracts/index.php> (último acceso: 01/2021). 2. Chaparro M. *et al.* Long-term durability and safety of ustekinumab (UST) in patients with active Crohn's disease (CD) in real life: SUSTAIN study. Presented at UEGW 2020. October 2020 - Available at: <https://www.nxtbook.com/ueg/UEG/Abstracts/index.php> (último acceso: 01/2021). 3. Danese *et al.* Clinical and Endoscopic Response to Treat-to-Target versus Standard of Care in Crohn's Disease Patients Treated with Ustekinumab: Week 48 results of the STARDUST trial. Presented at UEGW Congress. October 2020.

Fichas técnicas disponibles



 **Stelara**[®]
(ustekinumab)

26^È CURS DE FORMACIÓ EN DIGESTOLOGIA
6^È EN INVESTIGACIÓ BÀSICA I
6^È CURS TRANSLACIONAL EN DIGESTOLOGIA
TALLER 6^È VIDEOFÒRUM D'ENDOSCÒPIA

28 i 29 gener 2021 CONGRÉS VIRTUAL



VIRTUAL	DIMECRES 27 GENER	DIJOURS 28 GENER		DIVENDRES 29 GENER	
	AUDITORI VIRTUAL	AUDITORI VIRTUAL	SALA 1 VIRTUAL	AUDITORI VIRTUAL	SALA 1 VIRTUAL
8:00-8:15		INAUGURACIÓ			
08:15-08:30		SESSIÓ COMUNICACIONS I		SESSIÓ COMUNICACIONS II	
08:30-9:30		26 ^È CURS FORMACIÓ EN DIGESTOLOGIA		DOCUMENTS DE POSICIONAMENT + PLANS ESTRATÈGICS	
9:30-10:00				DESCANS - VISITA PÒSTERS	
10:00-10:30		DESCANS - VISITA PÒSTERS		SESSIÓ COMUNICACIONS III	
10:30-11:00		SIMPOSI PARALLEL (MII) 	SESSIÓ PÒSTERS (MII+Endoscòpia+Oncologia+ Funcionals)	SIMPOSI PROGRAMA 	
11:00-11:30		DINAR		DINAR	
11:30-12:00		SIMPOSI PARALLEL (MII) 	SIMPOSI PARALLEL (Hepato) 	SIMPOSI PARALLEL (MII) 	SESSIÓ PÒSTERS (Hepatitis+Cirrosi+Bàsica)
12:00-12:30		SIMPOSI PROGRAMA 		SIMPOSI PARALLEL (MII) 	SIMPOSI PARALLEL (Hepato)
12:30-13:00		6 ^È TALLER VIDEOFÒRUM ENDOSCÒPIA	6 ^È CURS INVESTIGACIÓ BÀSICA	SESSIÓ COMUNICACIONS IV	
13:00-13:30				CLOENDA CONGRÉS I ENTREGA DE PREMIS	
13:30-14:30		SIMPOSI PARALLEL (Hepato) 	SIMPOSI PARALLEL (MII) 		
14:30-15:00					
15:00-15:30					
15:30 -16:00					
16:00-16:30					
16:30-17:00					
17:00-17:30					
17:30-18:00					
18:00-18:30					
18:30-19:00					
19:00-19:30	ASSEMBLEA GENERAL ORDINARIA SCD				
19:30-20:00					

Llegenda

SIMPOSI	CURS	SESSIÓ PÒSTERS	SESSIÓ COMUNICACIONS



XXX CONGRÉS de la SOCIETAT CATALANA de DIGESTOLOGIA

Dimecres, 27 de gener

19:00 - 20:00 Assemblea General Ordinària

Dijous, 28 de gener

08:15 - 08:30 Inauguració

08:30 - 09:55 SESSIÓ DE COMUNICACIONS ORALS I

Moderadores ► **Cristina Romero**. Hospital de la Santa Creu i Sant Pau, Barcelona

Diana Horta. Hospital Universitari Mútua de Terrassa, Terrassa, Barcelona

C01 Disfàgia Orofaringia i malnutrició en pacients amb COVID-19 al Consorci Sanitari del Maresme: prevalença i necessitats de tractament compensatori

Omar Ortega^{1,2}; Alberto Martín^{1,2}; Paula Viñas¹; Viridiana Arreola¹; Weslania Nascimento¹; Stephanie Riera¹; Alcía Costa¹; Pere Clavé^{1,2}

¹Laboratori de Fisiologia Digestiva. Hospital de Mataró, Universitat Autònoma de Barcelona, Mataró, ²Centro de Investigación Biomédica en Red de Enfermedades Hepáticas y Digestivas (CIBERehd), Barcelona

C02 Signatura bacteriana capaç d'optimitzar el seguiment endoscòpic en pacients d'alt risc de desenvolupar neoplàsia colorectal avançada

Mireia Sánchez-Vizcaino¹; Marta Malagón^{1,2}; Sara Ramió-Pujol¹; Marta Serrano¹; Joan Amoedo^{1,2}; Lia Oliver¹; Anna Bahí³; J.O Miquel Cusachs^{4,6}; Manel Ramirez⁸; Xavier Queralt-Moles⁸; Pau Gilabert⁵; Joan Saló⁶; Jordi Guardiola⁵; Virginia Piñol⁴;



Mariona Serra-Pagès¹; Antoni Castells⁷; Xavier Aldeguer^{1,3,4}; Jesús Garcia Gil^{1,2}

1GoodGut SL, Girona, Spain, 2Universitat de Girona, Girona, Spain, 3Institut d'Investigació Biomèdica de Girona-IDIBGI, Salt, Spain, 4Hospital Universitari de Girona Dr. Josep Trueta, Girona, Spain, 5Hospital Universitari de Bellvitge IDIBELL, l'Hospitalet de Llobregat, Spain, 6Consorci Hospitalari de Vic, Vic, Spain, 7Gastroenterology Department, Hospital Clínic, University of Barcelona, IDIBAPS, CIBERehd, Barcelona, 8Laboratori Clínic Territorial de Girona (LCTG)

C03 Impacte del confinament per la pandèmia de Covid-19 en un model externalitzat de cribratge i accés al tractament contra l'Hepatitis C en el major centre de reducció de danys de Barcelona

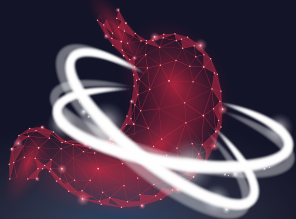
Anna Miralpeix Vissi^{1,2}; Montserrat Gálvez Mercader^{1,2}; Elisa Martró Català^{4,5}; Noemí González Blánquez⁶; Sergio Rodríguez Tajés^{1,2,3}; Zoe Mariño Méndez^{1,2,3}; Verónica Saludes Montoro^{4,5}; Juliana Reyes-Urueña^{5,8}; Xavier Majó Roca⁷; Joan Colom Farran⁷; Xavier Forns Bernhardt^{1,2,3}; Sabela Lens García^{1,2,3}

¹Hospital Clínic, Servei d'Hepatologia, Barcelona, ²Institut d'Investigacions Biomèdiques August Pi i Sunyer (IDIBAPS), Barcelona, ³Consorci de Investigación Biomédica en Red de Enfermedades Hepáticas y Digestivas (CIBEREHD), ⁴Servei de Microbiologia, Lab. Clínic Metropolitana Nord, Institut Investigació Germans Trias i Pujol, ⁵Consorci de Investigación Biomédica en Red de Epidemiología y Salud Pública (CIBERESP), ⁶REDAN La Mina. Institut de Neuropsiquiatria i Addiccions, Parc de Salut Mar, Barcelona, ⁷Sub-direcció General de Drogodependències, Agència de Salut Pública de Catalunya (ASPCAT), ⁸Centre Estudis Epidemiològics sobre Infeccions de Transmissió Sexual i Sida de Catalunya (CEEISCAT)

C04 Combinació del monitoratge de concentracions d'Infliximab i aproximació Bayesiana: Persistència del tractament i cost per pacient responedor

Lorena Rodríguez-Alonso¹; Núria Padullés-Zamora²; Eugènia Santacana²; G Suris¹; Katja Serra¹; Francisco Rodríguez-Moranta¹; Judit Orobitg¹; Silvia Castellet¹; Pau Gilabert¹; Clàudia Arajol¹; Jordi Guardola¹

¹Servei de Gastroenterologia. Hospital Universitari de Bellvitge. Idibell, ²Servei de Farmàcia. Hospital Universitari de Bellvitge. Idibell



XXX CONGRÉS de la SOCIETAT CATALANA de DIGESTOLOGIA

C05 Hipertensió portal no cirròtica associada a tractament amb trastuzumab-emtansina (t-dm1): estudi retrospectiu en un hospital de tercer nivell

LG. Alcalá-González¹; Ema Moraru²; C. Cespedes¹; M. Bellet³; MT. Salcedo⁴; X. Merino²; B. Minguez^{5,6}; C. Alonso-Cotoner^{1,6,7}

¹Department of Gastroenterology, Vall d'Hebron Hospital Universitari, Vall d'Hebron Barcelona Hospital, ²Department of Radiology, Vall d'Hebron Hospital Universitari, Vall d'Hebron Barcelona Hospital Campu, ³Department of Oncology, Vall d'Hebron Hospital Universitari, Vall d'Hebron Barcelona Hospital Campus, ⁴Department of Pathology, Vall d'Hebron Hospital Universitari, Vall d'Hebron Barcelona Hospital Campu, ⁵Liver Unit, Hospital Universitari Vall d'Hebron, Vall d'Hebron Research Institute (VHIR), Universita, ⁶Centro de Investigación Biomédica en Red de Enfermedades Hepáticas y Digestivas (CIBERehd), ⁷Laboratory of Neuro-Immuno-Gastroenterology, Digestive System Research Unit, Vall d'Hebron Institut

C06 Factors predictors de progressió de dany intestinal a llarg termini en pacients amb malaltia de Crohn

Agnès Fernández-Clotet¹; Julià Panés¹; Elena Ricart¹; Jesús Castro-Poceiro¹; Maria Carme Masamunt¹; Sonia Rordiguez²; Berta Caballol¹; Ingrid Ordás¹; Jordi Rimola²

¹Servei de Gastroenterologia, Hospital Clinic de Barcelona, ²Servei de Radiologia, Hospital Clinic de Barcelona

C07 Un estudi de cohorts de base poblacional (2013-2019) demostra una disminució de la prevalença de malaltia celíaca en població pediàtrica en comparació amb la cohort 2004-2007

Beatriz Arau^{1,6}; Meritxell Mariné^{2,6}; Carme Farré³; Beatriz Dietl²; Roger García-Puig⁴; Laura Martí-Cosconera⁴; Anna Carrasco^{6,7}; Eva Tristán⁷; Teresa Marqués³; Víctor Vila⁵; Clàudia Fortuny⁵; Fernando Fernández Bañares^{1,6}; Maria Esteve^{1,6}

¹Servei d'Aparell Digestiu. Hospital Universitari Mútua Terrassa, ²Servei de Medicina Interna. Hospital Universitari Mútua Terrassa, ³Servei de Bioquímica. Hospital Sant Joan de Déu, Barcelona., ⁴Servei de Pediatria. Hospital Universitari Mútua Terrassa, ⁵Servei de Gastroenterologia pediàtrica. Hospital Sant Joan de Déu, Barcelona, ⁶Centro de Investigación Biomédica en Red de enfermedades hepáticas y digestivas (CIBERehd), ⁷Laboratori de Recerca. Fundació Mútua Terrassa



C08 El paper de la colangioscòpia digital en el maneig de les complicacions biliars després del transplantament hepàtic

Alex Bofill¹; Alejandro Fernandez-Simon¹; Karina Chavez-Rivera¹; Henry Cordova^{1,2}; Oriol Sendino^{1,2}; Andres Cardenas^{1,2,3}

¹Unitat d'Endoscòpia Digestiva, Servei de Gastroenterologia, ICMDM, Hospital Clínic de Barcelona., ²Institut d'Investigacions Biomèdiques August Pi i Sunyer (IDIBAPS), CiberEHD, Barcelona, Espanya., ³Liver Unit, ICMDM, Hospital Clínic de Barcelona

10:00 - 12:00 **26è curs Formació en Digestologia. LA OBESITAT EN DIGESTOLOGIA**

Moderador ▶ **Alberto Goday**. Hospital del Mar - Parc de Salut Mar, Barcelona.

L'obesitat com a problema de salut pública i les seves comorbiditats extra digestives

▶ **Llorenç Caballeria**. Hospital UR (Unitat de Suport a la Recerca) Metropolitana Nord, IDIAP Jordi Gol.

La malaltia del fetge gras en el pacient amb obesitat

▶ **M^a Teresa Broquetas**. Hospital del Mar – Parc de Salut Mar, Barcelona.

El tractament endoscòpic de l'obesitat

▶ **Eduard Espinet**. Clínica Dexeus, Barcelona.

El maneig quirúrgic i post quirúrgic de l'obesitat

▶ **Anna Casajoana**. Hospital del Mar - Parc de Salut Mar, Barcelona.

12:00 - 12:30 Descans - **Visita Pòsters i estands**



XXX CONGRÉS de la SOCIETAT CATALANA de DIGESTOLOGIA

Dijous, 28 de gener

12:30 - 13:30 **Simposi Paral·lel** 

ÚS DE TOFACITINIB A LA VIDA REAL

Moderador ▶ **Julià Panés**. Hospital Clínic de Barcelona, Barcelona

Xeljanz, dels assaigs clínics a la vida real

▶ **Francisco Rodriguez Moranta**. Hospital Universitari de Bellvitge, Hospitalet de Llobregat, Barcelona

Un cas pràctic amb Xeljanz

▶ **Miriam Mañosa**. Hospital Universitari Germans Trias i Pujol, Badalona, Barcelona

12:30 - 13:30 **SESSIÓ DE PÒSTERS**

MII + ENDOSCÒPIA + ONCOLOGIA + FUNCIONALS

13:30 - 14:30 Dinar - **Visita estands**

14:30 - 15:30 **Simposi Paral·lel** 

NOVES EVIDÈNCIES EN L'ABORDATGE DE LA MII

Moderadora ▶ **Maria Esteve**. Hospital Universitari Mútua de Terrassa, Terrassa, Barcelona

Individualització del tractament en MII: del laboratori a la clínica

Natalia Borruei. Hospital Universitari Vall d'Hebron, Barcelona

Posicionament i maneig pràctic dels nous tractaments en MII

Eugeni Domènech. Hospital Universitari Germans Trias i Pujol, Badalona, Barcelona

26^È
CURS DE FORMACIÓ EN DIGESTOLOGIA

6^È
CURS EN INVESTIGACIÓ BÀSICA I
TRANSLACIONAL EN DIGESTOLOGIA

6^È
TALLER VIDEOFÒRUM D'ENDOSCÒPIA

28 i 29 gener 2021
CONGRÉS VIRTUAL



14:30 - 15:30

Simposi Paral·lel  **GILEAD**
Creating Possible

UN FUTURO SIN C, JUNTOS HACIA LA ELIMINACIÓN

Moderadora ▶ **Carme López.** Hospital Universitari Doctor Josep Trueta, Girona

Bienvenida

▶ **Pau Arbós.** Gilead Sciences

Introducción

▶ **Carme López.** Hospital Universitari Doctor Josep Trueta, Girona

¿Vamos en la buena dirección?

▶ **Zoe Mariño.** Hospital Clínic de Barcelona, Barcelona

¿Eliminaremos la Hepatitis C en el colectivo usuario de drogas?

▶ **Montserrat Garcia Retortillo.** Hospital del Mar - Parc de Salut Mar, Barcelona

¿Qué sabemos del tratamiento de la Hepatitis C en el paciente Psiquiátrico?

▶ **Zoe Mariño.** Hospital Clínic de Barcelona, Barcelona

¿Qué retos nos quedan?

▶ **Montserrat Garcia Retortillo.** Hospital del Mar - Parc de Salut Mar, Barcelona

Mesa Redonda



XXX CONGRÉS de la SOCIETAT CATALANA de DIGESTOLOGIA

15:30 - 16:30 **Simposi Programa. REFLUX GASTROESOFÀGIC REFRACTARI A TRACTAMENT**

Moderador ▶ **Jordi Serra.** Hospital Universitari Vall d'Hebron, Barcelona



Patofisiologia del reflux gastroesofàgic

▶ **Elizabeth Barba.** Hospital Clínic de Barcelona

Mètodes diagnòstics del reflux gastroesofàgic

▶ **Ingrid Marín.** Hospital Universitari Germans Trias i Pujol, Badalona, Barcelona.

Maneig del pacient amb símptomes refractaris al tractament

▶ **Jordi Serra.** Hospital Universitari Vall d'Hebron, Barcelona.

16:30 – 18:30 **6è Curs Investigació Bàsica. REPTES DE LA RECERCA BÀSICA I TRASLACIONAL EN DIGESTOLOGIA (II)**

Benvinguda i presentació

Directors ▶ **Josep Manyé.** Institut d'Investigació en Ciències de la Salut Germans Trias i Pujol. Badalona, Barcelona.

▶ **Mar Coll.** Hospital Clínic de Barcelona, Barcelona.

Reptes de la recerca sobre la infecció per *Helicobacter pylori*

▶ **Xavier Calvet.** Consorci Corporació Sanitària Parc Taulí de Sabadell, Barcelona.

Reptes de la recerca sobre colitis microscòpica

▶ **Yamile Zabana.** Hospital Universitari Mútua de Terrassa, Terrassa, Barcelona.



Reptes de la recerca sobre disfàgia orofaríngia

▶ **Pere Clavé.** Hospital de Mataró, Barcelona.

Reptes de la recerca sobre l'estenosi de la via biliar en el transplantament hepàtic

▶ **Andrés Cardenas.** Hospital Clínic de Barcelona, Barcelona.

16:30 – 18:30 6è Taller Videofòrum Endoscòpia. CASOS CLÍNICS

Director ▶ **Marco Antonio Alvarez-Gonzalez.** Hospital del Mar - Parc de Salut Mar, Barcelona.

Coordinador d'endoscòpia del comitè científic de la SCD.

Codirectora ▶ **Begoña Gonzalez.** Hospital Clínic de Barcelona, Barcelona.

Endoscòpia digestiva alta (esòfag-estómac-duodè)

▶ **Raquel Ballester Clau.** Tallaght University Hospital. Trinity College Dublin.

Endoscòpia enteral

▶ **Josep Maria Dedeu i Cuscó.** Hospital del Mar - Parc de Salut Mar, Barcelona

Endoscòpia biliar i pancreàtica

▶ **Manuela Hombrados Verd.** Hospital Universitari Doctor. Josep Trueta, Girona

Endoscòpia digestiva baixa (colon)

▶ **Ana García Rodriguez.** Hospital del Viladecans, Viladecans, Barcelona.

Ecoendoscòpia

▶ **Natividad Zaragoza Velasco.** Hospital Universitari Arnau de Vilanova, Lleida



XXX CONGRÉS de la SOCIETAT CATALANA de DIGESTOLOGIA

Urgències endoscòpiques

- ▶ **Miquel Masachs i Peracaula.** Hospital Universitari Vall d'Hebron, Barcelona

Noves tècniques endoscòpiques

- ▶ **Oriol Sendino García.** Hospital Clínic de Barcelona, Barcelona

18:30 – 19:30 **Simposi Paral.lel** *abbvie*

Simposi VHC. ABORDAJE DE LA HEPATITIS C EN TIEMPOS DE LA COVID-19

Moderador ▶ **Xavi Forns.** Hospital Clínic, Barcelona

Retomando las acciones de eliminación de la hepatitis C en el contexto actual

Ahora más que nunca, la simplificación en el abordaje de la hepatitis C es importante

Estrategias de cribado masivo en modelos celulares: del VHC al SARS-Cov-2

- ▶ **Nuria Cañete.** Hospital del Mar - Parc de Salut Mar, Barcelona
- ▶ **Joan Carles Quer.** Hospital Joan XXIII, Tarragona.
- ▶ **Pablo Gastaminza.** Centro Nacional de Biotecnología-CSIC, Madrid

26^È
CURS DE FORMACIÓ EN DIGESTOLOGIA

6^È
CURS EN INVESTIGACIÓ BÀSICA I
TRANSLACIONAL EN DIGESTOLOGIA

6^È
TALLER VIDEOFÒRUM D'ENDOSCÒPIA

28 i 29 gener 2021
CONGRÉS VIRTUAL



18:30 – 19:30 **Simposi Paral.lel**  **MSD**

TRIBULACIONS I ASSOSESCS D'UNA PERSONA AMB COLITIS ULCEROSA

Moderador ▶ **Ramon Pellicer**. Periodista. Editor i presentador del Telenotícies Cap de Setmana de TV3

Parlarem de Colitis Ulcerosa

- ▶ **Natalia Borrue**. Hospital Universitari Vall d'Hebron, Barcelona
- ▶ **Esther Garcia Planella**. Hospital de la Santa Creu i Sant Pau, Barcelona
- ▶ **Jordi Guardiola**. Hospital Universitari de Bellvitge, L'Hospitalet de Llobregat, Barcelona



TXI
La nova
llum blanca



ENDO-AID CADe
IA en
Endoscòpia



RDI
La garantia per la
teràpia endoscòpica



EDOF
El fenomen
del focus complet



Let's Be Clear
Elevant l'estàndard
de l'Endoscòpia

www.olympus.es/evisx1

OLYMPUS IBERIA S.A.U.

Plaza Europa 29-31, 08908 L'Hospitalet, Barcelona
Telèfon: +34 93 394 13 00 | www.olympus.es



Divendres 29 de gener

08:30 - 10:00 SESSIÓ DE COMUNICACIONS II

Moderadors ► **Albert García-Sumalla.** Hospital Universitari de Bellvitge, Hospitalet de Llobregat, Barcelona
Alba Ardèvol. Hospital Universitari Germans Trias i Pujol, Badalona, Barcelona

C09 Eficacia de la cpre en el aclaramiento de la litiasis coledocal difícil: solo stent vs papiloplastia más stent

Isabel Miguel Salas¹; Marco Albuquerque^{2,3}; Natividad Zaragoza¹; Alba Vargas^{2,3}; Eva Pijoan¹; Gisela Torres¹; Nuria Torres¹; Josep M^a Miñana¹; Montserrat Figa^{2,4}; Josep M^a Reñe¹; Ferran González-Huix^{1,2}

¹Hospital Universitari Arnau de Vilanova, ²Clínica Girona, ³Hospital de Palamos, ⁴Hospital Universitari Dr. Josep Trueta

C10 Utilitat d'una estratègia pilot de micro-eliminació del VHC en migrants del Pakistan a través d'una acció comunitària: Estudi HepClink

Elisa Martró^{1,2}; Jordi Gómez i Prat³; Hakima Ouaarab³; Tahir Rafi³; Verónica Saludes^{1,2}; Adrián Antuori¹; Anna Not¹; Laia Egea-Cortés⁴; Juliana Reyes-Ureña^{2,4}; Laia Ferrer^{2,4}; Maria Buti^{5,6}; Mar Riveiro-Barciela^{5,6}; Begoña Treviño³; Paula Peremiquel³; Luisa Rode^{5,6}; Blanca Borrás^{3,7}; Mireia Fàbregas⁸; Xavier Majó⁹; Elizabet Buirra⁹; Joan Colom⁹; Jordi Casabona^{2,4}

¹Servei de Microbiologia (LCMN), Hospital Germans Trias i Pujol, IGTP, Badalona, ²Consorcio de Investigación Biomédica en Red de Epidemiología y Salud Pública (CIBERESP), Madrid, ³Unitat de Salut Internacional Vall Hebrón-Drassanes, Barcelona, ⁴Centre d'Estudis Epidemiològics sobre les ITS i la Sida de Catalunya (CEEISCAT), ASPCAT, Badalona, ⁵Servei d'Hepatologia, Hospital Universitari Vall Hebrón, Barcelona, ⁶Consorcio de Investigación Biomédica en Red de Enfermedades Hepáticas y Digestivas (CIBERehd) Madrid, ⁷Servei de Medicina Preventiva i Epidemiologia, Hospital Universitari Vall Hebrón, Barcelona, ⁸Sistema d'Informació dels Serveis d'Atenció Primària (SISAP), Institut Català de la Salut, Barcelona, ⁹Agència de Salut Pública de Catalunya, Barcelona



XXX CONGRÉS de la SOCIETAT CATALANA de DIGESTOLOGIA

C11 Els macròfags del teixit adipós presenten un fenotip pro-inflamatori i activen les cèl·lules estrellades hepàtiques en la malaltia per fetge gras no alcohòlica

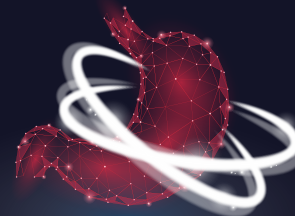
Celia Martínez Sánchez¹; Octavi Bassegoda²; Ainitze Ibarzábal³; Ana de Hollanda⁴; Jose Balibrea³; Guillem Soy³; Delia Blaya¹; Constantino Fondevila^{5,6}; Josep Vidal⁴; Pau Sancho-Bru^{11,6}; Pere Ginès^{1,2,6}; Isabel Graupera^{1,2,6}; Mar Coll^{1,6}

¹Institut d'Investigacions Biomèdiques August Pi i Sunyer (IDIBAPS), ²Unidad hepática, Hospital Clínic, Universitat de Barcelona, Barcelona, ³Unidad de cirugia gastrointestinal, Hospital Clínic., ⁴Unidad de endocrinología del hospital Clínic, Barcelona, ⁵Unidad de cirugia hepato-biliar del hospital Clínic de Barcelona, ⁶Centro de Investigación Biomédica Red de enfermedades hepáticas y digestivas (CIBEREHD), Barcelona

C12 Valor del gradient de pressió venosa hepàtica en la malaltia per fetge gras no alcohòlic

Pol Olivas Alberch¹; Octavi Bassegoda¹; Miquel Serra¹; Laura Turco²; Mattias Mandorfer³; Luis Tellez⁴; Wilhelmus Kwanten⁵; Alexia Laroyene⁶; Oana Farcau⁷; Edilmar Alvarado⁸; Lucile Moga⁹; Elise Vuille-Lessard¹⁰; Iñaki Fortea¹¹; Luís Ibañez¹²; Giulia Tosetti¹³; Rafael Paternostro³; Sabela Lens¹; Salvador Agustin¹⁴; Elba Llop¹⁵; Win Laleman¹⁶; Jonel Trebicka¹⁷; Helena Masnou¹⁸; Alexander Zipprich¹⁹; Xavier Fornis¹; Vincenzo LaMura¹³; Rafael Bañares¹²; Angela Puente¹¹; Annalisa Berzigotti¹⁰; Pierre Emmanuel Rautou⁹; Candid Villanueva⁸; Pere Gines¹; JC Garcia-Pagan¹; Bogdan Procopet⁷; Cristophe Bureau⁶; Agustin Albillos⁴; Sven Francque⁵; Thomas Reiberger³; Filippo Schepis²; Isabel Graupera¹; Virginia Henandez-Gea^{1,20}

¹Hospital Clínic de Barcelona, ²Universita Degli Studi di Modena e Reggio Emilia, ³Medical University of Vienna, ⁴Hospital Ramon y Cajal, ⁵University of Atwerp Belgium, ⁶Hopital de Purpan. Toulouse, ⁷University of Medicine and Pharmacy Iuliu Hatieganu, ⁸Hospital Sant Pau, ⁹Hôpital Beaujon. Paris, ¹⁰Inselspital Bern, ¹¹Hospital Universitario Marqués de Valdecilla, ¹²Hospital Gregorio Marañón, ¹³Ospedale Maggiore Policlinico Milano, ¹⁴Hospital Vall d'Hebron, ¹⁵Hospital Puerta del Hierro. Madrid, ¹⁶UZ Leuven, ¹⁷University Clinic Frankfurt, ¹⁸Hospital Germans Trias i Pujol, ¹⁹Universitätsklinikum Halle, ²⁰For he Baveno Cooperation Study Group



C13 Nous potencials biomarcadors per a la síndrome de poliposi serrada identificats mitjançant l'anàlisi pan-epigenòmica de la metilació de l'ADN

Gerhard Jung^{1,2,3}; Eva Hernández-Illán²; Juan José Lozano^{3,4}; Jenifer Muñoz^{2,3}; Sabela Carballal^{1,2,3}; Miriam Cuatrecasas^{2,3,5}; Lorena Moreno^{1,2,3}; Teresa Ocaña^{1,2,3}; Ariadna Sánchez^{1,2,3}; Liseth Rivero^{1,2,3}; Antoni Castells^{1,2,3}; Maria Pellisé^{1,2,3}; Francesc Balaguer^{1,2,3}

¹Servei de Gastroenterologia, Hospital Clínic de Barcelona, Barcelona, ²Institut d'Investigacions Biomèdiques August Pi i Sunyer (IDIBAPS), Barcelona, ³Centro de Investigación Biomédica en Red de Enfermedades Hepáticas y Digestivas (CIBEREHD), ⁴Plataforma Bioinformàtica, CIBEREHD, Barcelona, ⁵Servei d'Anatomia Patològica, Hospital Clínic de Barcelona, Barcelona

C14 Impacte de la identificació de mutacions en els gens GNAS i KRAS en líquid intraquístic obtingut per USE-PAFF en la tipificació de lesions quístiques pancreàtiques

Isis K. Araujo^{1,3}; Cristina Sánchez Montes¹; Glòria Fernández-Esparrach^{1,3,4}; Oriol Sendino^{1,3,4}; Manuel Domínguez Fraile³; Miriam Cuatrecasas^{2,3}; Carla Montironi²; Sergi Castellví^{3,4}; Naiara Vega²; Francesc Balaguer^{1,3,4}; Angels Ginès^{1,3,4}; Eva C. Vaquero^{1,3,4}

¹Unitat de Endoscòpia Digestiva. Gastroenterologia. Hospital Clínic de Barcelona, ²Servei de Anatomia Patològica. Hospital Clínic de Barcelona, ³Institut d'Investigacions Biomèdiques August Pi i Sunyer (IDIBAPS), ⁴Centro de Investigación Biomédica en Red de Enfermedades Hepáticas y Digestivas (CIBEREHD)

C15 Variants genètiques de la via del metotrexat relacionades amb la seva eficàcia i toxicitat a la malaltia de Crohn

Juliana Salazar¹; Jordi Gordillo¹; Agnès Fernández^{2,3}; Maria Esteve^{3,4}; Javier Gisbert^{3,5,6}; David Busquets⁷; Alfredo Lucendo^{3,5,8}; Lucía Márquez¹⁰; Jordi Guardiola^{11,12}; Laura García¹³; Eva Iglesias¹⁴; David Monfort¹⁵; Albert Villoria^{13,16}; Fiorella Cañete^{3,17}; Olga Bell¹; Elena Ricart^{2,3}; Yamile Zabana^{3,4}; Eugeni Domènech^{3,17}; Esther Garcia-Planella¹



XXX CONGRÉS de la SOCIETAT CATALANA de DIGESTOLOGIA

¹Hospital Santa Creu i Sant Pau, ²Hospital Clínic, ³Centro de Investigación Biomédica en Red de Enfermedades Hepáticas y Digestivas (CIBEREHD), ⁴Hospital Mútua de Terrassa, ⁵Hospital Universitario de La Princesa, ⁶Instituto de Investigación Sanitaria Princesa (IIS-IP), ⁷Hospital Universitari Dr. Josep Trueta, ⁸Hospital General de Tomelloso, ⁹Hospital del Mar, ¹⁰Institut Hospital del Mar d'investigacions Mèdiques (IMIM), ¹¹Hospital Universitari Bellvitge, IDIBELL, ¹²Universitat de Barcelona, ¹³Hospital de La Paz, ¹⁴Hospital Reina Sofia, ¹⁵Consorci Sanitari de Terrassa, ¹⁶Hospital Universitari Parc Taulí Sabadell i Departament de Medicina, Universitat Autònoma de Barce, ¹⁷Hospital Universitari Germans Trias i Pujol

C16 Nuevas perspectivas sobre el hallazgo del patrón ritmo-minuto en la manometría intestinal **Alcala-Gonzalez L¹; Malagelada C¹; Monrroy H¹; Mego M¹; Accarino A¹; Malagelada JR¹; Azpiroz F¹**

¹Servicio de Aparato Digestivo. Hospital Universitari Vall D'Hebron, Barcelona

10:00 - 10:30 Documents de Posicionament + Plans Estratègics

Moderadores ▶ **Fanny Turón.** Vocal 2^a SCD

Laia Escudé. Vocal de Residents SCD

Document de posicionament d'Ecografia per especialistes en patologia digestiva

▶ **Mireia Miquel.**

Plà estratègic Endoscòpia Avançada: actualització

▶ **Ferran Gonzalez-Huix.**

Protocol del nou protocol de seguiment pòlips colorectals

▶ **Xavier Bessa i Caserras.**

10:30 - 11:00 Descans - Visita Pòsters



11:00 - 12:30 SESSIÓ DE COMUNICACIONS III

Moderadors ► **Francesc Bas-Cutrina.** Hospital General de Granollers, Barcelona
Laura Patricia Llovet. Consorci Corporació Sanitaria Parc Taulí de Sabadell, Barcelona

C17 Efectes de l'administració de cèl·lules mare mesenquimals en pacients amb cirrosi i aclf: estudi pilot aleatoritzat doble cec controlat amb placebo

Enric Reverter^{1,2}; Adrià Juanola^{1,2}; Verónica Prado¹; Jordi Gratacós¹; Pedro Marín¹; Quique Andreu¹; Fátima Aziz^{1,2}; Octavi Bassegoda¹; Isabel Graupera^{1,2}; Elisa Pose^{1,2}; Javier Fernández^{1,2}; Pere Ginès^{1,2}

¹Hospital Clínic de Barcelona, ²Institut d'Investigacions August Pi i Sunyer

C18 Efecto de una dieta baja en residuos durante un día frente a tres, sobre la calidad y tolerancia de la preparación y el rendimiento de la colonoscopia: Un ensayo clínico aleatorizado de no-inferioridad

Leticia Hernández^{1,3}; Salvador Machlab^{1,2,3}; Eva Martínez-Bauer^{1,3,7}; Pilar López⁴; Núria Piqué^{5,6}; Valentí Puig-Diví^{1,3}; Félix Junquera^{1,3,7}; Alba Lira^{1,3}; Enric Brullet^{1,3}; Anna Selva⁴; Pilar García-Iglesias^{1,3}; Xavier Calvet^{1,2,3,7}; Rafel Campo^{1,2,3}

¹Parc Taulí Hospital Universitari, ²Departament de Medicina, Universitat Autònoma de Barcelona, ³Departamento Gastroenterología, ⁴Epidemiología clínica y detección del cáncer, Institut d'Investigació i Innovació Parc Taulí I3PT, ⁵Sección Microbiología, Departamento de Biología, Salud y Medio Ambiente, Facultad de Farmacia, ⁶Instituto de Investigación en Nutrición y Seguridad Alimentaria de la UB (INSA-UB), ⁷Centro de investigación Biomédica en Red de Enfermedades Hepáticas y Digestivas (CIBERehd)



XXX CONGRÉS de la SOCIETAT CATALANA de DIGESTOLOGIA

C19 Efecte a llarg termini d'una dieta sense gluten a la malaltia funcional de l'intestí amb predomini de diarrea o distensió abdominal: paper del 'score celíac de baix grau' i del 'limfograma celíac' a la taxa de resposta a la dieta

Fernando Fernández Bañares^{1,2}; Beatriz Arau^{1,2}; Montserrat Aceituno^{1,2}; Eva Tristán^{1,2}; Anna Carrasco^{1,2}; Laura Ruiz¹; Maria Esteve^{1,2}

¹Hospital Universitari Mutua Terrassa, ²CIBERehd

C20 Eficacia y seguridad de Filgotinib (FIL) como terapia de inducción para pacientes con colitis ulcerosa activa de moderada a grave: Resultados de la fase 2b/3 del estudio SELECTION

Miquel Sans¹; Brian G. Feagan²; Edward V. Loftus Jr³; Silvio Danese⁴; Severine Vermeire⁵; William J. Sandborn⁶; Tim Ritter⁷; Rajiv Mehta⁸; Ursula Seidler⁹; Frank Seibold¹⁰; Ian Beales¹¹; Hyo Jong Kim¹²; John McNally¹³; Chohee Yun¹³; Sally Zhao¹³; Xiaopeng Liu¹³; Chantal Tasset¹⁴; Robin Besuyen¹⁵; Mamoru Watanabe¹⁶; Stefan Schreiber¹⁷; Gerhard Rogler¹⁸; Toshifumi Hibi¹⁹; Laurent Peyrin-Biroulet²⁰

¹Centro Medico Teknon. Barcelona. España, ²Western University, London, Canada, ³Mayo Clinic College of Medicine, Rochester, MN, USA, ⁴Humanitas University, Milan, Italy, ⁵University Hospitals Leuven, Leuven, Belgium, ⁶University of California San Diego, La Jolla, USA, ⁷GI Alliance, Southlake, TX, USA, ⁸Surat Institute of Digestive Science (SIDS), Surat, India, ⁹Hannover Medical School, Hannover, Germany, ¹⁰Gastroenterological Practice Balsiger, Lindenhofspital, Bern, Switzerland, ¹¹Norfolk and Norwich University Hospital, Norwich, UK, ¹²Center for Crohn's and Colitis, Kyung Hee University Hospital, Seoul, Republic of Korea, ¹³Gilead Sciences, Inc, Foster City, CA, USA, ¹⁴Galapagos NV, Mechelen, Belgium, ¹⁵Galapagos BV, Leiden, Netherlands, ¹⁶Tokyo Medical and Dental University, Tokyo, Japan, ¹⁷University Hospital Schleswig-Holstein, Department of Medicine, Kiel, Germany, ¹⁸University Hospital of Zurich, University of Zurich, Zurich, Switzerland, ¹⁹Center for Adv. IBD Research and Treatment, Kitasato University Kitasato Institute Hospital, Tokyo, ²⁰Nancy University Hospital and Inserm U1256 NGERE, Lorraine University, Vandoeuvre-les-Nancy, France



C21 Primer análisis intermedio de pacientes con Carcinoma Hepatocelular tratados mediante tratamientos percutáneos. Base racional para tratamiento de adyuvancia

Sergio Muñoz-Martínez¹; Víctor Sapena²; Ángeles García-Criado⁴; Ernest Belmonte⁴; Anna Darnell⁴; Enric Ripoll⁴; Gemma Iserte³; Neus Llarch³; Marco Sanduzzi-Zamparelli¹; Alejandro Forner²; Jordi Bruix²; Carmen Ayuso⁴; María Reig²; Ramón Vilana⁴

¹BCLC group, Liver Unit, Hospital Clinic Barcelona, Fundacio Spain., ²BCLC group, Liver Unit, ICMDiM. Hospital Clinic Barcelona, CIBERehd. Spain., ³BCLC group, ICMDiM. Hospital Clinic Barcelona, Spain, ⁴BCLC group, Radiology Department. CDI. Hospital Clinic Barcelona, Barcelona, Spain

C22 Inicio diferido de glecaprevir/pibrentasvir (GLE/PIB) en receptores de trasplante renal (TR) procedente de donante ARN-VHC+

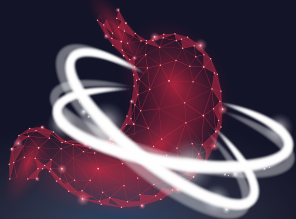
G. Pagano¹; E. Solà³; N. Cañete^{1,2}; T. Broquetas^{1,2}; JA. Carrión¹; M. Puigvehí^{1,2}; S. Coll^{1,2}; E. Garrido^{1,2}; A. Viu^{1,2}; J. Romero^{1,2}; MJ. Pérez³; A. Zapatero⁴; X. Bessa¹; M. Crespo³; M. Garcia-Retortillo^{1,2}

¹Sección de Hepatología, Servicio de Digestivo. Hospital del Mar, Barcelona, ²Institut Hospital del Mar d'Investigacions Mèdiques (IMIM), Barcelona, ³Servicio de Nefrología, Hospital del Mar, Barcelona, ⁴Coordinación de trasplantes, PSMAR, Barcelona

C23 Implicació patològica de l'eix farnesoid X receptor/fibroblast growth factor 19 amb la recurrència post-quirúrgica precoç a la malaltia de Crohn

Roger Suau Regordosa¹; Arce Garcia-Jaraquemada¹; Violeta Lorén^{1,2}; Paola Torres^{1,3}; Eva Jou¹; Mariona Llaves¹; Adrià Aterido⁴; Toni Julià⁴; Yamile Zabana^{2,5}; Juan José Lozano^{2,6}; Eugeni Domènech^{2,3}; Míriam Mañosa^{2,3}; Josep Manyé^{1,2}

¹Institut d'Investigació Germans Trias i Pujol, ²Centro de Investigación Biomedica en Red (CIBER), ³GRemil. Servei d'Aparell Digestiu. Hospital Universitari Germans Trias i Pujol, ⁴Grup de recerca en reumatologia. Institut de recerca de la Vall d'Hebron i Departament de Ciències d, ⁵Servei d'Aparell Digestiu. Hospital Mutua de Terrassa, ⁶Unitat Bioinformàtica CIBER de malalties hepàtiques i digestives



XXX CONGRÉS de la SOCIETAT CATALANA de DIGESTOLOGIA

C24 Heterogeneïtat del tractament de la malaltia de crohn a catalunya

Gerard Grau¹; Eduard Brunet^{1,3}; Laura Llovet¹; Luigi Melcarne¹; Montserrat Clèries²; Caridad Pontes^{2,3}; Ariadna Altadill¹; Berta López 1; Belen Garica-Sague 1; Luis Enrique Frisancho 1; Patricia Pedregal 1; Anna Soria 1; Jordi Vives 1; Pilar Garcia-Iglesias^{1,4}; Albert Villoria^{1,3,4}; Xavier Calvet^{1,3,4}

¹Servei Aparell Digestiu, Hospital Universitari Parc Taulí, Sabadell, Espanya., ²Servei Català de la Salut, Generalitat de Catalunya, Barcelona, Espanya.,

³Universitat Autònoma de Barcelona, Bellaterra, Espanya., ⁴CIBERehd. Instituto de Salud Carlos III, Madrid, Espanya.

GE Healthcare

12:30 - 13:30 **Simposi Programa. LEAKY GUT: REALITY OR FOLKLORE?**



Moderador ▶ **Fermin Mearin**. Centre Mèdic Teknon, Barcelona

Ponent ▶ **Michael Camilleri**. Mayo Clinic, Rochester, Minnessota, USA

13:30 - 14:30 Dinar

26^È
CURS DE FORMACIÓ EN DIGESTOLOGIA

6^È
CURS EN INVESTIGACIÓ BÀSICA I
TRANSLACIONAL EN DIGESTOLOGIA

6^È
TALLER VIDEOFÒRUM D'ENDOSCÒPIA

28 i 29 gener 2021
CONGRÉS VIRTUAL



14:30 - 15:30 SESSIÓ DE PÒSTERS

Hepatitis + Cirrosi + Bàsics

14:30 - 15:30 **Simposi Paral·lel.** 

VEDOLIZUMAB EN LA MALALTIA DE CROHN: COM INFLUEIX LA LOCALITZACIÓ DE LA MALALTIA?

Fisiopatologia de la malaltia inflamatòria intestinal

▶ **Lorena Rodríguez.** Hospital Universitari de Bellvitge, Hospitalet de Llobregat, Barcelona

Influeix la microbiota en la eficàcia de vdz?

▶ **Claudia Herrera.** Hospital Universitari Vall d'Hebron, Barcelona

Quina evidència clínica hi ha al respecte?

▶ **Xavier Aldeguer.** Hospital Universitari Dr. Josep Trueta, Girona

Precs i preguntes

15:30 - 16:30 **Simposi Paral·lel Intercept** 

Abordatge integral de la CBP a través d'un cas clínic

Moderador ▶ **Joan Carles Quer.** Hospital Joan XXIII, Tarragona

Els pacients amb CBP estan en risc de progressió?

▶ **Diana Horta.** Hospital Universitari Mútua de Terrassa, Terrassa, Barcelona

Perquè és important estratificar el risc en aquests pacients?

▶ **Joan Carles Quer.** Hospital Joan XXIII, Tarragona



XXX CONGRÉS de la SOCIETAT CATALANA de DIGESTOLOGIA

Què podem fer davant un pacient amb resposta inadequada al AUDC?

- ▶ **Rosa M. Morillas**. Secció d'Hepatologia, Servei Aparell Digestiu HGTiP, CiberHED, IGTP, UAB

Debat i Conclusions

Simpòsi MII. PRESENT I FUTUR DE LA MALALTIA INFLAMATÒRIA INTESTINAL *abbvie*

Moderador ▶ **Jordi Guardiola**. Hospital Universitari de Bellvitge, Hospitalet de Llobregat, Barcelona

Valor predictiu i utilitat clínica de l'alel HLA-DQA1*05 en la MII

- ▶ **Jordi Guardiola**. Hospital Universitari de Bellvitge, Hospitalet de Llobregat, Barcelona

Adalimumab i farmacocinètica: impacte en el maneig del pacient

- ▶ **Natalia Borruei**. Hospital Universitari Vall d'Hebron, Barcelona

Loading... Futur proper de la MII

- ▶ **David Busquets**. Hospital Universitari Dr. Josep Trueta, Girona

Debat



16:30 - 18:00 SESSIÓ DE COMUNICACIONS IV

Moderadors ► **Carolina Malagelada.** Hospital Universitari Vall d'Hebron, Barcelona
David Busquets. Hospital Universitari Doctor Josep Trueta, Girona

C25 Lligadura amb banda sense resecció de tumors subepitelials de petita mida (estudi prospectiu multicèntric BANDING-TSE): Resultats a llarg termini

Francesc Bas-Cutrina¹; Carme Loras²; Albert Pardo³; Raquel Ballester-Clau⁴; Carlos Huertas⁵; Carlos Guarner-Argente⁶; Juan Colán-Hernández⁷; Claudia F. Consiglieri¹; Xavi Andujar²; Magdalena Vilanova-Serra³; Ferran González-Huix⁴; Laura Pardo-Grau⁵; Sandra Maisterra¹; Pablo Ruiz-Ramírez²; Albert Garcia-Sumalla¹; Joan B. Gornals¹

¹Unitat d'Endoscòpia Digestiva, Servei d'Aparell Digestiu, Hospital Universitari de Bellvitge., ²Unitat d'Endoscòpia Digestiva, Servei d'Aparell Digestiu, Hospital Universitari Mútua de Terrassa., ³Servei d'Aparell Digestiu, Hospital Universitari Joan XXIII de Tarragona., ⁴Unitat d'Endoscòpia Digestiva, Servei d'Aparell Digestiu, Hospital Universitari Arnau de Vilanova de, ⁵Servei d'Aparell Digestiu, Hospital Universitari de Girona Doctor Josep Trueta., ⁶Unitat d'Endoscòpia Digestiva, Servei de Patologia Digestiva, Hospital de la Santa Creu i Sant Pau., ⁷Servei d'Aparell Digestiu, Hospital Universitari Germans Trias i Pujol.

C26 La intervenció d'infermeria optimitza l'atenció dels pacients amb carcinoma hepatocel.lular en tractament sistèmic

Gemma Iserte¹; Neus Llarch¹; Nuria Granel¹; Victor Sapena²; Marta Campos²; Marco Sanduzzi-Zamparelli³; Sergio Muñoz³; Alejandro Forner²; Jordi Bruix²; Maria Reig²

¹BCLC grup, ICMDiM. Hospital Clinic Barcelona, Espanya, ²BCLC grup, Liver Unit, ICMDiM. Hospital Clinic Barcelona, CIBERehd, Espanya, ³BCLC grup, Liver Unit, Hospital Clinic Barcelona, Fundació, Espanya

C27 Infecció pel SARS-CoV-2 en els pacients amb malaltia inflamatoria intestinal (MII). Dades del projecte ENEIDA de GETECCU

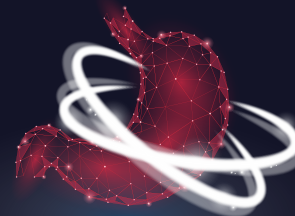
Y. Zabana^{1,2}; I. Marín-Jiménez³; I. Rodríguez-Lago⁴; I. Vera⁵; MD. Martín⁶; I. Guerra⁷; JP. Gisbert^{2,8,9}; F. Mesonero¹⁰; O. Benítez¹; C. Taxonera¹¹; A. Ponferrada-Díaz¹²; M. Piqueras¹³; AJ. Lucendo^{2,9,14}; B. Caballol^{2,15}; M. Mañosa^{2,16}; P. Martínez-



XXX CONGRÉS de la SOCIETAT CATALANA de DIGESTOLOGIA

Montiel¹⁷; M. Bosca-Watts¹⁸; J. Gordillo¹⁹; L. Bujanda²⁰; N. Manceño²¹; A. López²²; C. Rodríguez²³; S. García-López²⁴; P. Vega²⁵; M. Rivero²⁶; L. Melcarne²⁷; H. Fernández²⁸; M. Iborra^{2,29}; Barreiro de-Acosta M³⁰; Sicilia B³¹; Barrio J³²; Pérez JL³³; Busquets D³⁴; Pérez-I. Martínez³⁵; M. Navarro-Llavat³⁶; V. Hernández³⁷; F. Argüelles-Arias³⁸; T. Martínez-Pérez³⁹; F. Ramírez Esteso⁴⁰; S. Mejilde⁴¹; L. Ramos⁴²; F. Gomollón^{2,43}; F. Muñoz⁴⁴; G. Suris⁴⁵; Ortiz de Zarate J⁴⁶; Huguet JM⁴⁷; Llaó J⁴⁸; García-Sepulcre M⁴⁹; Sierra M⁵⁰; Durà M⁵¹; S. Estrecha⁵²; A. Fuentes Coronel⁵³; E. Hinojosa⁵⁴; L. Olivan⁵⁵; E. Iglesias⁵⁶; A. Gutiérrez^{2,57}; P. Varela⁵⁸; N. Rull⁵⁹; P. Gilabert⁶⁰; A. Hernández-Camba⁶¹; O. Roncero⁶²; A. Brotons⁶³; D. Ginard⁶⁴; E. Sese⁶⁵; D. Carpio⁶⁶; M. Aceituno^{1,2}; JL. Cabriada⁴; Y. González-Lama⁵; L. Jiménez⁷; M. Chaparro^{2,8,9}; A. López-San Román¹⁰; C. Alba¹¹; R. Plaza-Santos¹²; R. Mena¹³; S. Tamarit-Sebastián¹⁴; E. Ricart^{2,15}; M. Calafat^{2,16}; S. Olivares¹⁷; P. Navarro¹⁸; F. Bertoletti¹⁹; H. Alonso-Galán²⁰; R. Pajares²¹; P. Manzano¹; E. Domènech^{2,16}; M. Esteve^{1,2}

¹Hospital Universitari Mútua Terrassa, ²Centro de Investigación Biomédica en Red de Enfermedades Hepáticas y Digestivas (CIBEREHD), ³Hospital Gregorio Marañón, ⁴Hospital de Galdakao, ⁵Hospital Universitario Puerta de Hierro Majadahonda, ⁶Hospital Universitario La Paz, ⁷Hospital Universitario de Fuenlabrada e Instituto de Investigación Hospital Universitario La Paz, ⁸Hospital Universitario de La Princesa, ⁹Instituto de Investigación Sanitaria Princesa (IIS-IP), ¹⁰Hospital Universitario Ramón y Cajal, ¹¹Hospital Clínico San Carlos, Instituto de Investigación del Hospital Clínico San Carlos (IdISSC), ¹²Hospital Universitario Infanta Leonor, ¹³Consorci Sanitari de Terrassa, ¹⁴Hospital General de Tomelloso, ¹⁵Hospital Clínic de Barcelona, ¹⁶Hospital Universitari Germans Trias i Pujol, ¹⁷Fundación Hospital Universitario Doce de Octubre Madrid, ¹⁸Hospital Clínic Universitari de Valencia, ¹⁹Hospital de la Santa Creu i Sant Pau, ²⁰Hospital Universitario Donostia e Instituto Bionostia, Universidad del País Vasco (UPV/EHU), ²¹Hospital Universitario Infanta Sofía, ²²Hospital del Mar i Institut Hospital del Mar d'Investigacions Mèdiques (IMIM) Barcelona, ²³Complejo Hospitalario de Navarra, ²⁴Hospital Universitario Miguel Servet, ²⁵Hospitalario Universitario de Ourense, ²⁶Hospital Universitario Marques de Valdecilla IDIVAL, ²⁷Hospital Universitari Parc Taulí, Sabadell, ²⁸Hospital San Pedro, ²⁹Hospital Universitario y Politécnico de la Fe de Valencia, ³⁰Hospital Universitario de Santiago CHUS, ³¹Hospital Universitario de Burgos, ³²Hospital Universitario Río Hortega (HURH), ³³Hospital Universitario Fundación de Alcorcón, ³⁴Hospital Universitari de Girona Doctor Josep Trueta, ³⁵Hospital Universitario Central de Asturias e Instituto de Investigación Sanitaria del Principado de, ³⁶Hospital de Sant Joan Despí Moises Broggi, ³⁷Hospital Álvaro Cunqueiro Vigo, ³⁸Hospital Universitario Virgen de la Macarena, Universidad de Sevilla, ³⁹Hospital Virgen de la Luz, ⁴⁰Hospital General Universitario de Ciudad Real, ⁴¹Hospital Universitario de Cruces, ⁴²Hospital Universitario de Canarias, ⁴³Hospital



Clínico Universitario Lozano Blesa e IIS Aragón, ⁴⁴Hospital Universitario de Salamanca, ⁴⁵Hospital Universitari de Bellvitge, ⁴⁶Hospital Universitario de Basurto, ⁴⁷Consortio Hospital General Universitario de Valencia, ⁴⁸Althaia Xarxa Assistencial Universitària de Manresa, ⁴⁹Hospital Universitario de Elche, ⁵⁰Complejo Asistencial Universitario de León, ⁵¹Hospital Clínico de Valladolid, ⁵²Hospital Universitario Álaba (HUA), ⁵³Hospital Virgen de la Concha, ⁵⁴Hospital de Manises, ⁵⁵Hospital Universitario San Jorge, ⁵⁶Hospital Universitario Reina Sofía de Córdoba e Instituto Maimónides de Investigación Biomédica de C, ⁵⁷Hospital General Universitario de Alicante, ⁵⁸Hospital Universitario de Cabueñes, ⁵⁹Hospital Universitario Son Llàtzer, ⁶⁰Hospital de Viladecans, ⁶¹Hospital Universitario Nuestra Señora de Candelaria, ⁶²Complejo Hospitalario la Mancha Centro, ⁶³Hospital Vega Baja de Orihuela, ⁶⁴Hospital Universitario Son Espases, ⁶⁵Hospital Universitari Arnau de Vilanova de Lleida, ⁶⁶Complexo Hospitalario de Pontevedra

C28 Cribatge sistemàtic i universal de disfàgia orofaringia mitjançant Intel·ligència Artificial: Com incrementar el diagnòstic de disfàgia orofaringia amb gestió del risc

Jaume Miró¹; Pere Clavé^{1,2}

¹Fundació Salut CSdM, ²Hospital de Mataró

C29 Colonització intestinal per enterobacteris productors de beta-lactamases d'espectre estès en nens

Mireia López-Siles¹; Zaira Moure García¹; Aly Salimo Muadica¹; Raquel Cruces Fernández¹; Alicia Ávila¹; Noelia Lara Fuella¹; Pamela Carolina Köster¹; Alejandro Dasht¹; Jesús Oteo Iglesias¹; David Carmena¹; Michael J. McConnell¹

¹Centro Nacional de Microbiología, Instituto de Salud Carlos III (ISCIII), España

C30 Resultats preliminars: Eficàcia de les vacunes del virus de la hepatitis B Vaxpro® i Fendrix® a la malaltia hepàtica crònica a la pràctica clínica

Diana Horta¹; Anna Agustí¹; Montse Forné¹; Agnès Raga¹; Albert Martín-Cardona¹; Pablo Ruiz-Ramírez¹; Juana Maria Hernández-Soto¹; Maria Esteve¹

¹Hospital Universitari Mútua de Terrassa



XXX CONGRÉS de la SOCIETAT CATALANA de DIGESTOLOGIA

C31 Impacte de l'al·lel hla-dq1*05 en la resposta inicial a infliximab en pacients amb malaltia inflamatòria intestinal

Gerard Surís Marín¹; Eugènia Santacana²; Núria Padullés-Zamora²; Ariadna Padró³; Katja Serra¹; Alexandra Ruiz-Cerulla¹; Rosa Blat¹; Clàudia Aràjol¹; Elena Sánchez-Pastor¹; Ana Berrozpe¹; Lorena Rodríguez-Alonso¹; Francisco Rodríguez-Moranta¹; Jordi Guardiola¹

¹Servei de Gastroenterologia. Hospital Universitari de Bellvitge. Idibell, ²Servei de Farmàcia. Hospital Universitari de Bellvitge. Idibell, ³Servei de Laboratori de Genètica Clínica. Hospital Universitari de Bellvitge. Idibell

C32 La cirurgia bariàtrica predisposa al trastorn per abús d'alcohol i a la malaltia hepàtica associada a l'alcohol

Edilmar Alvarado-Tapias^{1,2,3}; Josepmaria Argemi^{2,3,4}; Kevin Kennedy⁵; Carlos Fernández-Carrillo^{2,3,6}; Meritxell Ventura-Cots^{2,3,7}; Dalia Morales Arraez^{2,8}; Stephen R. Atkinson^{2,9}; Ana Clemente^{2,3,10}; Càndid Villanueva^{1,3}; Ramon Bataller²

¹Hospital de la Santa Creu i Sant Pau, Barcelona, ²Center for Liver Diseases, Division of Gastroenterology, Hepatology and Nutrition, Pittsburgh, ³Centro de Investigación Biomédica en Red de Enfermedades Hepáticas y Digestivas (CIBERehd), ⁴Liver Unit, Clínica Universidad de Navarra, University of Navarra, Pamplona, Spain, ⁵Mid-America Heart Institute St. Luke's Health System, Kansas City, MO., ⁶Gastroenterology, Liver Unit, Hospital Universitario Puerta de Hierro-Majadahonda, IDIPHISA, Madrid, ⁷Liver Unit, Hospital Universitari Vall d'Hebron, Vall d'Hebron Institute of Research, ⁸Department of Gastroenterology, Hospital Universitario de Canarias, Tenerife, Spain, ⁹Division of Digestive Diseases, Department of Surgery and Cancer, Imperial College London, London, ¹⁰Liver Unit and Digestive Department, Hospital General Universitario Gregorio Marañón, Madrid, Spain

18:00

Cloenda/Entrega de premis



Biosimilares Fresenius Kabi

Living beyond disease

Nuestra devoción por brindar tratamientos de alta calidad y accesibles, junto con nuestra filosofía de poner a los pacientes primero, constituye el eje fundamental de nuestra reputación, que ahora trasladamos a la nueva unidad de biosimilares.



XXX CONGRÉS de la SOCIETAT CATALANA de DIGESTOLOGIA

PÒSTERS ▶ CIRROSI

Moderador ▶ **Andrés Cárdenas.** Hospital Clínic de Barcelona, Barcelona

P33 Valor dels biomarcadors FIB-4 i NFS per al cribratge de fibrosi hepàtica a la població general

Isabel Graupera^{1,2,3,4}; Maja Thiele⁵; Miquel Serra-Burriel⁶; Llorenç Caballeria⁷; Dominique Roulot⁸; Grace Lai-Hung Wong⁹; Núria Fabrellas^{3,4,10}; Indra Neil Guha¹¹; Anita Arslanow¹²; Carmen Expósito⁷; Rosario Hernández¹³; Aithal Guruprasad¹¹; Peter Galle¹²; Vincent Wai-Sun Wong⁹; Frank Lammert¹⁴; Pere Ginès^{1,2,3,4}; Laurent Castera^{15,16}; Aleksander Krag⁵

¹Servei d'Hepatologia del Hospital Clínic Barcelona., ²Institut D'investigacions Biomèdiques August Pi I Sunyer (IDIBAPS)., ³Centro de Investigación En Red de Enfermedades Hepáticas Y Digestivas (Ciberehd), ⁴Faculty of Medicine and Health Sciences, University of Barcelona., ⁵Department of Gastroenterology and Hepatology, Odense University Hospital, Denmark, ⁶Epidemiology, Biostatistics, and Prevention Institute, University of Zurich, ⁷USR Metropolitana Nord. IDIAP Jordi Gol; ICS Institut Català de la Salut;, ⁸Department of Hepatology, AP-HP, Hopital Avicenne, Bobigny, France; Université Paris 13, Sorbonne Pa, ⁹The Chinese University of Hong Kong; Dept. of Medicine and Therapeutics, ¹⁰Faculty of Medicine and Health Sciences; School of Nursing, ¹¹NIHR Nottingham Biomedical Research Centre, Nottingham University Hospitals, ¹²Department of Internal Medicine I, University Medical Centre of Mainz, Germany, ¹³CAP La Marina, Institut Català de la Salut de Barcelona, Barcelona, Spain, ¹⁴Department of Medicine II, Saarland University Medical Center, Saarland University, Homburg, Germany, ¹⁵Hôpital Beaujon; Department of Hepatology, Hôpital Beaujon, Assistance Publique-Hôpitaux de Paris, ¹⁶Université Paris VII, Inserm Umr 1149, Centre de Recherche Sur L'inflammation, Paris, France

P34 El TIPS-preventivo es también el tratamiento de elección en pacientes con Hemorragia Aguda por Varices con Encefalopatía Hepática al ingreso

Valeria Perez-Campuzano¹; Marika Rudler²; Bogdan Procopet³; Alvaro Giraldez-Gallego⁴; Lucio Amitrano⁵; Candid Villanueva⁶; Luis Ibañez⁷; Gilberto Silva-Junior¹; Javier Martinez⁷; Joan Genesca⁸; Christophe Bureau⁹; Trebicka Jonel¹⁰; Elba Llop¹¹; Wim Laleman¹²; Jose María Palazon¹³; José Castellote Alonso¹⁴; Susana G. Rodrigues¹⁵; Lise Lotte Gluud¹⁶; Carlos Noronha Ferreira¹⁷; Nuria

26^È
CURS DE FORMACIÓ EN DIGESTOLOGIA

6^È
CURS EN INVESTIGACIÓ BÀSICA I
TRANSLACIONAL EN DIGESTOLOGIA

6^È
TALLER VIDEOFÒRUM D'ENDOSCÒPIA

28 i 29 gener 2021 CONGRÉS VIRTUAL



Cañete¹⁸; Prof. Dr. Arnulf Ferlitsch¹⁹; Jose Luis Mundi²⁰; Henning Grønbaek²¹; Manuel Hernandez-Guerra²²; Romano Sassatelli²³; Alessandra Dell'era²⁴; Juan G Abalde²⁵; Rafael Barcelo²⁶; Marco Senzolo²⁷; Manuel Romero Gomez²⁸; Alexander Zipprich²⁹; Helena Masnou³⁰; Massimo Primignani³¹; Aleksander Krag³²; Ferran Torres³³; Frederik Nevens³⁴; José Luis Calleja Panero³⁵; Georgina Casanovas³³; Christian Jansen¹⁰; Agustin Albillos³⁶; Guardascione Maria³⁷; Edilmar Alvarado³⁸; Meritxell Casas³⁹; Marie-Angèle Robic⁹; María-Vega Catalina⁷; Irene Conejo Sosa⁴⁰; Mallet Maxime²; Tripon Simona²; Jaime Bosc¹; Dominique Thabut²; Juan Carlos Garcia-Pagán¹; Virginia Hernández-Gea¹

¹University of Barcelona, Barcelona hepatic hemodynamic laboratory, Barcelona, Spain, ²Groupe hospitalier Pitié-Salpêtrière-Charles Foix, Hepatology, PARIS, France, ³Regional Institute of Gastroenterology and Hepatology "Octavian Fodor", Hepatology, Cluj, Romania, ⁴University Hospital Virgen del Rocío, Digestive diseases, Seville, Spain, ⁵Ospedale A Cardarelli, Hepatology, Naples, Italy, ⁶Hospital de la Santa Creu i Sant Pau and CIBERehd, Digestive diseases, Barcelona, Spain, ⁷Hospital General Universitario Gregorio Marañón, Hepatology, Madrid, Spain, ⁸Hospital Universitari Vall d'Hebron, Hepatology, Barcelona, Spain, ⁹Hôpital de Purpan, Hepatology, Toulouse, France, ¹⁰University of Bonn, Internal medicine, Bonn, Germany, ¹¹Universidad Autónoma de Madrid, Hepatology, Madrid, Spain, ¹²University of Leuven, Hepatology, Leuven, Belgium, ¹³Hospital General Universitario Alicante, Hepatology, Alicante, Spain, ¹⁴Hospital Universitari de Bellvitge, Barcelona, Spain, ¹⁵Centro Hospitalar São João, Porto, Portugal, ¹⁶University Hospital of Hvidovre, Copenhagen, Denmark, ¹⁷Hospital de Santa Maria, Lisbon, Portugal, ¹⁸Hospital del Mar, Barcelona, Spain, ¹⁹Medical University of Vienna, Vienna, Austria, ²⁰University Hospital San Cecilio, Granada, Spain, ²¹Aarhus University Hospital, Aarhus, Denmark, ²²University Hospital of the Canary Islands, Tenerife, Spain, ²³Arcispedale Santa Maria Nuova-IRCCS, Italy, ²⁴Department of Clinical and Biomedical Sciences, Milan, Italy, ²⁵University of Alberta, Liver unit, Edmonton, Canada, ²⁶Institut D'Investigacions Biomèdiques August Pi i Sunyer, Barcelona, Spain, ²⁷University Hospital of Padua, Padua, Italy, ²⁸Hospital Universitario de Valme, Seville, Spain, ²⁹Martin Luther University Halle-Wittenberg, Halle, Germany, ³⁰Universitat Autònoma Barcelona, Barcelona, Spain, ³¹University of Milan, Milan, Italy, ³²Odense University Hospital, Odense, Denmark, ³³Hospital Clinic Barcelona, Barcelona, Spain, ³⁴University of Leuven, Leuven, Belgium, ³⁵Universidad Autónoma de Madrid, Madrid, Spain, ³⁶Hospital Universitario Ramón y Cajal, Madrid, Spain, ³⁷Ospedale A Cardarelli, Naples, Italy, ³⁸Hospital de la Santa Creu i Sant Pau and CIBERehd, Barcelona, Spain, ³⁹Universitat Autònoma de Barcelona, Sabadell, Spain, ⁴⁰Universitat Autònoma de Barcelona and CIBERehd, Barcelona, Spain



XXX CONGRÉS de la SOCIETAT CATALANA de DIGESTOLOGIA

P35 Cribado de fibrosis hepática mediante elastografía en sujetos con trastorno por uso de alcohol. estudio prospectivo unicéntrico

Emma Avitabile¹; Martina Perez Guasch^{1,2}; Jordi Gratacòs^{1,2}; Hugo Lopez³; Ana Lligoña³; Ana López³; Luisa Ortega³; Alba Díaz⁵; Marta Cervera¹; Ana Belén Rubio¹; Marta Carol¹; Núria Fabrellas⁴; Octavi Bassegoda^{1,2}; Laura Napoleone¹; An Ma¹; Adrià Juanola^{1,2}; Isabel Graupera^{1,2}; Elisa Pose^{1,2}; Pere Ginès^{1,2,4}

¹Institut d'Investigacions Biomèdiques August Pi i Sunyer (IDIBAPS), ²Hospital Clínic Barcelona, Hepatologia, ³Hospital Clínic Barcelona, Psiquiatria y psicología, ⁴Universitat de Barcelona, ⁵Hospital Clínic Barcelona, Anatomía Patológica

P36 El CAP com a eina de seguiment de la regressió de l'esteatosi en pacients amb fetge gras no alcohòlic

Guillem Soy¹; Octavi Bassegoda¹; Marta Cervera^{2,4}; Celia Martínez^{2,3}; Adrià Juanola^{1,2,3}; Martina Perez¹; Elisa Pose^{1,2,3,4}; Lilliam Flores⁵; Ana de Holland⁵; Ainitze Ibarzábal⁶; Núria Fabrellas^{2,4,6}; Jose Balibrea⁶; Josep Vidal^{2,5}; Pere Ginès^{1,2,3,4}; Mar Coll^{2,3}; Isabel Graupera^{1,2,3,4}

¹Servei d'Hepatologia, Hospital Clínic de Barcelona, ²Institut D'investigacions Biomèdiques August Pi i Sunyer (IDIBAPS)., ³Centro de Investigación En Red de Enfermedades Hepáticas Y Digestivas (Ciberehd)., ⁴Faculty of Medicine and Health Sciences, University of Barcelona., ⁵Servei d'Endocrinologia, Hospital Clínic de Barcelona, ⁶Servei de Cirurgia Gastrointestinal, Hospital Clínic de Barcelona, ⁷Servei de Cirurgia Hepato-Biliar, Hospital Clínic de Barcelona

P37 Trasplante hepático en la Enfermedad Vascular Porto-Sinusoidal. Resultados a largo plazo

Marta Magaz Martínez¹; Oana Nicoară-Farcău^{1,2}; Gonzalo Crespo¹; Heloïse Giudicelli-Lett³; Neil Rajoriya⁴; Lara Orts¹; Ashish Goe⁴; Laura Turco⁵; Luis Téllez⁶; Stefania Gioia⁷; Hélène Larrue⁸; Hélène Larrue⁸; Lena Smets⁹; Karlien Raymenants⁹; Giulia Tosetti¹⁰; Niccolò Bitto¹⁰; Chiara Becchetti¹¹; Edilmar Alvarado¹²; Cristina Roig¹²; Raquel Diaz¹³; Michael Praktiknjo¹⁴; Xavier Verhelst¹⁵; Guillem Soy¹; Pol Olivas¹⁵; Elba Llop¹⁶; Filipe Nery¹⁷; Fabian Betancourt¹; Anna Baiges¹; José Ignacio Fortea¹⁸; Ángela Puente¹⁸; Helena Masnou¹⁹; Fanny Turon¹; Valeria Pérez Campuzano¹; Victoria Aguilera²⁰; Carmen A Navascués²¹; Marta Romero²²; Laure

26^È
CURS DE FORMACIÓ EN DIGESTOLOGIA

6^È
CURS EN INVESTIGACIÓ BÀSICA I
TRANSLACIONAL EN DIGESTOLOGIA

6^È
TALLER VIDEOFÒRUM D'ENDOSCÒPIA

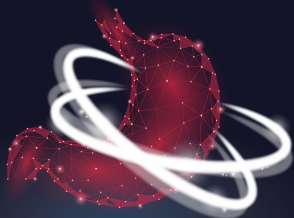
28 i 29 gener 2021

CONGRÉS VIRTUAL



Elkrief²³; Bernhard Scheiner²⁴; Mattias Mandorfer²⁴; Akash Shukla²⁵; Filipe Damião²⁶; Macarena Simón-Talero²⁷; Carlos Alayón²⁸; Joan Genescà²⁷; Carlos Noronha Ferreira²⁶; Thomas Reiberger²⁴; Manuel Rodríguez²¹; Rosa María Morillas¹⁹; José Luis Calleja¹⁶; Javier Crespo¹⁸; Jonel Trebicka¹⁴; Rafael Bañares¹³; Bogdan Procopet²; Virginia Hernández-Gea¹; Cándid Villanueva¹²; Annalisa Berzigotti¹¹; Massimo Primignani¹⁰; Vincenzo La Mura¹⁰; Frederik Nevens⁹; Christophe Bureau⁸; Oliviero Riggio⁷; Agustín Albillos⁶; Filippo Schepis⁵; Dhiraj Tripathi⁴; Pierre-Emmanuel Rautou³; Juan Carlos García-Pagán¹¹

¹Barcelona Hepatic Hemodynamic Laboratory, Liver Unit, Hospital Clínic, Institut de Investigacions, ²Regional Institute of Gastroenterology and Hepatology Octavian Fodor, Hepatology Department and I, ³Service d'Hépatologie, Centre de Référence des Maladies Vasculaires du Foie, DHU Unity, Pôle des Ma, ⁴Liver Unit, University Hospital Birmingham NHS Foundation Trust, Birmingham, UK, ⁵Department of Gastroenterology and Hepatology, University of Modena Reggio Emilia and Azienda Osp, ⁶Department of Gastroenterology and Hepatology, Hospital Universitario Ramón y Cajal, IRYCIS, CIBERe, ⁷Department of Gastroenterology and Hepatology, Centre for the Diagnosis and Treatment of Portal Hyp, ⁸Department of Hepatology, Rangueil Hospital, CHU Toulouse, University Paul Sabatier of Toulouse, Fr, ⁹Department of Gastroenterology and Hepatology, University Hospital KU Leuven, Leuven, Belgium., ¹⁰Foundation IRCCS Ca' Granda Ospedale Maggiore Policlinico, Division of Gastroenterology and Hepato, ¹¹Hepatology Group, Swiss Liver Center, University Clinic for Visceral Surgery and Medicine, Inselsp, ¹²Liver Unit, Department of Gastroenterology Hospital Sant Pau, Barcelona, Autonomous University, Ba, ¹³Department of Gastroenterology and Hepatology, University Gregorio Marañón Hospital, IISGM, CIBER, ¹⁴Department of Internal Medicine I, University of Bonn, Bonn, Germany, ¹⁵Department of Gastroenterology and Hepatology, Ghent University Hospital, Ghent, Belgium., ¹⁶Liver Unit, Hospital U, Puerta de Hierro. Universidad Autónoma de Madrid, CIBERhd, Madrid, Spain., ¹⁷Liver Unit, Centro Hospitalar do Porto, Hospital Sto Antonio, Porto, Portugal., ¹⁸Liver Unit, Digestive Disease Department, Marqués de Valdecilla University Hospital, Santander, C, ¹⁹Liver Unit, University Hospital Germans Trias i Pujol, Badalona, Spain. Centre for Biomedical Re, ²⁰Liver Unit, Hospital Universitari La Fe, Valencia, Spain., ²¹Liver Unit, Department of Gastroenterology and Hepatology, Hospital Universitario Central de Astu, ²²Liver Unit, Department of Gastroenterology, Hospital Virgen de la Salud, Toledo, Spain., ²³Service d'Hépatogastroentérologie, Hôpitaux Universitaires de Genève, Geneva, Switzerland. Servi, ²⁴Vienna Hepatic Hemodynamic Lab, Medical University of Vienna, Vienna, Austria., ²⁵Department of Gastroenterology, Lokmanya Tilak Municipal General Hospital and Lokmanya Tilak Munic, ²⁶Department of Gastroenterology and Hepatology, Hospital de Santa Maria - Centro Hospitalar Univer, ²⁷Liver Unit, Department of Internal Medicine, Hospital Universitari Vall d'Hebrón, VHIR, CIBERhd., ²⁸Liver Unit, Department of Gastroenterology and Hepatology, University Hospital of Canary Island



XXX CONGRÉS de la SOCIETAT CATALANA de DIGESTOLOGIA

P38 Degeneració espumosa del fetge per alcohol. importància del diagnòstic diferencial amb la hepatitis alcohòlica

Jordi Gratacós¹; Emma Avitabile²; Martina Pérez^{1,2}; Alba Díaz^{1,2,3}; Marta Cervera^{1,2}; Marta Carol²; Ana Belén Rubio²; Núria Fabrellas^{2,3}; Octavi Bassegoda¹; Laura Napoleone^{1,2}; An Ma²; Adrià Juanola^{1,2}; Isabel Graupera^{1,2,3}; Elisa Pose^{1,2,3}; Pere Ginès^{1,2,3}
¹Hospital Clínic de Barcelona, ²Institut d'Investigacions Biomèdiques August Pi i Sunyer, IDIBAPS, ³Universitat de Barcelona

P39 Anàlisi descriptiu de la profilaxi primària i secundària en els pacients ingressats per hemorràgia digestiva per hipertensió portal a l'Hospital Josep Trueta de Girona durant els anys 2018-2019

Laia Gutierrez Prat¹; Maria Valenzuela Quintero¹; Carme López Núñez¹; Rosa Durández Lázaro²; Berta Oliveras Font¹; Elvira Guarner Escribano¹; Marc Albert Carrasco¹; Laia Peries Reverter¹; Xavier Aldeguer Manté¹; Margarita Sala Llinàs¹; Isabel Serra Matamala¹
¹Hospital Universitari Doctor Josep Trueta de Girona, ²Hospital Santa Caterina

P40 Efecte de la primera onada de la pandèmia en la consulta de cirrosi descompensada en un hospital comarcal

Marta Martín-Llahí¹; Xavi Ariza¹; Ana Bargalló¹; Eva Erice¹; Mercè Navarro¹; Orlando García-Bosch¹; Jesús Castro¹; Carlos Hernández-Ballesteros¹; Alba Juan¹; Alfredo Mata¹; David Barquero¹; Josep Belloc¹; Celia Vasconez¹; Alex Blasco¹
¹Hospital De Sant Joan Despí Moisès Broggi

P41 Ús del TIPS preventiu en els pacients ingressats per hemorràgia digestiva per hipertensió portal a l'Hospital Josep Trueta de Girona durant els anys 2018-2019

Laia Gutierrez Prat¹; Maria Valenzuela Quintero¹; Carme López Núñez¹; Rosa Durández Lázaro³; Jaume Codina Font²; Berta Oliveras Font¹; Elvira Guarner Escribano¹; Marc Albert Carrasco¹; Laia Peries Reverter¹; Xavier Aldeguer Manté¹; Margarita Sala Llinàs¹; Isabel Serra Matamala¹
¹Servei Aparell Digestiu Hospital Josep Trueta de Girona, ²Servei Radiologia Hospital Universitari Josep Trueta de Girona, ³Hospital Santa Caterina de Salt



PÒSTERS ► **ENDOSCÒPIA I PÀNCREES**

Moderadors ► **Marco Antonio Álvarez.** Hospital del Mar - Parc de Salut Mar, Barcelona
Begoña Gonzalez Suárez. Hospital Clínic de Barcelona, Barcelona

P42 És útil la punció-aspiració simple per USE en el maneig de col.leccions abdominals?

Julio Guillermo Velásquez Rodríguez¹; Sandra Maisterra Santos¹; Juan Colán Hernández²; Joan Berengu Gornals Soler^{1,3}
¹Hospital Universitari de Bellvitge - IDIBELL, Hospital de Llobregat, Barcelona, ²Hospital Germans Trias i Pujol, Badalona, ³Universitat Oberta de Catalunya, Barcelona

P43 Factores predictivos de la necesidad de realizar técnicas de precorte para la canulacion biliar durante la CPRE

Natividad Zaragoza Velasco¹; Marco Albuquerque^{2,3}; Isabel Miguel Salas¹; Montserrat Figa^{2,4}; Eva Pijoan¹; Josep Maria Miñana¹; Alba Vargas^{2,3}; Gisela Torres¹; Nuria Torres Monclus¹; Josep María Reñé¹; Ferrán González-Huix I Lladó^{1,2}
¹Hospital Universitario Arnau de Vilanova de Lleida, ²Clínica Girona, ³Hospital Palamós, ⁴Hospital Universitario Josep Trueta

P44 Risc de recidiva precoç a l'hemorràgia digestiva baixa. validació d'escalles publicades

Ana Berrozpe¹; Tomás Balari¹; Lorena Rodríguez-Alonso¹; Gerard Surís¹; Josep M Botargues¹; Mireia Peñalba¹; Sergi Quintana¹; Judit Orobitg¹; Francisco Rodríguez-Moranta¹; Jordi Guardiola¹
¹Servei de Gastroenterologia. Hospital Universitari de Bellvitge. Idibell

P45 Alta prevalença d'infecció asimptomàtica per SARS-CoV-2 abans d' una endoscòpia digestiva: estudi de sèrie de casos durant la primera onada pandèmica

Javier Pamplona¹; Ruben Solano²; Josep Manel Ramirez⁴; Rosa Durandez¹; Fatimetu Mohamed³; Laura Pardo³; Miriam Sabat¹
¹Servei Digestiu ics-ias. Hospital santa caterina, ²DepartamentSalut. Generalitat Catalunya, ³Servei Digestiu ICS-IAS. Hospital Josep Trueta, ⁴Laboratori Clínic Territorial de Girona ICS Girona. Generalitat de Catalunya



XXX CONGRÉS de la SOCIETAT CATALANA de DIGESTOLOGIA

- P46** **eficàcia del tractament endoscòpic en fistules biliars postquirúrgiques en un centre terciari: estudi retrospectiu observacional**
Berta Oliveras Font¹; Marc Albert Carrasco¹; Carlos Huertas Nadal¹; Manoli Hombrados Verde¹; Montserrat Figa Francesch¹; Laura Pardo Grau¹; Laia Gutierrez Prat¹; Elvira Guarner Escibano¹; Xavier Aldeguer Mante¹
¹Hospital Universitario Dr Josep Trueta de Girona
- P47** **Seguiment clínic sobre infecció COVID-19 en pacients sotmesos a endoscòpia digestiva: estudi prospectiu multicèntric**
Marc Albert^{1,2}; Carlos Huertas¹; Javier Pamplona³; Berta Oliveras¹; Jordi Perpinyà¹; David Busquets¹; Manoli Hombrados¹; Leyanira Torrealba¹; Oriol Miquel¹; Montserrat Figa¹; Laura Pardo^{1,3}; Miriam Sabat³; Fatimetu M^{1,3}; Laia Peries¹; Laia Gutierrez¹; Elvira Guarner¹; Xavier Aldeguer^{1,2,3}
¹Hospital Universitari Doctor Josep Trueta de Girona, ²Hospital d'Olot Comarcal de la Garrotxa, ³Hospital Santa Caterina de Salt
- P48** **Perfil de resistències dels microorganismes implicats en colangitis aguda: anàlisi retrospectiu dels casos d'una planta d'hospitalització de patologia digestiva**
Cristina Roig¹; Berta Cuyàs¹; Marta Teller¹; Antonio Mombiela¹; Maria Poca¹; Carlos Guarner-Argente¹; Cristina Gómez¹; Marianne Murzi¹; Alba Rivera¹; Carlos Guarner¹; German Soriano¹; Àngels Escorsell¹
¹Hospital de la Santa Creu i Sant Pau
- P49** **Factors de risc de recidiva intrahospitalària i extrahospitalària en l'hemorràgia digestiva baixa diverticular**
Ana Berrozpe¹; Tomas Balari¹; Lorena Rodríguez-Alonso¹; Clàudia Arajol¹; Katja Serra¹; Alexandra Ruiz-Cerulla¹; Francisco Rodríguez-Moranta¹; Jordi Guardiola¹
¹Servei de Aparell Digestiu. Hospital Universitari de Bellvitge

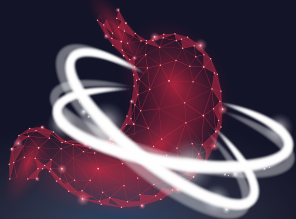


- P50 Concordancia en la valoración de la preparación usando la escala de Boston entre endoscopistas entrenados y enfermería Salvador Machlab^{1,2}; Eva Martínez-Bauer^{1,2}; Valentí Puig-Diví¹; Félix Junquera¹; Alba Lira¹; Carmen Díaz¹; Margarita Ruiz¹; Alicia Sánchez¹; Montserrat Chuecos¹; Francesc Balada¹; Laia Pascual¹; Laia Roca¹; Joan Serra¹; Carla Bueno¹; Sara Poveda¹; Laura Moreno¹; Minerva Galván¹; Elisabeth Ribera¹; Lidia Gorsch¹; Carmina Rodríguez¹; Sonia Mayor¹; Leticia Hernández¹; Patricia Pedregal¹; Xavier Calvet^{1,2}; Rafel Campo^{1,2}; Mercedes Vergara^{1,2}**
¹Gastroenterology Department. Parc Taulí Hospital Universitari. Institut d'Investigació i Innovació, ²Departament de Medicina. Universitat Autònoma de Barcelona

PÒSTERS ► **ESÒFAG, ESTÓMAC, INTESTÍ I TRANSTORNOS FUNDIONALS**

Moderadors ► **Pere Clavé.** Hospital de Mataró, Barcelona
Carolina Malagelada. Hospital Universitari Vall d'Hebron, Barcelona

- P51 Revisió sistemàtica i scoping review de la psicomètria i utilitat clínica del mètode d'exploració clínica volum-viscositat (MECV-V) en el cribatge i exploració clínica de la disfàgia orofaríngia**
Stephanie A. Riera¹; Sergio Marín^{1,2}; Mateu Serra-Prat³; Noemí Tomsen^{1,4}; Viridiana Arreola¹; Omar Ortega^{1,4}; Margaret Walshe⁵; Pere Clavé^{1,4}
¹Laboratori de motilitat digestiva, Hospital de Mataró, Consorci Sanitari del Maresme, Mataró, ²Departament de farmàcia, Hospital universitari Germans Trias i Pujols, Badalona, ³Departament de recerca, Hospital de Mataró, Consorci Sanitari del Maresme, Mataró, ⁴Centre d'investigació biomèdica en xarxa de malalties hepàtiques i digestives (CIBERehd), Barcelona, ⁵Departament d'estudis de logopèdia clínica, Trinity College, Dublin, Irlanda
- P52 associació entre la sensibilitat faríngia i la concentració en saliva de la substància P i el CGRP en joves i ancians amb i sense disfàgia orofaríngia**
Noemí Tomsen^{1,2}; Omar Ortega^{1,2}; Weslania Nascimento²; Silvia Carrión²; Pere Clavé^{1,2}
¹Centro de Investigación Biomédica en Red de Enfermedades Hepáticas y Digestivas (Ciberehd), ²Laboratori de Fisiologia Digestiva, Hospital de Mataró



XXX CONGRÉS de la SOCIETAT CATALANA de DIGESTOLOGIA

P53 Relación entre distensión abdominal objetiva y percepción de síntomas digestivos

Dan M. Livovsky^{1,2}; Claudia Barber^{1,2}; Elizabeth Barba³; Anna Accarino^{1,2}; Fernando Azpiroz^{1,2}

¹Digestive System Research Unit, University Hospital Vall d'Hebron, Barcelona, Spain, ²Centro de Investigación Biomédica en Red de Enfermedades Hepáticas y Digestivas (CIBERehd), ³Neurogastroenterology Motility Department Hospital Clínic, University of Barcelona

P54 Prevalença i característiques clíniques dels pacients celíacs diagnosticats a l'atenció primària. Estudi de base poblacional

Ivan Villar Balboa¹; Maria Esteve²; Fernando Fernández-Bañares²; Meritxell Regí Bosque³; Jesús Almeda Ortega⁴; Oriol Cunillera Puértolas⁴; Yolanda Rando Matos⁵; Ivan Valencia Pedraza⁶; Rafael Pacheco Sena⁷

¹Equip d'Atenció Primària Florida Sud. Direcció d'Atenció Primària Costa de Ponent., ²Servei Aparell Digestiu. Hospital Universitari Mútua Terrassa. CIBERehd., ³Equip d'Atenció Primària Can Serra. Direcció d'Atenció Primària Costa de Ponent., ⁴Unitat de Suport a la Recerca Costa de Ponent. IDIAPJGol., ⁵Equip d'Atenció Primària Florida Nord. Direcció d'Atenció Primària Costa de Ponent, ⁶Equip d'Atenció Primària Santa Eulàlia Sud. Direcció d'Atenció Primària Costa de Ponent, ⁷Equip d'Atenció Primària Gornal. Direcció d'Atenció Primària Costa de Ponent

P55 Anàlisi de rendibilitat de la implantació d'una nova estratègia de consulta virtual universal (IVU) d'Aparell Digestiu. Dades preliminars

Joel López Jardiel¹; Elisa Camacho Losantos¹; Sergio Pascual Baño¹; Magdalena Vilanova Serra¹; Lidia Cabrinety Fernández¹; Michelle Bautista Henríquez¹; Belen Ballesté Peris¹; Juan Carlos Quer Boniquet¹

¹Hospital Universitari Joan XXIII de Tarragona

P56 Impacte del tancament de l'orelleta esquerra en pacients anticoagulats amb hemorràgia digestiva recidivant o crònica

Laura Gonzalez-Gonzalez¹; Míriam Mañosa¹; Víctor Bazan¹; Fiorella Cañete¹; Margalida Calafat¹; Andrea Borrellas¹; Eugeni Domènech¹

¹Hospital Universitari Germans Trias i Pujol



P57 Anàlisi de la mortalitat i factors de risc de mortalitat a llarg termini en pacients hospitalitzats per hemorràgia digestiva baixa aguda

Belen Garcia-Sague¹; Eduard Brunet¹; Laura Llovet¹; Pilar Garcia -Iglesias¹; Luigi Melcarne¹; Xavier Calvet¹; Anna Soria¹; Jordi Vives¹; Enric Brullet²; Valentí Puig Divi²; Felix Junquera²; Eva Martinez- Bauer²
¹Gastroenterologia. Hospital Parc Taulí . Sabadell, ²Endoscopia. Hospital Parc Taulí. Sabadell

P58 Utilitat del tractament amb enzims pancreàtics a la diarrea induïda per anàlegs de la somatostatina en pacients amb angiodisplàsia gastrointestinal

Belén García¹; Eduard Brunet¹; Laura Llovet¹; Pilar Garcia- Iglesias¹; Luigi Melcarne¹; Xavier Calvet¹; Enric Brullet²; Eva Martinez- Bauer²; Anna Soria¹; Jordi Vives¹
¹Gastroenterologia. Hospital Parc Taulí. Sabadell., ²Endoscopia. Hospital Parc Taulí. Sabadell

P59 Reingrés precoç en pacients hospitalitzats per hemorràgia digestiva baixa aguda

Belen Garcia - Sague¹; Eduard Brunet¹; Laura Llovet¹; Pilar Garcia- Iglesias¹; Luigi Melcarne¹; Xavier Calvet¹; Enric Brullet²; Anna Soria¹; Jordi Vives¹; Eva Martinez- Bauer¹
¹Gastroenterologia. Hospital Parc Taulí. Sabadell, ²Endoscopia, Hospital Parc Taulí. Sabadell

P60 Adequació de les guies de vigilància endoscòpica per la gastritis crònica atròfica (GCA)/ metaplàsia intestinal (MI)

Joan-Carles Balboa¹; Maria González¹; Cristina Álvarez-Urturi¹; Xavier Bessa¹; Laura Carot¹
¹Hospital del Mar



XXX CONGRÉS de la SOCIETAT CATALANA de DIGESTOLOGIA

P61 hemorràgia digestiva alta no varicosa durant el brot COVID 19. incidència i característiques clíniques

Belen Garcia - Sague¹; Eduard Brunet¹; Laura Llovet¹; Pilar Garcia -Iglesias¹; Luigi Melcarne¹; Xavier Calvet¹; Felix Junquera¹; Valenti Puig Diví¹; Alba Lira¹; Anna Soria¹; Jordi Vives¹; Enric Brullet²; Salvador Mashlab²; Eva Martinez-Bauer²
¹Gastroenterologia . Hospital Parc Tauli. Sabadell, ²Endoscopia. Hospital Parc Tauli. Sabadell

PÒSTERS ► **HEPATITIS**

Moderadores ► **Mireia Miquel.** Consorci Corporació Sanitària Parc Taulí de Sabadell, Barcelona
M^a. Rosa Morillas. Hospital Universitari Germans Trias i Pujol, Badalona, Barcelona

P62 Elastografia hepàtica com indicador pronòstic de la colangitis biliar primària

Ignasi Olivas¹; Anna Reig²; Maria Londoño^{1,2}; Albert Parés^{1,2,3}

¹Servei d'Hepatologia, Hospital Clínic, Universitat de Barcelona, Barcelona, ²Institut d'Investigacions Biomèdiques August Pi i Sunyer (IDIBAPS), Barcelona, ³Centro de Investigación Biomédica en Red Enfermedades Hepáticas y Digestivas (CIBERehd)

P63 Evaluació de pacients amb anticossos antimitocondrials positius i identificació de casos de colangitis biliar primària perduts del sistema

Joel López Jardiel¹; Inés Sáenz de Miera Olivera¹; Magdalena Vilanova Serra¹; Carme Molina Clavero²; Silvia Montoliu Llopis¹; Cristina Gutiérrez Fornés²; Adrià Rodríguez Castellano¹; Albert Pardo Balteiro¹; Joan Carles Quer Boniquet¹
¹Servei d'Aparell Digestiu Hospital Universitari Joan XXIII de Tarragona, ²Servei d'Anàlisi Clínic Hospital Universitari Joan XXIII de Tarragona



P64 Factors relacionats amb l'alteració hepàtica moderada/greu en la infecció per SARS-CoV2

Lidia Canillas¹; Giulia Pagano¹; Teresa Broquetas¹; Susanna Coll¹; Nuria Cañete¹; José A. Carrión¹; Xavier Bessa¹; Montserrat García-Retortillo¹; Marc Puigvehí¹
¹Hospital del Mar, Barcelona

P65 Impacte del tractament prolongat amb anàlegs de nucleòs(t)ids en l'elastografia i en la fibrosi en pacients amb hepatitis crònica B AgHBe-negatiu

Teresa Broquetas^{1,2}; Dolores Naranjo³; Marc Puigvehí^{1,2}; Lidia Canillas^{1,2}; Giulia Pagano¹; Rosa Fernandez¹; Gemma Diaz¹; Susanna Coll^{1,2}; Nuria Cañete^{1,2}; Xavier Bessa^{1,2}; Montserrat Garcia-Retortillo^{1,2}; José A. Carrión¹
¹Secció d'Hepatology, Servei de Digestiu, Hospital del Mar, Barcelona, ²IMIM (Institut Hospital del Mar d'Investigacions Mèdiques), Barcelona, ³Secció de Patologia Gastrointestinal i Hepatobiliar. Departament de Patologia; Hospital del Mar, Barcelona

P66 Prevalença de la infecció per vhb i vhc en pacients amb infecció aguda per SARS-COV2

Lidia Canillas^{1,2}; Teresa Broquetas^{1,2}; Giulia Pagano¹; Anna Viu^{1,2}; Esther Garrido^{1,2}; Judit Romero^{1,2}; Nuria Cañete^{1,2}; Jose A Carrión¹; Susanna Coll^{1,2}; Xavier Bessa^{1,2}; Marc Puigvehí^{1,2}; Montserrat García-Retortillo^{1,2}
¹Secció d'Hepatology, Servei d'Aparell Digestiu, Hospital del Mar, Barcelona, ²IMIM (Institut Hospital del Mar d'Investigacions Mèdiques), Barcelona

P67 Estratègia de microeliminació del virus de l'hepatitis c en pacients usuaris de drogas

Lourdes Rofes⁴; Anna Gómez²; Pedro Pardo³; Oana M.Pavel¹; Pílar Vidal⁴; Francisco J. Tena¹; Tr Borrás⁴; Francisco J. Martínez Cerezo¹
¹Servei d'Aparell Digestiu. Hospital Universitari Sant Joan. Reus., ²Servei de Farmàcia Hospitalària. Hospital Universitari Sant Joan.Reus, ³Servei de Medicina Interna. Hospital Universitari Sant Joan. Reus, ⁴Servei d'Addiccions i Salut Mental. Hospital Universitari Sant Joan. Reus



XXX CONGRÉS de la SOCIETAT CATALANA de DIGESTOLOGIA

P68 Resultats preliminars d'una estratègia d'actuació assistencial al Centre de Drogodependències (CAS) de Tarragona, pel tractament dels individus amb l'hepatitis crònica C (HCC) addictes a drogues en teràpia amb agonistes opiàcics (TAO)

Magdalena Vilanova Serra¹; Adrià Rodríguez-Castellano¹; Maria Assumpció Sendra Soler²; María Ángeles Roch Ventura³; Silvia Montoliu Llopis¹; Albert Pardo Balteiro¹; Inés Sáenz de Miera Olivera¹; Maria Antonia Llaberia Pedret⁴; Patricia Méndez Sierra²; Joan Carles Quer Boniquet¹

¹Servei d'Aparell Digestiu Hospital Universitari Joan XXIII de Tarragona, ²CAS Drogodependència Tarragona, ³Servei Farmàcia Hospitalària Hospital Universitari Joan XXIII de Tarragona, ⁴Infermeria Hepatologia Hospital Universitari Joan XXIII de Tarragona

PÒSTERS ▶ MALALTIA INFLAMATÒRIA INTESTINAL

Moderadores ▶ **Miriam Mañosa**. Hospital Universitari Germans Trias i Pujol, Badalona, Barcelona

Merce Navarro. Hospital Moisès Broggi, Sant Joan Despí, Barcelona

P69 Eficacia y seguridad de filgotinib como terapia de mantenimiento para pacientes con colitis ulcerosa activa de moderada a grave: Resultados de la fase 2b/3 del estudio SELECTION

Miquel Sans¹; Laurent Peyrin-Biroulet²; Edward V. Loftus Jr³; Silvio Danese⁴; Severine Vermeire⁵; William J. Sandborn⁶; Ronald Fogel⁷; Sandeep Nijhawan⁸; Radoslaw Kempinski⁹; Rafal Filip¹⁰; Ihor Hospodarsky¹¹; John McNally¹²; Chohee Yun¹²; Sally Zhao¹²; Xiaopeng Liu¹²; Chantal Tasset¹³; Robin Besuyen¹⁴; Mamoru Watanabe¹⁵; Stefan Schreiber¹⁶; Gerhard Rogler¹⁷; Toshifumi Hibi¹⁸; Brian G Feagan¹⁹

¹Centro Medico Teknon, Barcelona, España, ²Nancy University Hospital and Inserm U1256 NGERE, Lorraine University, Vandoeuvre-les-Nancy, France, ³Mayo Clinic College of Medicine, Rochester, MN, USA, ⁴IBD Center, Department of Gastroenterology, Humanitas University, Milan, Italy, ⁵University Hospitals Leuven, Leuven, Belgium, ⁶University of California San Diego, La Jolla, USA, ⁷Clinical Research Institute of Michigan, Detroit USA, ⁸SMS Medical College Hospital, Jaipur, India, ⁹CM Oporów, Rzeszów, Poland, ¹⁰Clinical Hospital No. 2, Rzeszów, Poland, ¹¹Ternopil National Medical University, Ternopil, Voli,



Ukraine, ¹²Gilead Sciences Inc, Foster City, CA, USA, ¹³Galapagos NV, Mechelen, Belgium, ¹⁴Galapagos BV, Leiden, Netherlands, ¹⁵Tokyo Medical and Dental University, Tokyo, Japan, ¹⁶University Hospital Schleswig-Holstein, Department of Medicine, Kiel, Germany, ¹⁷University Hospital of Zurich, University of Zurich, Zurich, Switzerland, ¹⁸Center for Advanced IBD Research and Treatment, Kitasato, Tokyo, ¹⁹Western University, London, ON, Canada

P70 Impossibilitat d'identificar la necessitat futura de tractament immunosuppressor o biològic al debut de la colitis ulcerosa: estudi d'una cohort incident

Anna Calm¹; Edgar Castillo²; Carlos González-Muñoz³; Fiorella Cañete^{1,2}; Margalida Calafat^{1,2}; Clàudia Pujol³; Jordi Gordillo³; Federico Bertoletti³; Míriam Mañosa^{1,2}; Esther Garcia-Planella³; Eugeni Domènech^{1,2}

¹Hospital Germans Trias i Pujol (Badalona), ²Centro de Investigación Biomédica en Red de Enfermedades Hepáticas y Digestivas (CIBEREHD), ³Hospital de la Santa Creu i Sant Pau, Barcelona

P71 Definició d'una signatura microbiana com a predictor de la resposta al tractament anti-TNF α

Lia Oliver Galindo¹; David Busquets²; Joan Amoedo¹; Sara Ramió-Pujol¹; Marta Malagón¹; Marta Serrano¹; Anna Bahí³; Aleix Lluansí³; Rosa Chavero²; Pau Gilabert⁴; Josep Oriol Miquel-Cusachs^{2,3}; Miriam Sàbat⁵; Jordi Guardiola⁴; Mariona Serra-Pagès¹; Jesús Garcia-Gil^{1,6}; Xavier Aldeguer^{1,2,3}

¹GoodGut S.L., ²Hospital Universitari Dr. Josep Trueta- Servei Aparell Digestiu, ³Institut d'Investigació Biomèdica de Girona (IdIBGi), ⁴Hospital Universitari de Bellvitge- Servei Aparell Digestiu, ⁵Hospital de Santa Caterina, ⁶Universitat de Girona- Departament de Biologia

P72 Monitoratge de la malaltia inflamatòria intestinal (MII) en la pràctica clínica a través de marcadors microbiològics en mostres fecals. Estudi prospectiu en una cohort clínica

Josep Oriol Miquel-Cusachs^{1,2}; Laia Peries Reverter¹; Mireia Vila Currius⁴; Anna Bahi Savedra^{1,2}; Marc Llíros Duprè^{1,2}; Carles Leal Valdivieso³; Joan Saló Rich³; Xavier Aldeguer Manté^{1,2}

¹Servei Aparell Digestiu. Hospital universitari de Girona Dr.Trueta, ²Institut d'investigació Biomèdica de Girona (IdIBGi), ³Consorci Hospitalari de Vic, ⁴Servei de Farmàcia. Hospital Universitari de Girona Dr.Trueta



XXX CONGRÉS de la SOCIETAT CATALANA de DIGESTOLOGIA

P73 Elaboración y validación de un índice objetivo de discapacidad en pacientes con enfermedad inflamatoria intestinal

Luigi Melcarne¹, Mercedes Vergara Gómez¹; Albert Villoria Ferrer¹; Eduard Brunet Mas¹; Pilar García Iglesias¹; Laura Llover Soto¹; Sheila Alforcea Alcaraz¹; Teresa Monllor Nunell¹; Angelina Dosal Galguera¹; Xavier Calvet Calvo¹

¹Hospital Universitari Parc Taulí - Sabadell

P74 Estudi de cohorts sobre la infecció per SARS-CoV-2 en pacients d'edat avançada amb malaltia inflamatòria intestinal amb o sense tractament immunosupressor

Marta Fortuny¹; Margalida Calafat^{1,2}; Carlos González³; Anna Calm¹; Cristina Roig³; Antonio Mombiela³; Fiorella Cañete^{1,2}; Federico Bertoletti³; Laura González-González¹; Jordi Gordillo³; Miriam Mañosa^{1,2}; Esther Garcia-Planella³; Eugeni Domènech^{1,2}

¹Hospital Universitari Germans Trias i Pujol, ²CIBERehd, ³Hospital de la Santa Creu i Sant Pau

P75 Definició d'una signatura microbiana com a predictor de la recidiva post-quirúrgica en pacients amb malaltia de Crohn

Lia Oliver Galindo¹; Joan Amoedo¹; David Julià²; Blau Camps³; Sara Ramió-Pujol¹; Marta Malagón¹; Pau Torres⁴; Eugeni Domènech⁴; Jordi Guardiola³; Mariona Serra-Pagès¹; Jesús Garcia-Gil^{1,5}; Xavier Aldeguer^{1,6,7}

¹GoodGut S.L., ²Hospital Universitari Dr. Josep Trueta- Cirurgia general i digestiva, ³Hospital Universitari de Bellvitge, ⁴Hospital Germans Trias i Pujol (CIBEREHD), ⁵Universitat de Girona- Departament de Biologia, ⁶Hospital Universitari Dr. Josep Trueta- Servei Aparell Digestiu, ⁷Institut d'Investigació Biomèdica de Girona (IdIBGi)

P76 Ús del TDM proactiu (therapeutic drug monitoring) post-inducció per ANTI-TNF en pràctica clínica en dues cohorts independents de MII

David Busquets^{1,2}; Leyanira Torrealba^{1,2}; Pierre Deglesne²; Laia Peries^{1,2}; Carmen Risco^{1,2}; Rosa Chavero^{1,2}; Isabel Agustí^{1,2}; Laia Gutierrez¹; Berta Oliveras¹; Elvira Guarner¹; Míriam Sabat²; Xavier Aldeguer^{1,2}

¹Hospital Universitari Girona Dr. Josep Trueta, ²Unitat de Malaltia Inflamatòria Intestinal de Girona



P77 Impacte clínic i farmacocinètic de la retirada de la premedicació amb metilprednisolona en pacients amb malaltia inflamatòria intestinal sota tractament de manteniment amb infliximab

Fiorella Cañete¹; Margalida Calafat¹; Aina Teniente²; Míriam Mañosa¹; Eva Martínez-Cáceres²; Eugeni Domènech¹

¹Servei d'Aparell Digestiu, Hospital Universitari Germans Trias i Pujol, ²Servei d'Immunologia, Hospital Universitari Germans Trias i Pujol

P78 Percepció de la telemedicina per part dels pacients amb malaltia inflamatoria intestinal

Cristina Gely¹; Jordi Gordillo¹; Federico Bertoletti¹; Carlos González-Muñoz¹; Alberto López¹; Esther Garcia-Planella¹

¹Hospital de la Santa Creu i Sant Pau 5. Malaltia Inflamatòria Intestinal

P79 Canvi de pauta (d'interval escurçat a increment de dosi) en pacients en remissió persistent en règim intensificat d'infliximab

Daniel Luna Rodriguez¹; Míriam Mañosa^{1,2}; Margalida Calafat^{1,2}; Fiorella Consuelo Cañete^{1,2}; A. Teniente¹; Laura González¹; Laura Marín¹; Eugeni Domènech^{1,2}

¹Hospital Germans Trias i Pujol, ²CiberEHD

P80 Adherència al tractament biologic, incidència i gravetat de COVID19 en pacients amb malaltia inflamatòria intestinal tractats amb biològics endovenosos i subcutanis durant la primera onada de la pandèmia

Maria Puig¹; Ignacio Iborra¹; Laura Marín¹; Margalida Calafat¹; Fiorella Cañete¹; Carles Quiñones¹; Laura González-González¹; Glòria Cardona¹; Míriam Mañosa¹; Eugeni Domènech¹

¹Hospital Universitari Germans Trias i Pujol, Badalona



XXX CONGRÉS de la SOCIETAT CATALANA de DIGESTOLOGIA

P81 Proctitis per clamídia : caracterització clínica, endoscòpica i histològica

Marta Teller¹; Carlos González-Muñoz¹; Jordi Gordillo¹; Federico Bertoletti¹; Sergio Sáinz¹; Ferran Sánchez-Reus²; Esther Garcia-Planella¹

¹Servei Patologia Digestiva, Hospital Santa Creu i Sant Pau (Barcelona), ²Servei Microbiologia, Hospital Santa Creu i Sant Pau, Barcelona

PÒSTERS ► **ONCOLOGIA**

Moderadores ► **Maria Reig.** Hospital Clínic de Barcelona, Barcelona

Leticia Moreira. Hospital Clínic de Barcelona, Barcelona

P82 Incidencia de carcinoma hepatocelular en pacientes con enfermedad de hígado graso no alcohólico. Una revisió sistemática y metaanàlisis

Marco Sanduzzi Zamparelli¹; Lorenzo A. Orci^{3,4}; Berta Caballo¹; Victor Sapena²; Nicola Colucci^{3,5}; Ferran Torres^{6,7}; Jordi Bruix²; Christian Toso^{3,4}; María Reig²

¹BCLC group, Liver Unit, Hospital Clinic Barcelona, Fundacio., ²BCLC group, Liver Unit, ICMDiM. Hospital Clinic Barcelona, CIBERehd., ³Division of Abdominal and Transplantation Surgery, Department of Surgery, Geneva University Hospital, ⁴Hepato-pancreato-biliary Center, Geneva University Hospitals and Faculty of Medicine, ⁵University of Pavia, Pavia, Italy, ⁶Medical Statistics core facility, IDIBAPS, Hospital Clinic Barcelona., ⁷Biostatistics Unit, Faculty of Medicine, Universitat Autònoma de Barcelona, Barcelona.



P83 Apoderament dels malats amb càncer hepàtic per a l'òptim maneig del síndrome post quimioembolització: impacte del Programa Educatiu d'Infermeria

Neus Llarch^{1,2,3,4,5,6}; Gemma Iserte^{1,2,3,4,5}; Victor Sapena^{2,3,4,5}; Marco Sanduzzi-Zamparelli^{1,2,3,4,5}; Sergio Muñoz^{1,2,3,4,5}; Marta Burrel^{1,2,3,4,5,7}; Marta Barrufet^{1,2,3,4,5,7}; Patricia Bermudez^{1,2,3,4,5,7}; Anna Darnell^{1,2,3,4,5,7}; Alejandro Forner^{1,2,3,4,5}; Jordi Bruix^{1,2,3,4,5}; Maria Reig^{1,2,3,4,5}

¹Hospital Clínic de Barcelona. Unitat Oncologia Hepàtica, ²Universitat de Barcelona, ³Barcelona Clinic Liver Cancer (BCLC Group), ⁴Institut d'investigacions Biomèdiques August Pi i Sunyer IDIBAPS, ⁵Centro de Investigación Biomedica en Red de enfermedades hepáticas y digestivas CIBERehd, ⁶Generalitat de Catalunya, ⁷Hospital Clínic de Barcelona. Departament de Radiologia

P84 Característiques dels pacients i de l'hepatocarcinoma sobre fetge no cirròtic: estudi retrospectiu a l'Hospital Universitari Son Llàtzer

Anna Puy Guillén¹; Raquel Latorre Martínez¹; María Escudero Roldán¹; Àngels Vilella Martorell¹; Carlos Dolz Abadia¹
¹Hospital Universitari Son Llàtzer

P85 Característiques epidemiològiques i moleculars del càncer colorectal d'interval (estudi pilot)

Gemma Ibáñez-Sanz^{1,2,3,4}; Núria Milà^{5,6}; Sandra Garcia-Mulero¹; M. Henar Alonso^{1,4}; Judith Rocamora¹; Carmen Atencia¹; Lourdes Guerrero²; Carme Centelles²; Carmen Vidal^{4,5,6}; Montse Garcia^{4,5,6}; Rebeca Sanz^{1,3,4}

¹Programa d'Analítica de Dades en Oncologia, Institut Català d'Oncologia-IDIBELL, L'Hospitalet de LI, ²Servei d'Aparell Digestiu, Hospital Universitari de Bellvitge -IDIBELL, L'Hospitalet de Llobregat., ³Grup de recerca de càncer colorectal, programa ONCOBELL, Institut d'Investigació Biomèdica de Bellvitge ⁴CIBER Epidemiologia i Salut Pública (CIBERESP), Madrid, ⁵Unitat de Cribratge, Programa de prevenció i Control, Institut Català d'Oncologia-IDIBELL, L'Hospit, ⁶Grup de recerca de detecció precoç de càncer, programa EPIBELL, Institut d'Investigació Biomèdica de Bellvitge



XXX CONGRÉS de la SOCIETAT CATALANA de DIGESTOLOGIA

P86 Ansietat i cancerofòbia en pacients amb lesions i tumors subepitelials de petita mida: resultats basals estudi prospectiu QUALI-BANDING-TSE

Francesc Bas-Cutrina¹; Carme Loras²; María Elena García-Ibáñez¹; Xavi Andujar²; Anna Casellas-Grau³; Francisco Luis Gil³; Crisitan Tebé⁷; Maica Galán⁴; Fernando Fernández-Aranda⁵; Sebastià Videla⁸; Joan B. Gornals¹

¹Unitat d'Endoscòpia Digestiva, Servei d'Aparell Digestiu, Hospital Universitari de Bellvitge., ²Unitat d'Endoscòpia Digestiva, Servei d'Aparell Digestiu, Hospital Universitari Mútua de Terrassa., ³Unitat de Piscooncologia, Institut Català d'Oncologia (ICO) L'Hospitalet., ⁴Servei d'Oncologia Mèdica, Institut Català d'Oncologia (ICO) L'Hospitalet., ⁵Unitat de Trastorns Alimentaris, Servei de Psiquiatria, Hospital Universitari de Bellvitge., ⁶Àrea d'Investigació Clínica, Institut d'Investigació Biomèdica de Bellvitge (IDIBELL)., ⁷Unitat de Bioestadística, Institut d'Investigació Biomèdica de Bellvitge (IDIBELL)., ⁸Unitat de Suport a la Recerca Clínica, Hospital Universitari de Bellvitge

P87 Avaluació de la rentabilitat del circuit de diagnòstic ràpid de càncer colorectal (CDR-CCR) al nostre centre. estudi retrospectiu observacional

Sergio Pascual¹; Magdalena Vilanova¹; Belén Ballesté¹; Carlos Zugasti¹; Carme Abadia de Barbarà¹; Albert Pardo¹; Joan Carles Quer¹

¹Servei d'Aparell Digestiu, Hospital Universitari Joan XXIII de Tarragona

PÒSTERS ► **BÀSICS**

Moderadors ► **Mar Coll.** Hospital Clínic de Barcelona, Barcelona

Josep Manyé. Hospital Universitari Germans Trias i Pujol, Badalona, Barcelona

P88 Complicacions intestinals greus relacionades amb el SARS-CoV-2

Albert Martin-Cardona^{1,2}; Josep Lloreta Trull³; Raquel Alberó-Gonzalez⁴; Marta Paraira Beser⁵; Xavier Andújar Murcia^{1,2}; Pablo Ruiz-



Ramirez^{1,2}; Jaume Tur Martinez⁶; Carme Ferrer⁴; José Angel De Marcos Izquierdo⁵; Anna Cristina Perez Madrigal⁷; Laura Goiburú González⁵; Jorge Espinós Perez^{1,2}; Maria Esteve^{1,2}

¹Servei d'Aparell Digestiu. Hospital Universitari Mútua Terrassa, Universitat de Barcelona, ²Centro de Investigación Biomédica en Red de Enfermedades Hepáticas y Digestivas (CIBEREHD)., ³Servei d'Anatomia Patològica; Hospital del Mar. Universitat Autònoma de Barcelona, ⁴Servei d'Anatomia Patològica. Hospital Universitari Mútua Terrassa, Universitat de Barcelona., ⁵Servei de Radiologia. Hospital Universitari Mútua Terrassa, Universitat de Barcelona, ⁶Servei de Cirurgia General Digestiva. Hospital Universitari Mútua Terrassa, Universitat de Barcelona, ⁷Unitat de Cures Intensives. Hospital Universitari Mútua Terrassa, Universitat de Barcelona

P89 Desenvolupament d'un panell de marcadors microbians per distingir la disbiosi transitòria de la patològica

Lia Oliver Galindo¹; Sara Ramió-Pujol¹; Marta Serrano¹; Marta Malagón¹; Anna Bahí²; David Busquets³; Leyanira Torrealba³; Mariona Serra-Pagès¹; Xavier Aldeguer^{1,2,3}; Jesús Garcia-Gil^{1,4}

¹GoodGut S.L., ²Institut d'Investigació Biomèdica de Girona (IdIBGi), ³Hospital Universitari Dr. Josep Trueta, ⁴Universitat de Girona- Departament de Biologia

P90 Un nou prebiòtic derivat del raïm millora selectivament l'abundància i l'activitat metabòlica dels bacteris productors de butirat en un model in vitro de fermentació intestinal

Lia Oliver Galindo¹; Sara Ramió-Pujol¹; Joan Amoedo¹; Marta Malagón¹; Marta Serrano¹; Anna Bahí²; Aleix Lluansí²; David Busquets³; Laura Pardo³; Mariona Serra-Pagès¹; Xavier Aldeguer^{1,2,3}; Jesús Garcia-Gil^{1,4}

¹GoodGut S.L., ²Institut d'Investigació Biomèdica de Girona (IdIBGi), ³Hospital Universitari Dr. Josep Trueta, ⁴Universitat de Girona- Departament de Biologia

P91 Optimització del protocol de diferenciació de IPSC a cèl·lules estrellades hepàtiques per modelar la fibrosi hepàtica in vitro

Andrea Martí Sarrias¹; Raquel Martínez García de la Torre¹; Júlia Vallverdú¹; Mar Coll¹; Pau Sancho Bru¹

¹IDIBAPS

LENVIMA®

Respuestas que importan en **primera línea** de tratamiento del **carcinoma hepatocelular avanzado o irreseccable**^{1,2}

Estudio global fase III de tratamiento de primera línea de lenvatinib vs. sorafenib. Estudio aleatorizado 1:1 Lenvima® (n=478), dosificación: pacientes con <60 kg de peso corporal: 8 mg una vez al día y pacientes con ≥60 kg de peso corporal: 12 mg una vez al día. Sorafenib (n=476), dosificación: 400 mg dos veces al día.

CHC: carcinoma hepatocelular, **SG:** supervivencia global; **SLP:** supervivencia libre de progresión, **TRO:** tasa de respuesta objetiva, **THP:** tiempo hasta la progresión, **IC:** intervalo de confianza, **HR:** hazard ratio, **OR:** odds ratio, **mRECIST:** criterios modificados de evaluación de respuesta en tumores sólidos.

*Resultados corroborados mediante mRECIST por Revisión Radiológica Independiente.

Referencias: 1. Ficha técnica de Lenvima®. 2. Kudo M, et al. Lenvatinib versus sorafenib in first-line treatment of patients with unresectable hepatocellular carcinoma: a randomised phase 3 non-inferiority trial. Lancet 2018; 391:1163-1173.

[Ficha técnica del producto](#)



Confirmación estadística de no inferioridad para SG: **13,6 vs. 12,3 meses**
(HR: 0,92; IC 95%: 0,79-1,06)



SLP significativamente superior: **7,3 vs. 3,6 meses**
(HR: 0,64; IC 95%: 0,55-0,75; p<0,0001)*



TRO significativamente superior: **40,6% vs. 12,4%**
(OR: 5,01; IC 95%: 3,59-7,01; p<0,0001)*



THP significativamente superior: **7,4 vs. 3,7 meses**
(HR: 0,60; IC 95%: 0,51-0,71; p<0,0001)*



Eisai Farmacéutica, Vía de los Poblados, 3, Ed.7/8, 4ª planta, 28033 Madrid
Merck Sharp & Dohme de España, S.A., Josefa Valcárcel, 38, 28027 Madrid

LENVIMA® está indicado como monoterapia para el tratamiento de pacientes adultos con carcinoma hepatocelular (CHC) avanzado o irreseccable que no han recibido tratamiento sistémico previo, limitándose la financiación a los pacientes en la clase A de la puntuación de Child-Pugh y con una situación funcional ECOG grado 0 o 1.



RESPUESTAS
QUE IMPORTAN



Informació general

Inscripció i Pagament

La inscripció s'ha de fer per via electrònica a través del formulari online que trobareu a: <http://inscripcions.academia.cat/form.php?id=1425>

També podeu accedir per la pàgina web de la Societat www.scdigestologia.org

La inscripció inclou: l'assistència al **6è taller Videfòrum d'Endoscòpia**, al **6è Curs en Investigació Bàsica i Translacional en Digestologia** i al **XXVI Curs de Formació en Digestologia**, a totes les sessions científiques del congrés i als corresponents certificats de presentació de comunicació i d'assistència.

QUOTES	Fins el 8/12	A partir del 9/12
Soci	90 €	180 €
No soci	180 €	270 €
*Primer signant comunicació acceptada soci	0 €	0 €
Jubilat	0 €	0 €

*Per gaudir d'aquesta subvenció hauran de formalitzar obligatòriament la seva inscripció en un termini de 20 dies a partir de l'acceptació, acreditant la seva condició de residents o becaris.

Per pagaments amb transferència

Banc de Sabadell - compte 0081 0377 93 0001172322. indicant com a concepte de la transferència el nom de l'inscrit, i enviant el comprovant de la transferència, a la secretaria tècnica: inscripcions@academia.cat



XXX CONGRÉS de la SOCIETAT CATALANA de DIGESTOLOGIA

Informació general

Comunicacions

El formulari oficial per a l'enviament dels resums, així com les instruccions per a la seva confecció, els trobareu a: <http://abstracts.academia.cat/form.php?id=1425>
Un cop els abstracts estiguin valorats pel Comitè Científic, la secretaria tècnica comunicarà la seva acceptació i el mode de presentació (oral o pòster), donant totes les instruccions corresponents.

Àrees temàtiques

1. Endoscòpia i pàncrees
2. Oncologia
 - Hepatocarcinoma
 - Altres càncers
3. Hepatitis: hepatitis virals, hepatopatia immunitària (cbp, hepatitis autoimmune, sd. Overlap,...)
4. Cirrosi: cirrosi i les seves descompensacions i malalties metabòliques (m. Wilson, hemocromatosis i nash)
5. Esòfag, estómac, intestí i trastorns funcionals
6. Malaltia inflammatòria intestinal
7. Bàsiques
 - Gastroenterologia bàsica
 - Hepatologia bàsica

Data límit per la presentació de comunicacions 15 de novembre 2020

Premis

S'atorgaran **dos premis de 1.200 €** cada un a la millor comunicació oral i a al millor pòster.

S'atorgaran **tres premis**, segons els resultats de la votació interactiva, que tindrà lloc **en el decurs del 6è Taller Videofòrum d'Endoscòpia**:

- **Primer Premi:** Inscripció al Congrés de la SEED o de l'AEG
- **Segon Premi:** Inscripció al Congrés de la SCD
- **Tercer Premi:** Un exemplar del llibre "Therapeutic Endoscopy" (Nib Soehendra, Kenneth F. Binmoeller i Hans Seifert)

26^È
CURS DE FORMACIÓ EN DIGESTOLOGIA

6^È
CURS EN INVESTIGACIÓ BÀSICA I
TRANSLACIONAL EN DIGESTOLOGIA

6^È
TALLER VIDEOFÒRUM D'ENDOSCÒPIA

28 i 29 gener 2021
CONGRÉS VIRTUAL



Informació general

Certificats d'assistència i certificat de crèdits

Un cop finalitzi el congrés i es confirmi l'assistència al mateix, tots els assistents rebran un correu electrònic amb les dades que hagin introduït al formulari d'inscripció amb indicacions per descarregar-se el certificat d'assistència i/o de crèdits.

Per aquest motiu es molt important posar correctament el nom que vulguin que consti i imprescindible posar el DNI a la butlleta d'inscripció.

Per gaudir del certificat de crèdits, els assistents al acte hauran d'haver assistit a un mínim del 80% de les sessions acreditades. Les sessions acreditades són les següents:

- ▶ 6è taller Videofòrum d'Endoscòpia
- ▶ 6è Curs en Investigació Bàsica i Translacional en Digestologia
- ▶ XXVI Curs de Formació en Digestologia
- ▶ Simposis de programa



XXX CONGRÉS de la SOCIETAT CATALANA de DIGESTOLOGIA

Patrocinadors dels Simposis

GE Healthcare



Patrocinadors dels Simposis Paral·lels

abbvie



GILEAD
Creating Possible

Intercept

janssen
PHARMACEUTICAL COMPANIES
of Johnson & Johnson

MSD

Pfizer

Takeda

Altres Patrocinadors

abbvie



MSD

FARMASIERRA
LABORATORIOS
CALIDAD E INNOVACIÓN

FERRING
PRODUCTOS FARMACÉUTICOS

FRESENIUS
KABI

GE Healthcare



GILEAD
Creating Possible

Intercept

janssen
PHARMACEUTICAL COMPANIES
of Johnson & Johnson



KERN
PHARMA



MSD

NORGINE

OLYMPUS®
Your Vision, Our Future

Pfizer

RECORDATI

SALVAT

SANDOZ A Novartis
Division

Takeda

VISO
Farmabiotica