



Secció d'Actuació Perioperatòria

VISITA PREANESTÈSICA

Activitat del Grup de treball de la SCARTD

Dr. Antonio Montero.

Hospital Universitari Arnau de Vilanova de Lleida.

- Revisió i actualització dels protocols existents.
- Realització de guies pràctiques.
- Oferir documents consensuats adaptats a la nostra realitat assistencial.

Objectiu del grup

- *Dr. Antoni Montero.* Hospital Arnau de Vilanova: **Coordinador**
- *Dra. Mercé Matute.* Hospital Arnau de Vilanova: **Secretaria. Enquesta per valorar quina és la realitat en els hospitals catalans de l'activitat de valoració preanestèsica.**
- *Dr. Domingo Blanco. Dra. Elisenda Izquierdo.* Hospital de Viladecans: **Consentiment informat i implicacions legals en el contexte soci-sanitari actual**
- *Dra. Dolors Sintès.* Hospital Municipal de Badalona: **Guía pràctica del funcionament, estructura i personal de la consulta d'avaluació preoperatòria**
- *Dr. Xavier García Eroles.* Consorci Sanitari de Terrassa: **Guia pràctica de la valoració preanestésica en sedacions.**
- *Dra. Teresa Fuentelsanz.* Hospital Universitari de Bellvitge: **Avaluació preoperatòria de la cirurgia de cataractes.**

Components I

- *Dr. Fernando Escolano.* Parc Salut H.Mar: **Guia pràctica de la conducta preoperatòria a seguir en el pacient al·lèrgic**
- *Dr. Xavier Pelaez.* Hospital de la Santa Creu i Sant Pau: **Guia pràctica del maneig de la medicació domiciliària en la valoració preanestèsica**
- *Dr. Jaume Canet.* Hospital Universitari Germans Trias i Pujol: **Guia pràctica per la valoració del risc preoperatori: Escales de predicció del risc**
- *Dr. Daniel Hernando.* Fundació Puigvert: **Guia pràctica per a la sol·licitud de proves complementàries en el preoperatori.**
- *Dra. Graciela Martinez.* Hospital Clínic: **Prehabilitació del pacient quirúrgic.**

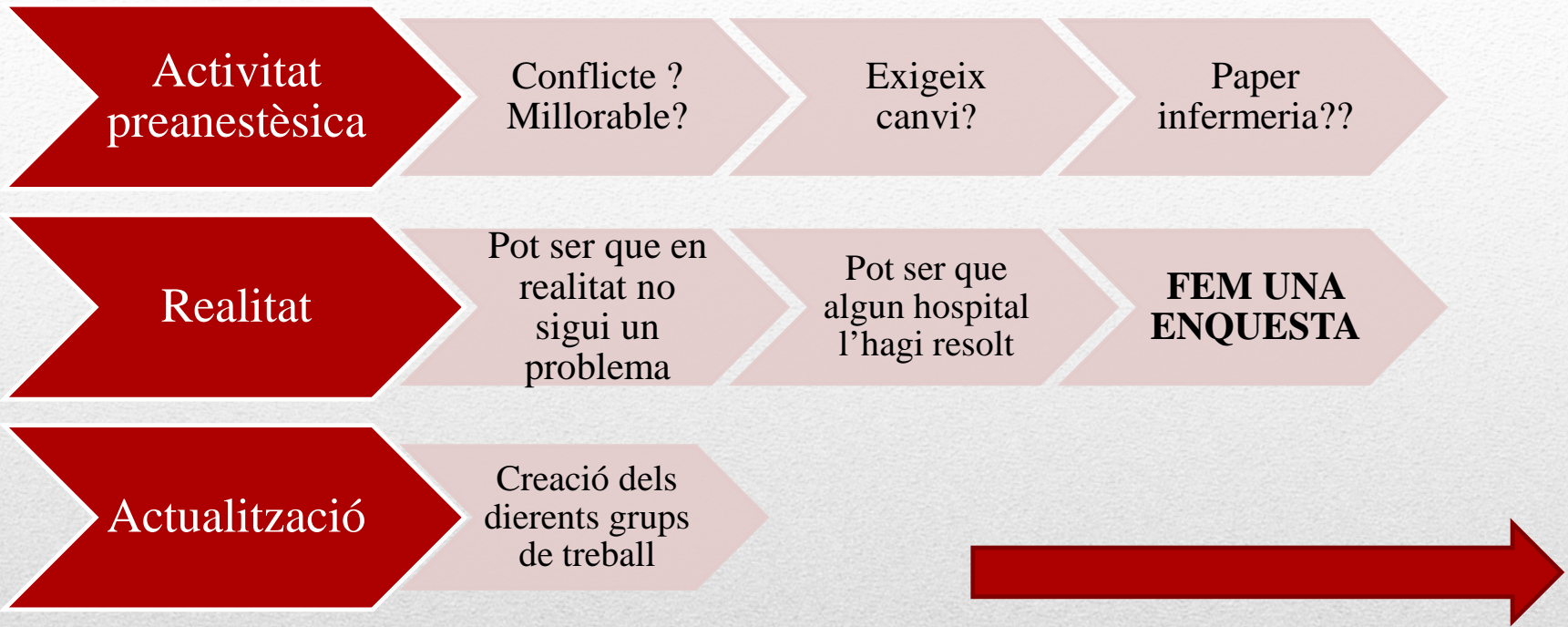
Components II

Enquesta activitat preanestèsica a Catalunya

Grup de treball SAP de la Scartd

Maig 2015





Justificació



*Coneixement de
la realitat 2015*



*Actualització de les
guies de l'any
2005-7 al 2015*

Encuesta sobre las funciones de enfermería en Anestesiología, Reanimación y Tratamiento del Dolor en Cataluña. Análisis de la situación actual

J. Canet^{*.a}, C. Gomar^{**a}, A. Castro^{***b}, A. Montero^{****a}

*Servicio de Anestesiología. Hospital Universitari Germans Trias i Pujol. Barcelona. **Servicio de Anestesiología. Hospital Clínico y Provincial. Barcelona.

Unitat de Reanimació. *Servicio de Anestesiología. Hospital de Bellvitge. Barcelona.

Consulta preanestésica

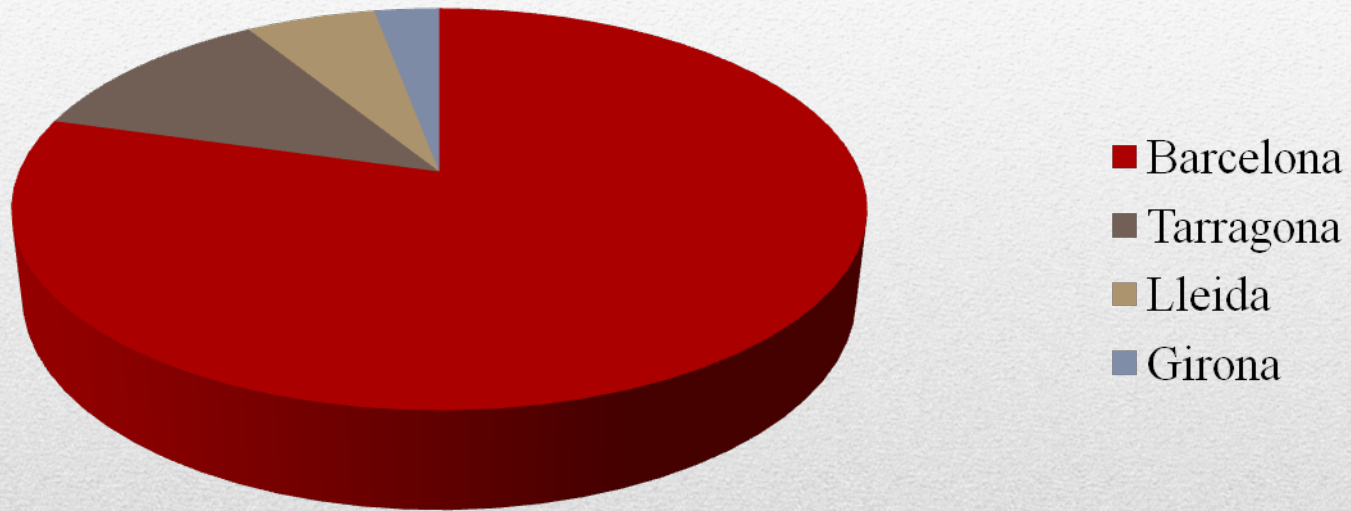
En 43 centros (91,5%) había una consulta preanestésica. De los centros que disponían de consulta, en 22(51,2% de los que tenían consulta) el anesthesiólogo estaba ayudado por un/a enfermero/a, en 9 (20,9%) había una auxiliar de enfermería y en 12 (27,9%) el anesthesiólogo no disponía de ningún tipo de ayuda. **En 13 centros (30,2%) el/la enfermero/a participaba en la elaboración de la historia clínica.**

- Aplicant l'esquema de **Guía pràctica del funcionament, estructura i personal de la consulta d'avaluació preoperatòria** de l'any 2005.
- Es va enviar a tots els caps de servei d'anestesiologia per correu electrònic a través de capsane.

Estructura de l'enquesta

Descripció de les dades
obtingudes

Hospitals

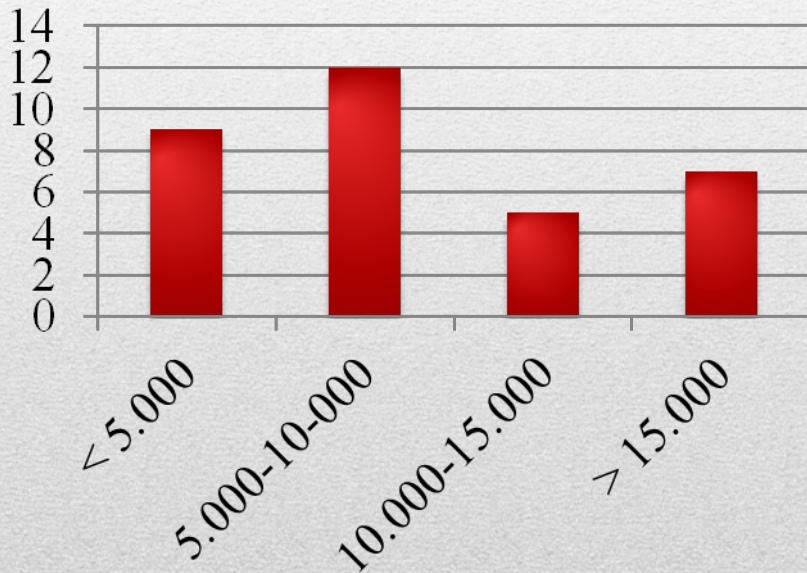


L'enquesta ha estat contestada per 33 hospitals.

Distribució geogràfica

1.- Nombre d'intervencions quirúrgiques programades amb anestesia/any.

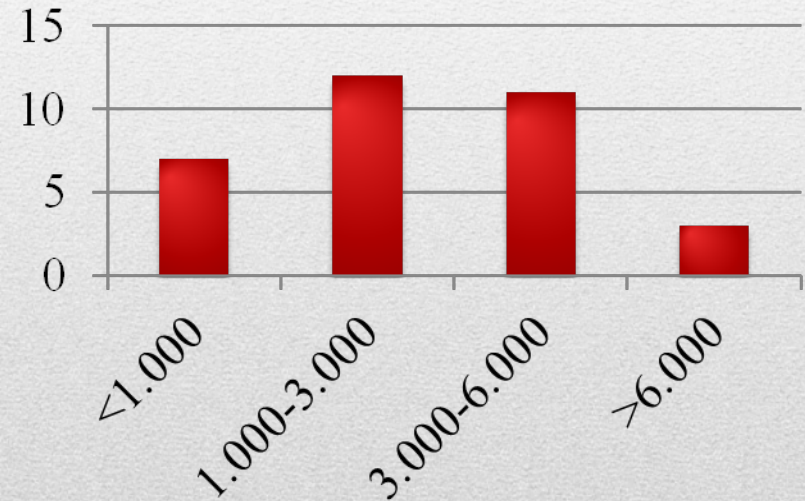
- < 5.000
- De 5.000 a 10.000
- De 10.000 a 15.000
- Més de 15.000



Distribució dels hospitals respecte a l'activitat quirúrgica realitzada

2.- Nombre d'anestèsies programades en gabinets/any:

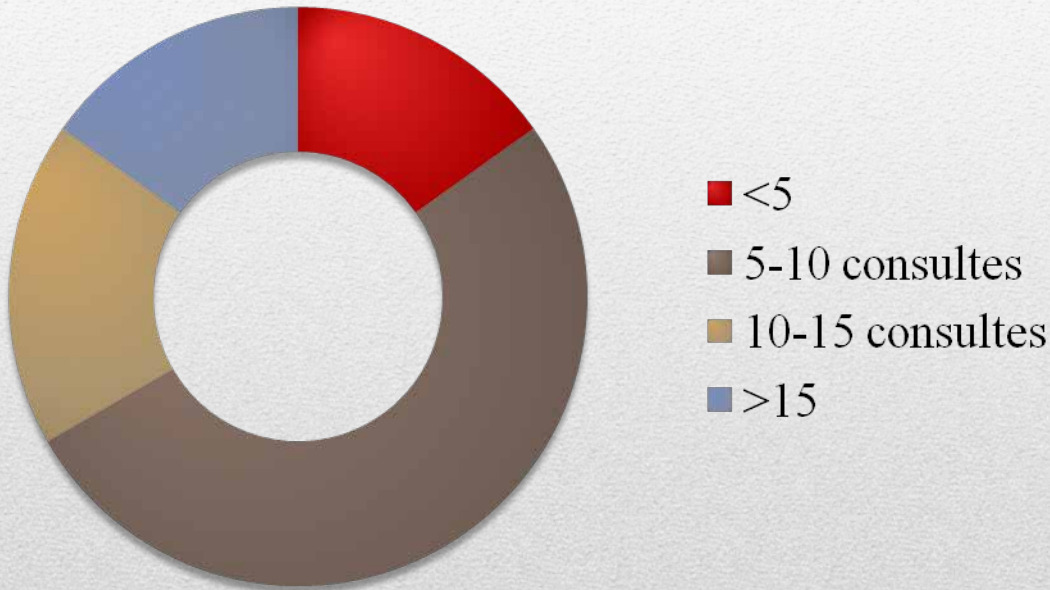
- < 1.000
- De 1.000 a 3.000
- De 3.000 a 6.000
- Més de 6.000



Distribució dels hospitals respecte a l'activitat anestèsica en gabinets que es realitza

3.- Nombre de consultes d'anestèsia/setmana

- < de 5
- Entre 5 i 10
- Entre 10 i 15
- > de 15



Distribució dels hospitals en funció del nombre de consultes de preanestèsia setmanals

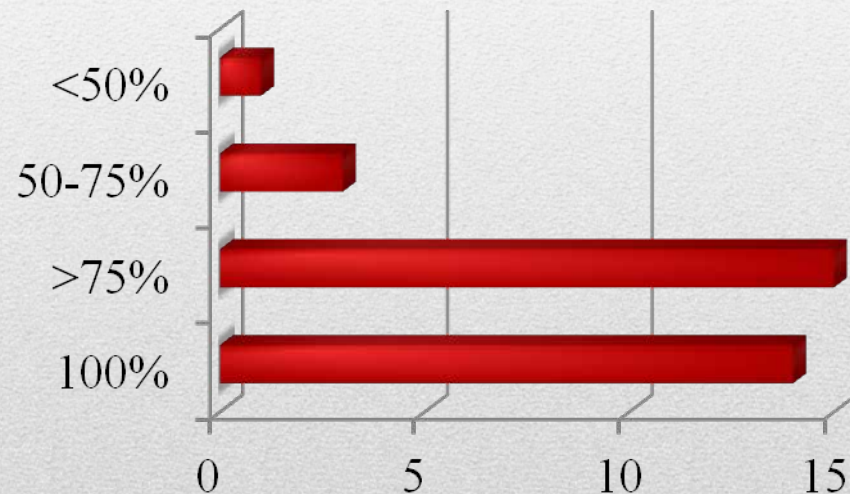
4.- Quin percentatge dels pacients programats tenen feta una valoració preanestèsica prèvia en consulta?

100%

> del 75%

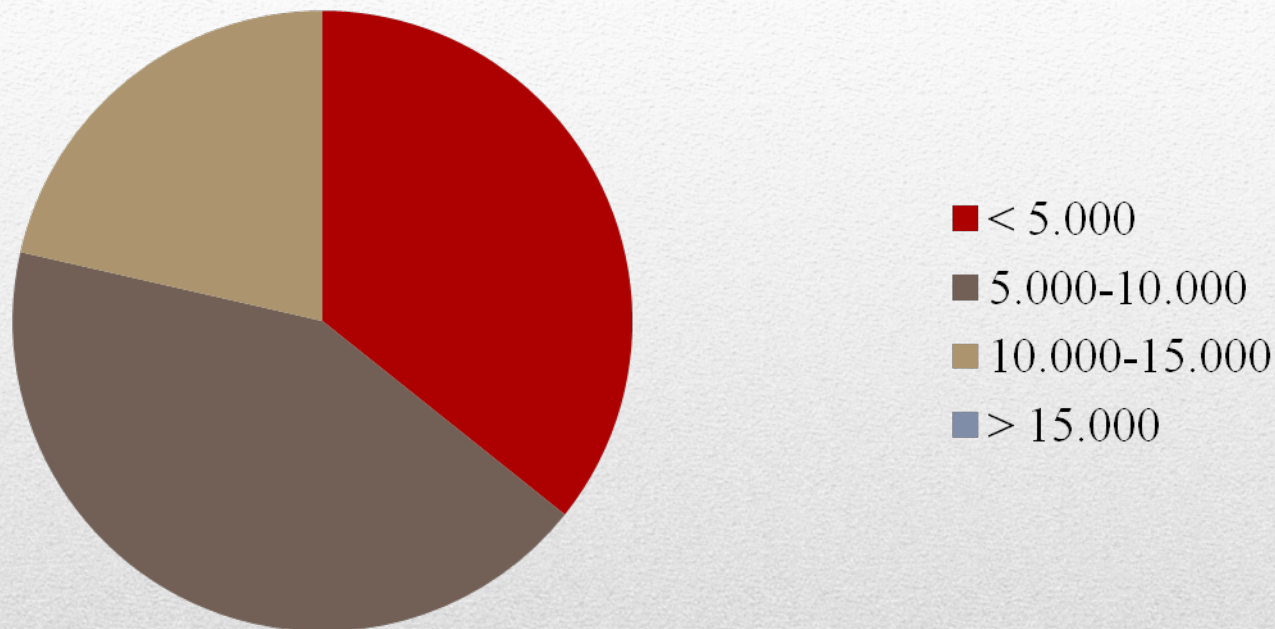
Entre el 50-75%

< del 50%



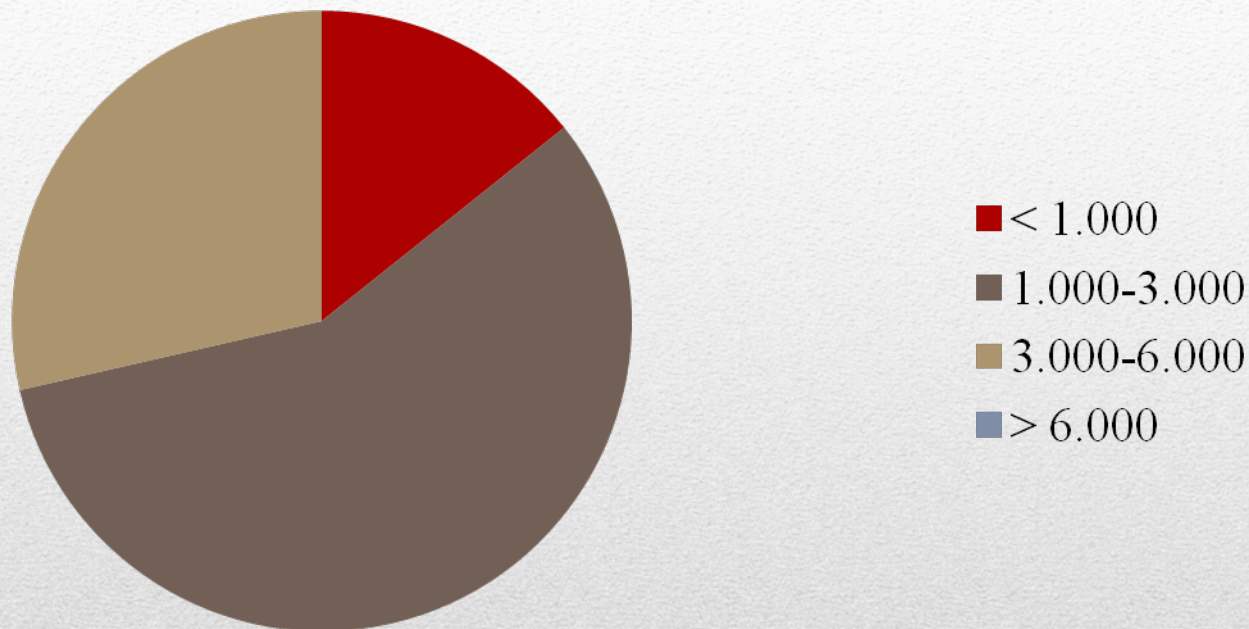
Cobertura preanestèsica de l'activitat programada

14 hospitals amb 100% de cobertura preanestèsica



Distribució respecte a la seva activitat quirúrgica

14 hospitals amb 100% cobertura preanestèsica



Distribució respecte a la seva activitat en gabinets

5.- Si hi ha pacients que no tenen valoració preanestèsica prèvia, quins són majoritàriament?

- Sedacions
- CMA
- Cataractes
- Altres, especifiqueu:

Dels 19 hospitals que no tenen 100% de cobertura:

-14 no veuen el 100% de *les sedacions*

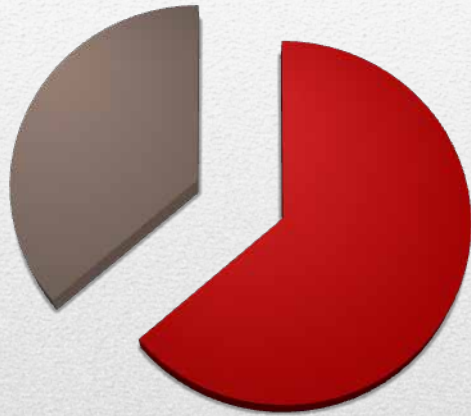
-1 no veu en consulta les cataractes

-Altres: Digestiu, urgències diferides.... Cap hospital deixa de veure CMA, exceptuant un que no visita varius ASA I i II.

6.- Qui fa les consultes i en quin percentatge?

- L'anestesiòleg
- Infermeria
- Un altre especialista, especifiqueu:

Hospitals



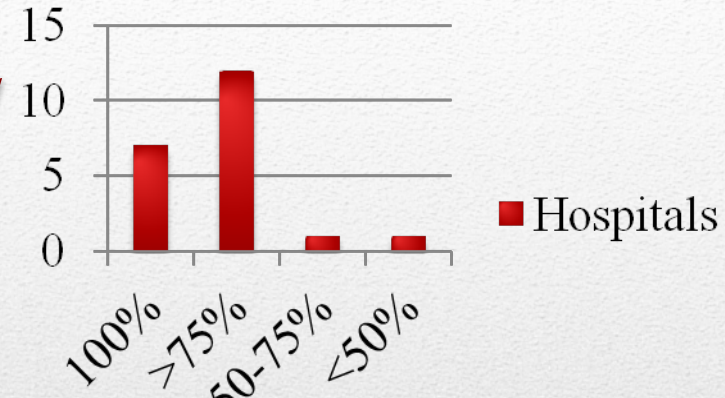
63,7% / 36,3%

12 hospitals: Només infermeria en cataractes, sedacions digestives i, només en 2 hospitals CMA i cirurgia de baixa complexitat en ASA I-II

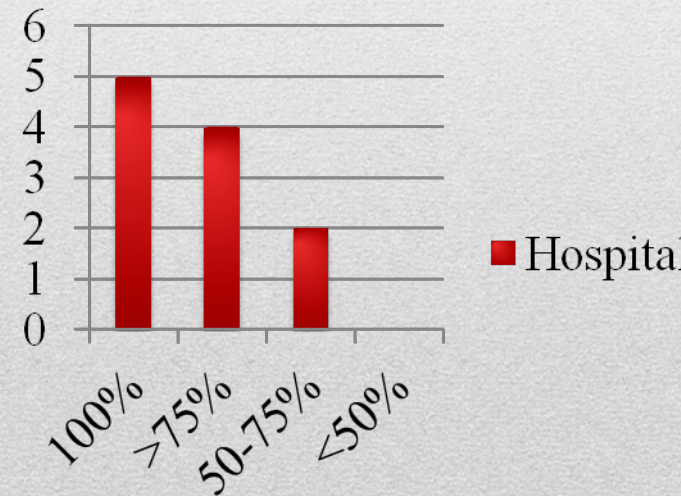
Qui visita els pacients?

- Anestesiologia
100%
- Infermeria sola

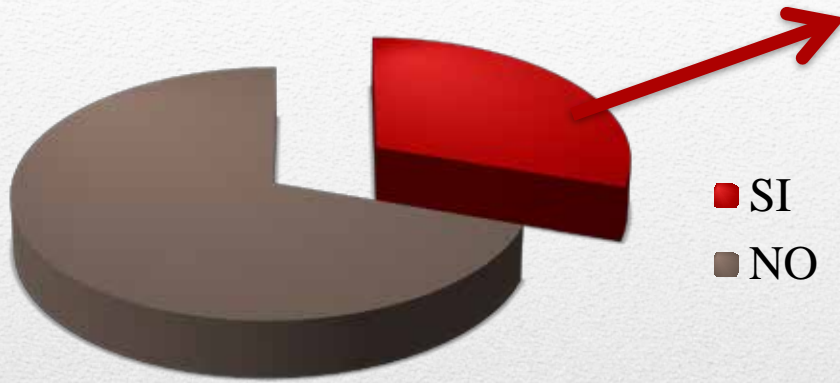
Cobertura preanestèsica



Cobertura preanestèsica

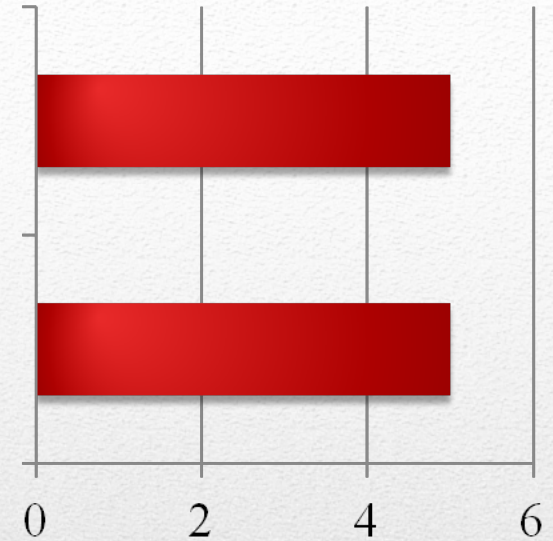


Hospitals



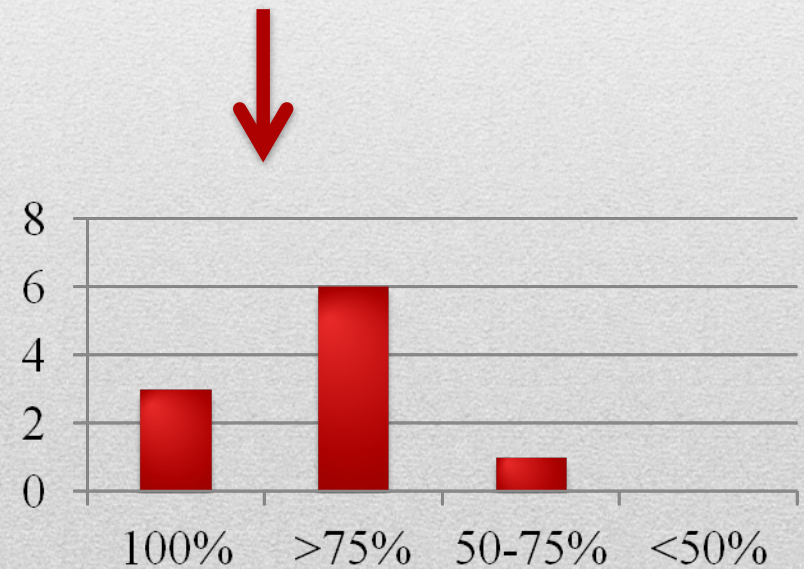
Primera visita

Segona visita



7.- Existeix en el vostre hospital, model de consulta online o telefònica?

- SI: En quins casos i quin percentatge representen?
- NO



Telemedicina

8.- Quines són les funcions actuals d'infermeria en la consulta de preanestèsia?

- Col-labora amb el facultatiu en la mateixa consulta **5**
- Col-labora amb el facultatiu però amb consulta pròpia
 - El pacient primer passa per consulta infermeria **17**
 - El pacient primer passa per consulta facultatiu **1**
- Realitza consultes de preanestèsia sense facultatiu
 - En alguns pacients **8**
 - En tots els pacients
 - Realitza la consulta telefónica **5**

4 hospitals no disposen d'infermeria.

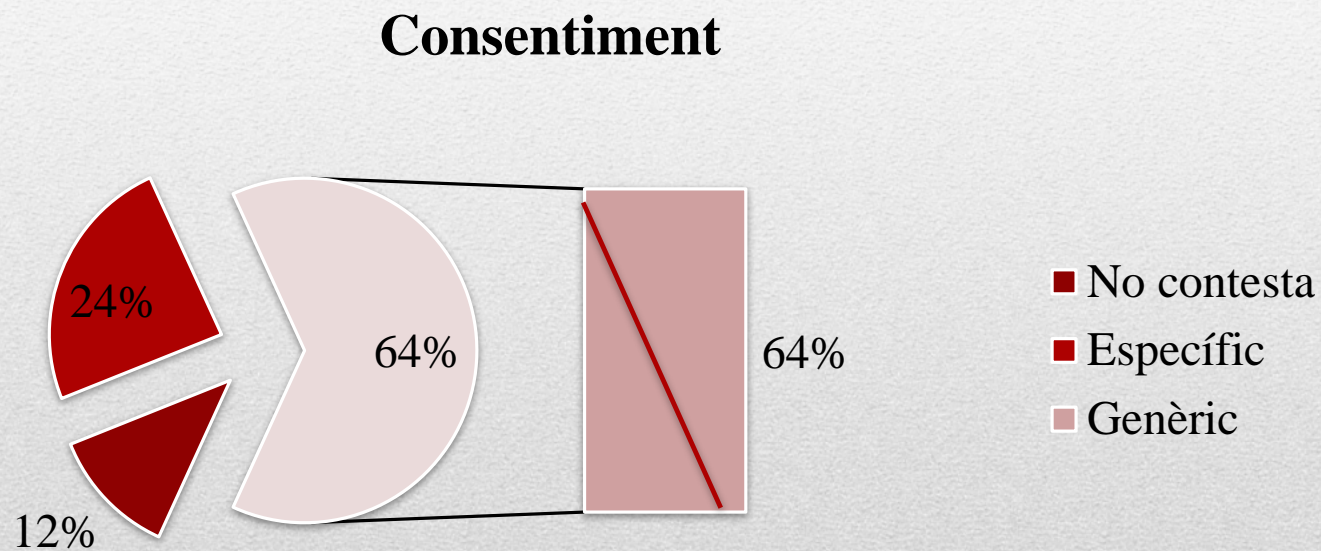
9.- Podria fer un resum del circuit de valoració preanestèsica en el seu hospital?.

- Amb quin temps d'antelació?
- Qui demana les proves complementàries?
- La intervenció es programa abans o després de ser visitat per l'anestesiòleg
- Altres consideracions:

- El temps d'antelació és molt variable, des de dies fins un any.
 - Generalment demana les proves complementaries el quirúrgic, només en 3 hospitals l'anestesiòleg i en 3 més infermeria.
 - La programació de la intervenció és molt variable.
-

1.- -El consentiment informat és:

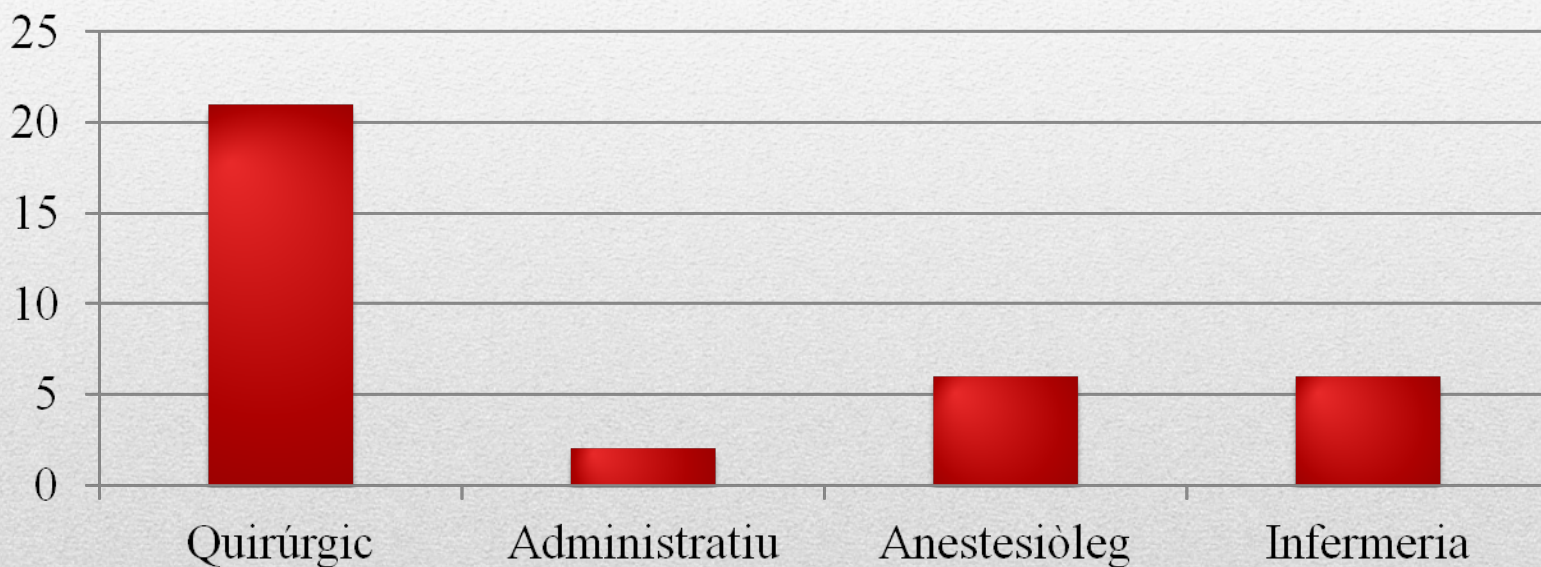
- Genèric
- Específic



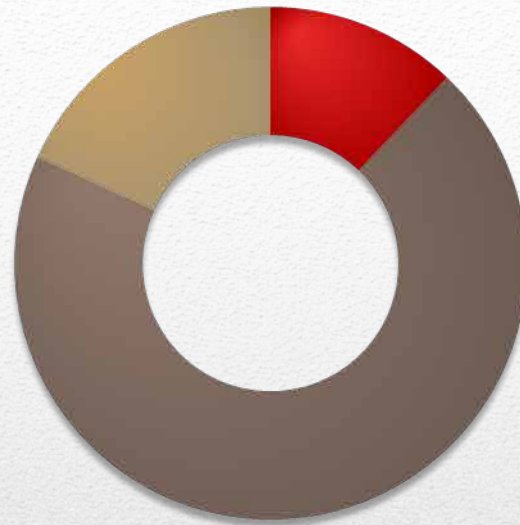
Consentiment informat

2.- Qui dona el full de consentiment informat?

- El facultatiu quirúrgic
- Un administratiu
- L'anestesiòleg
- Infermeria



Consentiment informat



- No contesta
- En consulta
- Varies opcions

3.- Quan signa el pacient?

- En la mateixa consulta
- El porta signat el dia de la intervenció
- El mateix dia de la intervenció
 - A l'ingrés
 - En prequiròfan

4.- En els models de consulta d'infermeria

- **La infermera dona la informació del pla anestèsic: En 11 dels 12** hospitals que disposen de consulta infermeria (el dotzé no va contestar aquest apartat)
- La infermera no dona la informació del pla anestèsic
- Signa el consentiment amb la infermera (un hospital, però especifica que infermeria no signa, després ho fa l'anestesiòleg)
- No signa el consentiment amb la infermera

Encuesta sobre las funciones de enfermería en Anestesiología, Reanimación y Tratamiento del Dolor en Cataluña. Análisis de la situación actual

J. Canet^{*a}, C. Gomar^{**a}, A. Castro^{***b}, A. Montero^{****a}

^{*}Servicio de Anestesiología. Hospital Universitari Germans Trias i Pujol. Barcelona. ^{**}Servicio de Anestesiología. Hospital Clínico y Provincial. Barcelona.

^{***}Unitat de Reanimació. ^{****}Servicio de Anestesiología. Hospital de Bellvitge. Barcelona.

Consulta preanestésica **100%**

En 43 centros (91,5%) había una consulta preanestésica. De los centros que disponían de consulta, en 22(51,2% de los que tenían consulta) el anestesiólogo estaba ayudado por un/a enfermero/a, en 9 (20,9%) había una auxiliar de enfermería y en 12 (27,9%) el anestesiólogo no disponía de ningún tipo de ayuda. **En 13 centros (30,2%) el/la enfermero/a participaba en la elaboración de la historia clínica.**

72,7%

12,12%

- La cobertura preanestèsica encara és deficient a Catalunya, però HEM MILLORAT. des de l'any 2005.
- La cobertura preanestèsica dels pacients de cirurgia programada és quasi òptima en la majoria dels hospitals, exceptuant cirurgia de cataractes: *Guia pràctica Dra. Teresa Fuentelsanz.*
- La consulta preanestèsica de pacients quirúrgics és susceptible de millorar aplicant programes de prehabilitació: *Guia pràctica Dra. Graciela Martínez*
- El models de consulta infermeria i telemedicina ??? *Guia pràctica Dra. Dolors Sintes i Dr. Domingo Blanco.*
- El major déficit es troba en valoració preanestèsica en pacients que s'han de sotmetre a una sedació, sobretot per exploracions de l'àrea digestiva: Valoració de manera específica???? *Guia pràctica Dr. G. Eroles*
- Consentiment: *Guia pràctica Dr. Domingo blanco*
 - Caldria valorar la redacció de consentiments específics.
 - Caldria definir la validesa del moment d'ela signatura
 - Caldria definir qui pot donar la informació respecte a l'anestèsia.
- Adaptant-nos a la realitat, caldria protocolitzar perfils de peticions de proves complementàries adaptats a cirurgians. *Guia pràctica Dr. Daniel Hernando.*

Interpretacions



Estamos trabajando
en esta sección



En construcción

!!! GRÀCIES!!!

